

PREISLISTE FÜR DEN DEUTSCHEN MARKT JUNI 2020

UNVERBINDLICHE NETTOPREISE OHNE MEHRWERTSTEUER

Focus Lighting GmbH

Tel: 0152 3456 0493
info@focus-lighting.de
www.focus-lighting.de

Allgemeine Verkaufs- und Lieferbedingungen

Liegt kein schriftlicher Vertrag vor, erfolgen die Lieferungen von Focus Lighting GmbH unter den folgenden Bedingungen, unangesehen von eventuellen abweichenden Bestimmungen in dem vom Käufer abgegebene Auftrag o.dgl.

Preise

1. Die aufgeführten Preise sind ohne Mehrwertsteuer, Zoll und andere Abgaben.
2. Warenlieferungen erfolgen zu den am Lieferdatum geltenden Preisen.
3. Focus Lighting GmbH behält sich das Recht vor, die in Preislisten aufgeführten Preise fristlos zu ändern; normalerweise erfolgen Preisänderungen mit einer zweimonatigen Frist.

Angebote

1. Lagerwaren werden mit Vorbehalt für Zwischenverkauf angeboten.
2. Alle Zeichnungen, technische Spezifikationen usw. bleiben das Eigentum von Focus Lighting GmbH und dürfen einem Dritten für Produktionszwecke nicht überlassen werden.
3. Änderung von Angebotspreise sind vorbehalten in dem Fall, dass Kosten-, Währungs-, Lohn- oder Abgabenänderungen vor der Lieferung der Ware stattgefunden haben.

Aufträge

1. Aufträge über Waren in Sonderausführung können nur nach unserer schriftlichen Zulassung rückgängig gemacht werden.

Lieferung

1. Bei Aufträgen bis Euro 3500,- netto werden Versandkosten berechnet. Aufträge über Euro 3500,- netto werden frei Haus geliefert. Bei Mastlieferungen werden immer Versandkosten berechnet.
2. Angaben von Lieferterminen sind unverbindlich. Schadenersatzansprüche wegen Nichteinhaltung der Lieferfrist entfallen.
3. Unterlässt der Abnehmer nach Eintreffen des Liefertermins, die bestellten Waren abzuholen oder abzurufen, so werden die Waren auf Kosten des Abnehmers von Focus Lighting GmbH gelagert und versichert. Unterlässt der Abnehmer trotz schriftlicher Aufforderung immer noch die Abnahme der bestellten Waren, so ist Focus Lighting GmbH berechtigt, die Waren auf Kosten des Abnehmers zu verkaufen.

Zahlung

1. Zahlungsbedingungen für Kontokunden: 30 Tage netto oder 10 Tage abzgl. 2% Skonto.
2. Zahlungsbedingungen für andere Kunden: Netto bar.
3. Focus Lighting GmbH behält sich das Eigentum an den Waren vor, bis sämtliche Forderungen aus der Geschäftsverbindung beglichen sind.

Gewährleistung, Haftung

1. Beanstandungen wegen der Lieferung sind innerhalb von 8 Tagen nach Erhalt der Waren mitzuteilen.
2. Technische Reklamationen sind innerhalb von 14 Tagen nach Feststellung des Defekts schriftlich mitzuteilen. Nach 1-jährigem Gebrauch entfallen alle Garantieansprüche.
3. Im Falle von Material- oder Herstellungsfehler entscheidet Focus Lighting GmbH über Reparatur oder Ersatzlieferung.
4. Lichtberechnungen von Focus Lighting GmbH sind unverbindlich und Focus Lighting GmbH haftet nicht für eventuelle Berechnungsfehler.

Zurücknahme

1. Rücklieferung von Waren bedarf der Zustimmung von Focus Lighting GmbH. Sonderausführungen und Produkte aus fremder Herkunft nehmen wir nicht zurück.

Höhere Gewalt

1. Alle Lieferungen sind mit Vorbehalt für unvorhergesehene Hindernisse, z.B. Streik, Aussperrung, Krieg, Cyber-Angriffe.
2. Ist Lieferung aufgrund höherer Gewalt nicht möglich, so verlängert sich die Lieferfrist so lange die unvorhergesehenen Hindernisse bestehen zuzüglich eine für die Normalisierung der Herstellungsvorgänge angemessene Zeit. Ist zu erwarten, dass der Lieferverzug mehr als 8 Wochen dauern wird, so können sowohl der Abnehmer als auch Focus Lighting GmbH den Auftrag rückgängig machen, ohne dass dies als Vertragsbruch angesehen wird.

Focus Lighting GmbH
Am Ozer 7
DE-24955 Harrislee
tel 015 2345 60493
web www.focus-lighting.de
mail info@focus-lighting.de
ust-id DE815429574

INHALT

Außenbereich Leuchten



Way
Seite 4-6



Peak
Seite 7-8



Nyx 330
Seite 9-11



Nyx 450
Seite 12-13



Space
Seite 17



Sky Park
Seite 18



Becco
Seite 20



Sticks
Seite 21



Tema Park
Seite 22

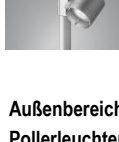
Außenbereich Leuchten



Turn Street
Seite 14-16



Turn Spot
Turn Gobo
Seite 14-16



Außenbereich Pollerleuchten



Nyx Poller
Seite 25



Pharos
Seite 24



Sky Poller
Seite 19



Becco Poller
Seite 20



Sticks
Seite 21



Tema Poller
Seite 23

Innen-/Außenbereich Wandleuchten



Sky Wand
Seite 19



Nyx 190
Nyx 330
Seite 26-27



Quarto 270
Quarto 380
Seite 28-30



Square 250
Square 270
Seite 31-34



Stoa
Seite 35



Tema Buen
Tema Sigten
Seite 36-37



Tema
Grønnegade
Klappen
Seite 38-39

Innenbereich Ein-/Aufbauleuchten



Yoyo Anbau
Seite 40



Pelée
Einbau-/
Aufbauleuchte
Seite 42-43



Pelée Downlight
Seite 44



H+M
Einbau-/
Aufbauleuchte
Seite 47-48



Punktleuchte
Seite 50-51

Innenbereich Pendel-/Linearleuchten



Yoyo Pendel
Seite 41



Pelée Line
Seite 45-46



Pelée Pendel
Seite 44



H+M Pendel
Seite 49



Selene
Seite 52

LED Module Seite 53

Masten Seite 54-55

Farbkoden Seite 56

**Allgemeine
Lieferbedingungen**
Seite 2

FOCUS-LIGHTING

WAY AUSLEGER, Ø48



Ausleger Ø48, LED FF-DA mit T3 Linsen für Orts- und Wohnwege		
Bestell-Nr.	Bestückung	Nettopreis ohne MwSt. EUR
9810-	LED 3xFF-DA, T3, max 9400 Lm, programmierbar, 10,5 m Kabel	725
9812-	LED 4xFF-DA, T3, max 16700 Lm, programmierbar, 10,5 m Kabel	806

Ausleger Ø48, LED FF-DA mit MEW Linsen für Verkehrswege		
Bestell-Nr.	Bestückung	Nettopreis ohne MwSt. EUR
9815-	LED 3xFF-DA, MEW, max 9400 Lm, programmierbar, 10,5 m Kabel	725
9816-	LED 4xFF-DA, MEW, max 16700 Lm, programmierbar, 10,5 m Kabel	806

Ausleger Ø48, LED FF-DA mit T4 Linsen für den Kreisverkehr		
Bestell-Nr.	Bestückung	Nettopreis ohne MwSt. EUR
9813-	LED 3xFF-DA, T4, max 9400 Lm, programmierbar, 10,5 m Kabel	725
9814-	LED 4xFF-DA, T4, max 16700 Lm, programmierbar, 10,5 m Kabel	806

Ausleger Ø48, LED FF-DA mit PX Linsen für Fußgängerzonen		
Bestell-Nr.	Bestückung	Nettopreis ohne MwSt. EUR
9817-	LED 3xFF-DA, PX, max 9400 Lm, programmierbar, 10,5 m Kabel	725
9818-	LED 4xFF-DA, PX, max 16700 Lm, programmierbar, 10,5 m Kabel	806

Schlüssel zu Farbe, Farbtemperatur, Kabellänge usw. in der Tabelle unten.							
Farbe	Preis	Farbtemperatur	Preis	Dimmung	Preis	Schutzart	Preis
4 = graphitgrau	0	730 = 3000 K, 70 Ra	0	leer = programmierbar	0	leer = Klasse II	0
9 = silbergrau	0	740 = 4000 K, 70 Ra	0	D = Dali	0	J = Klasse I	0
17 = cortenbraun	0	827* = 2700 K, 80 Ra	0	F = Phase	0		
66 = noir 900	0	830* = 3000 K, 80 Ra	0	R = SR Sockel nach oben	134		
Übrige RAL-Farben	67	840* = 4000 K, 80 Ra	0	RC = SR Sockel City Tch.	134		
		* Verlängerte Lieferzeit		S = SR Sockel nach unten	134		
Beispiel: 9810-9740= Way für Ausleger Ø48, 3 x FF-DA, T3 Linsen, silbergrau, 4000K 70 Ra							

WAY AUSLEGER, Ø60

Ausleger Ø60, LED FF-DA mit T3 Linsen für Orts- und Wohnwege		
Bestell-Nr.	Bestückung	Nettopreis ohne MwSt. EUR
9870-	LED 3xFF-DA, T3, max 9400 Lm, programmierbar, 10,5 m Kabel	725
9872-	LED 4xFF-DA, T3, max 16700 Lm, programmierbar, 10,5 m Kabel	806

Ausleger Ø60, LED FF-DA mit MEW Linsen für Verkehrswege		
Bestell-Nr.	Bestückung	Nettopreis ohne MwSt. EUR
9875-	LED 3xFF-DA, MEW, max 9400 Lm, programmierbar, 10,5 m Kabel	725
9876-	LED 4xFF-DA, MEW, max 16700 Lm, programmierbar, 10,5 m Kabel	806

Ausleger Ø60, LED FF-DA mit T4 Linsen für den Kreisverkehr		
Bestell-Nr.	Bestückung	Nettopreis ohne MwSt. EUR
9873-	LED 3xFF-DA, T4, max 9400 Lm, programmierbar, 10,5 m Kabel	725
9874-	LED 4xFF-DA, T4, max 16700 Lm, programmierbar, 10,5 m Kabel	806

Ausleger Ø60, LED FF-DA mit PX Linsen für Fußgängerzonen		
Bestell-Nr.	Bestückung	Nettopreis ohne MwSt. EUR
9877-	LED 3xFF-DA, PX, max 9400 Lm, programmierbar, 10,5 m Kabel	725
9878-	LED 4xFF-DA, PX, max 16700 Lm, programmierbar, 10,5 m Kabel	806

Schlüssel zu Farbe, Farbtemperatur, Kabellänge usw. in der Tabelle unten.							
Farbe	Preis	Farbtemperatur	Preis	Dimmung	Preis	Schutzart	Preis
4 = graphitgrau	0	730 = 3000 K, 70 Ra	0	leer = programmierbar	0	leer = Klasse II	0
9 = silbergrau	0	740 = 4000 K, 70 Ra	0	D = Dali	0	J = Klasse I	0
17 = cortenbraun	0	827* = 2700 K, 80 Ra	0	F = Phase	0		
66 = noir 900	0	830* = 3000 K, 80 Ra	0	R = SR Sockel nach oben	134		
Übrige RAL-Farben	67	840* = 4000 K, 80 Ra	0	RC = SR Sockel City Tch.	134		
		* Verlängerte Lieferzeit		S = SR Sockel nach unten	134		
Beispiel: 9870-9730= Way für Ausleger Ø60, 3 x FF-DA, T3 Linsen, silbergrau, 3000K 70 Ra							

WAY PARK



Ausleger Ø48, LED zirkular mit Diffuser		
Bestell-Nr.	Bestückung	Nettopreis ohne MwSt. EUR
9808-	LED Ø240, 64 Dioden, max 9700 Lm, programmierbar, 10,5 m Kabel	860

Ausleger Ø60, LED zirkular mit Diffuser		
Bestell-Nr.	Bestückung	Nettopreis ohne MwSt. EUR
9908-	LED Ø240, 64 Dioden, max 9700 Lm, programmierbar, 10,5 m Kabel	860

Schlüssel zu Farbe, Farbtemperatur, Kabellänge usw. in der Tabelle unten.							
Farbe	Preis	Farbtemperatur	Preis	Dimmung	Preis	Schutzart	Preis
4 = graphitgrau	0	830 = 3000 K, 80 Ra	0	leer = programmierbar	0	leer = Klasse II	0
9 = silbergrau	0	840 = 4000 K, 80 Ra	0	D = Dali	0	J = Klasse I	0
17 = cortenbraun	0			F = Phase	0		
66 = noir 900	0			R = SR Sockel nach oben	134		
Übrige RAL-Farben	67			RC = SR Sockel City Tch.	134		
				S = SR Sockel nach unten	134		
Beispiel: 9810-66830= Way Park für Ø48 Ausleger, LED Ø240, schwarz noir 900, 3000K 80 Ra							

WAY SEILLEUCHE

Die Leuchte wird mit dem spezifizierten Kabel geliefert.

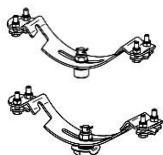
Die Dichte der Leuchte wird nur dann garantiert, wenn das Kabel von Focus Lighting montiert worden ist.



Oben montierbar, LED zirkular mit CAT Linsen		
Bestell-Nr.	Bestückung	Nettopreis ohne MwSt. EUR
9801-	LED Ø240, 64 Dioden, CAT Linsen max 7000 Lm, programmierbar	860
9802-	LED Ø240, 64 Dioden, CAT Linsen max 9700 Lm, programmierbar	860

Schlüssel zu Farbe, Farbtemperatur, Kabellänge usw. in der Tabelle unten.							
Farbe	Preis	Farbtemperatur	Preis	Kabel	Preis	Dimmung	Preis
4 = graphitgrau	0	830 = 3000 K, 80 Ra	0	2 = 2 Stck. 2 m 1x2,5 mm ²	0	leer = programmierbar	0
9 = silbergrau	0	840 = 4000 K, 80 Ra	0	10 = 1 Stck. 10 m 2x1 mm	0	D = Dali	0
17 = cortenbraun	0					F = Phase	0
66 = noir 900	0					R = SR Sockel nach oben	134
Übrige RAL-Farben	67					RC = SR Sockel City Tch.	134
						S = SR Sockel nach unten	134
Schutzart	Preis						
leer = Klasse II	0						
J = Klasse I	0						
Beispiel: 9801-98402 = Way oben montierbar, LED zirkular, CAT Linsen, silbergrau, 4000K 80 Ra, 2 m Leitung							

ZUBEHÖR



Bestell-Nr.	Typ	Nettopreis ohne MwSt. EUR
1715-0	Aufhänger für Einzelseilmontage	134
1716-0	Aufhänger für Einzelseilmontage, Way mit SR Sockel	134
1717-0	Satz mit Mutter und Scheiben für die Montage von Way mit SR Sockel	16
1718-0	Schaltkasten, Klasse II	27

PEAK 380

Focus Lighting liefert und montiert 8,5 m Kabel, 2 x 1 mm², + 2 Meter für Ausleger.
Die Dichte der Leuchte wird nur dann garantiert, wenn das Kabel von Focus Lighting montiert worden ist.



Ø 380 mm, FF-DA mit T3 Linsen für Orts- und Wohnwege, P-, HS- und C-Klassen							
Bestell-Nr.	Bestückung						Nettopreis ohne MwSt. EUR
8950-	LED 1xFF-DA, T3, max 4200 lm, programmierbar, 8,5 m Kabel						618
8951-	LED 2xFF-DA, T3, max 8400 lm, programmierbar, 8,5 m Kabel						698
8952-	LED 3xFF-DA, T3, max 12600 lm, programmierbar, 8,5 m Kabel						779
Schlüssel zu Farbe, Farbtemperatur, Montageart usw. in der Tabelle unten.							
Farbe	Preis	Farbtemperatur	Preis	Montage	Preis	Dimmung	Preis
4 = graphitgrau	0	730 = 3000 K, 70 Ra	0	T = Aufsatz	0	leer = Programm	0
9 = silbergrau	0	740 = 4000 K, 70 Ra	0	U = Ausleger	0	D = Dali	0
66 = noir 900	0	830* = 3000 K, 80 Ra	0	G = Gehäusebohrung	148	F = Phase	0
Übrige RAL-Farben	67	840* = 4000 K, 80 Ra	0	G76 = Bohrung Ø76 Mas	148	R = SR Sockel nach oben	67
		* Verlängerte Lieferzeit				RC = SR Sockel City Tch.	67
Schutzklasse	Preis					S = SR Sockel nach unter	67
leer = Klasse II	0						
J = Klasse I	0						
Beispiel der Bestell-Nr.: 8951-9740T= Peak 380, 2xFF-DA, T3, silbergrau, 4000K 70 Ra, Aufsatz							

Ø 380 mm, FF-DA mit MEW Linsen für Verkehrswege, M-Klassen							
Bestell-Nr.	Bestückung						Nettopreis ohne MwSt. EUR
8970-	LED 1xFF-DA, MEW, max 4200 lm, programmierbar, 8,5 m Kabel						618
8971-	LED 2xFF-DA, MEW, max 8400 lm, programmierbar, 8,5 m Kabel						698
8973-	LED 3xFF-DA, MEW, max 12600 lm, programmierbar, 8,5 m Kabel						779
Schlüssel zu Farbe, Farbtemperatur, Montageart usw. in der Tabelle unten.							
Farbe	Preis	Farbtemperatur	Preis	Montage	Preis	Dimmung	Preis
4 = graphitgrau	0	730 = 3000 K, 70 Ra	0	T = Aufsatz	0	leer = Programm	0
9 = silbergrau	0	740 = 4000 K, 70 Ra	0	U = Ausleger	0	D = Dali	0
66 = noir 900	0	830* = 3000 K, 80 Ra	0	G = Gehäusebohrung	148	F = Phase	0
Übrige RAL-Farben	67	840* = 4000 K, 80 Ra	0	G76 = Bohrung Ø76 Mas	148	R = SR Sockel nach oben	67
		* Verlängerte Lieferzeit				RC = SR Sockel City Tch.	67
Schutzklasse	Preis					S = SR Sockel nach unter	67
leer = Klasse II	0						
J = Klasse I	0						
Beispiel der Bestell-Nr.: 8973-9740U= Peak 380, 3xFF-DA, MEW, silbergrau, 4000K 70 Ra, Ausleger							

PEAK 380

Focus Lighting liefert und montiert 8,5 m Kabel, 2 x 1 mm², + 2 Meter für Ausleger.
Die Dichte der Leuchte wird nur dann garantiert, wenn das Kabel von Focus Lighting montiert worden ist.



Ø 380 mm, FF-DA mit T4 Linsen für den Kreisverkehr							
Bestell-Nr.	Bestückung						Nettopreis ohne MwSt. EUR
8955-	LED 1xFF-DA, T4, max 4200 lm, programmierbar, 8,5 m Kabel						618
8956-	LED 2xFF-DA, T4, max 8400 lm, programmierbar, 8,5 m Kabel						698
8957-	LED 3xFF-DA, T4, max 12600 lm, programmierbar, 8,5 m Kabel						779
Schlüssel zu Farbe, Farbtemperatur, Montageart usw. in der Tabelle unten.							
Farbe	Preis	Farbtemperatur	Preis	Montage	Preis	Dimmung	Preis
4 = graphitgrau	0	730 = 3000 K, 70 Ra	0	T = Aufsatz	0	leer = Programm	0
9 = silbergrau	0	740 = 4000 K, 70 Ra	0	U = Ausleger	0	D = Dali	0
66 = noir 900	0	830* = 3000 K, 80 Ra	0	G = Gehäusebohrung	148	F = Phase	0
Übrige RAL-Farben	67	840* = 4000 K, 80 Ra	0	G76 = Bohrung Ø76 Mas	148	R = SR Sockel nach oben	67
		* Verlängerte Lieferzeit				RC = SR Sockel City Tch.	67
						S = SR Sockel nach unter	67
Schutzklasse	Preis						
leer = Klasse II	0						
J = Klasse I	0						
Beispiel der Bestell-Nr.: 8956-9740T= Peak 380, 2xFF-DA, T4, silbergrau, 4000K 70 Ra, Aufsatz							

Ø 380 mm, FF-DA mit PX Linsen für Fußgängerzonen							
Bestell-Nr.	Bestückung						Nettopreis ohne MwSt. EUR
8980-	LED 1xFF-DA, PX, max 4200 lm, programmierbar, 8,5 m Kabel						618
8981-	LED 2xFF-DA, PX, max 8400 lm, programmierbar, 8,5 m Kabel						698
8982-	LED 3xFF-DA, PX, max 12600 lm, programmierbar, 8,5 m Kabel						779
Schlüssel zu Farbe, Farbtemperatur, Montageart usw. in der Tabelle unten.							
Farbe	Preis	Farbtemperatur	Preis	Montage	Preis	Dimmung	Preis
4 = graphitgrau	0	730 = 3000 K, 70 Ra	0	T = Aufsatz	0	leer = Programm	0
9 = silbergrau	0	740 = 4000 K, 70 Ra	0	U = Ausleger	0	D = Dali	0
66 = noir 900	0	830* = 3000 K, 80 Ra	0	G = Gehäusebohrung	148	F = Phase	0
Übrige RAL-Farben	67	840* = 4000 K, 80 Ra	0	G76 = Bohrung Ø76 Mas	148	R = SR Sockel nach oben	67
		* Verlängerte Lieferzeit				RC = SR Sockel City Tch.	67
						S = SR Sockel nach unter	67
Schutzklasse	Preis						
leer = Klasse II	0						
J = Klasse I	0						
Beispiel der Bestell-Nr.: 8981-9740T= Peak 380, 2xFF-DA, PX, silbergrau, 4000K 70 Ra, Aufsatz							

NYX 330 AUFSATZLEUCHTE

Focus Lighting montiert 5,5 m Kabel.

Die Dichte der Leuchte wird nur dann garantiert, wenn das Kabel von Focus Lighting montiert worden ist.



Ø 330 mm, LED FF-DA mit T3 Linsen für Orts- und Wohnwege, P-, HS- und C-Klassen							
Bestell-Nr.	Bestückung					Nettopreis ohne MwSt. EUR	
8914-	LED FF-DA, T3, max 4200 lm, programmierbar, 5,5 m Leitung					590	
Schlüssel zu Farbe, Farbtemperatur, Kabellänge usw. in der Tabelle unten. Gehäusebohrung - siehe unten.							
Farbe	Preis	Farbtemperatur	Preis	Dimmung	Preis	Schutzklasse	Preis
3 = schwarz RAL9005	0	730 = 3000 K, 70 Ra	0	leer = Programm	0	leer = Klasse II	0
4 = graphitgrau	0	740 = 4000 K, 70 Ra	0	D = Dali	0	J = Klasse I	0
9 = silbergrau	0	827* = 2700 K, 80 Ra	0	F = Phase	0		
17 = cortenbraun	0	830* = 3000 K, 80 Ra	0	R = SR Sockel nach oben	67		
66 = schwarz noir 9005	0	840* = 4000 K, 80 Ra	0	RC = SR Sockel City Tch.	67		
Übrige RAL-Farben	67	* Verlängerte Lieferzeit		S = SR Sockel nach unten	67		
Beispiel der Bestell-Nr.: 8914-66740 = Nyx 330 FF-DA, T3, noir 900, 4000K, 70 Ra, 5,5 m Leitung							

Ø 330 mm, LED FF-DA mit SCL Linsen für Rad- und Fußgängerwege							
Bestell-Nr.	Bestückung					Nettopreis ohne MwSt. EUR	
8913-	LED FF-DA, SCL, max 4200 lm, programmierbar, 5,5 m Leitung					590	
Schlüssel zu Farbe, Farbtemperatur, Kabellänge usw. in der Tabelle unten. Gehäusebohrung - siehe unten.							
Farbe	Preis	Farbtemperatur	Preis	Dimmung	Preis	Schutzklasse	Preis
3 = schwarz RAL 9005	0	730 = 3000 K, 70 Ra	0	leer = Programm	0	leer = Klasse II	0
4 = graphitgrau	0	740 = 4000 K, 70 Ra	0	D = Dali	0	J = Klasse I	0
9 = silbergrau	0	827* = 2700 K, 80 Ra	0	F = Phase	0		
17 = cortenbraun	0	830* = 3000 K, 80 Ra	0	R = SR Sockel nach oben	67		
66 = schwarz noir 9005	0	840* = 4000 K, 80 Ra	0	RC = SR Sockel City Tch.	67		
Übrige RAL-Farben	67	* Verlängerte Lieferzeit		S = SR Sockel nach unten	67		
Beispiel der Bestell-Nr.: 8913-9730 = Nyx 330 FF-DA, SCL, silbergrau, 3000K, 70 Ra, 5,5 m Leitung							



Ø 330 mm, LED Comfort mit programmierbarem Treiber							
Bestell-Nr.	Bestückung					Nettopreis ohne MwSt. EUR	
8910-	LED Comfort, 1150-3400 lm, programmierbar, 5,5 m Leitung					537	
Schlüssel zu Farbe, Farbtemperatur, Kabellänge usw. in der Tabelle unten. Gehäusebohrung - siehe unten.							
Farbe	Preis	Farbtemperatur	Preis	Dimmung	Preis	Schutzklasse	Preis
3 = schwarz RAL9005	0	730 = 3000 K, 70 Ra	0	leer = Programm	0	leer = Klasse II	0
4 = graphitgrau	0	740 = 4000 K, 70 Ra	0	D = Dali	0	J = Klasse I	0
9 = silbergrau	0	827* = 2700 K, 80 Ra	0	F = Phase	0		
17 = cortenbraun	0	830* = 3000 K, 80 Ra	0	R = SR Sockel nach oben	67		
66 = schwarz noir 9005	0	840* = 4000 K, 80 Ra	0	RC = SR Sockel City Tch.	67		
Übrige RAL-Farben	67	* Verlängerte Lieferzeit		S = SR Sockel nach unten	67		
Beispiel der Bestell-Nr.: 8910-9730G = Nyx 330 Comfort, silbergrau, 3000K 70 Ra, Gehäusebohrung							



Gehäusebohrung	Preis
leer = keine Bohrung	0
G = gebohrt	101
Im Falle von Gehäusebohrung, der Bestell-Nr. den Buchstaben G hinzufügen. Gilt alle Varianten.	

NYX ZUBEHÖR



Sonderabschirmung für Nyx 330		
Bestell-Nr.	Beschreibung	Nettopreis ohne MwSt. EUR
06034	Lamellenabschirmung	54
1712-1	Adapter für Ø48 und Ø42 mm Mast	27



Doppelausleger für Nyx 330		
Bestell-Nr.	Beschreibung	Nettopreis ohne MwSt. EUR
8001-	Doppelausleger, 2 x 400 mm, feuerverzinkt	309
8002-	Doppelausleger, 2 x 800 mm, feuerverzinkt	322

Schlüssel zu Farbe in der Tabelle unten.		
Farbe	Preis	
3 = schwarz RAL9005	80	
4 = graphitgrau	80	
7 = feuerverzinkt	0	
9 = silbergrau	80	
17 = cortenbraun	80	
66 = schwarz noir 9005	80	
Übrige RAL-Farben	80	
Beispiel der Bestell-Nr.: 8001-9 = 2x400 mm Doppelausleger für Nyx 330, silbergrau		

MASTE FÜR MULTIPLE NYX 330

Fünf Standardlösungen mit zwei bzw. drei Leuchten sind im Datenblatt im www.focus-lighting.de dargestellt.

Für 3 gebohrte Leuchten



6,8 meter feuerverzinkter Mast für Multiple Nyx, 5 m konisch mit 1,8 m zylindrischer Verlängerung			
Bestell-Nr.	Montage	Nettopreis ohne MwSt.	EUR
3160-	zum Eingraben		349

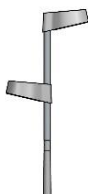
4,8 meter feuerverzinkter Mast für Multiple Nyx, 3 m konisch mit 1,8 m zylindrischer Verlängerung			
Bestell-Nr.	Montage	Nettopreis ohne MwSt.	EUR
3162-	zum Eingraben		308

Für 2 gebohrte und 1 aufgesetzte Leuchte



5 meter feuerverzinkter Mast für Multiple Nyx, 3,5 m konisch mit 1,5 m zylindrischer Verlängerung			
Bestell-Nr.	Montage	Nettopreis ohne MwSt.	EUR
3164-	zum Eingraben		308

Für 1 gebohrte und 1 aufgesetzte Leuchte



5 meter feuerverzinkter Mast für Multiple Nyx, 4 m konisch mit 1 m zylindrischer Verlängerung			
Bestell-Nr.	Montage	Nettopreis ohne MwSt.	EUR
3163-	zum Eingraben		308

4 meter feuerverzinkter Mast für Multiple Nyx, 3 m konisch mit 1 m zylindrischer Verlängerung			
Bestell-Nr.	Montage	Nettopreis ohne MwSt.	EUR
3161-	zum Eingraben		268

Schlüssel zu Farbzuschlag in der Tabelle unten.							
Farbe 6,8 m Mast	Preis	Farbe 4,8 m Mast	Preis	Farbe 5 m Mast	Preis	Farbe 4 m Mast	Preis
3 = schwarz RAL9005	269	3 = schwarz RAL9005	202	3 = schwarz RAL9005	202	3 = schwarz RAL9005	168
4 = graphitgrau	269	4 = graphitgrau	202	4 = graphitgrau	202	4 = graphitgrau	168
7 = feuerverzinkt	0	7 = feuerverzinkt	0	7 = feuerverzinkt	0	7 = feuerverzinkt	0
9 = silbergrau	269	9 = silbergrau	202	9 = silbergrau	202	9 = silbergrau	168
17 = cortenbraun	269	17 = cortenbraun	202	17 = cortenbraun	202	17 = cortenbraun	168
66 = schwarz noir 900	269	66 = schwarz noir 900	202	66 = schwarz noir 900	202	66 = schwarz noir 900	168
Beispiel der Bestell-Nr.: 3162-9 = 4,8 m Mast zum Eingraben, silbergrau							

ZUBEHÖR

Bestell-Nr.	Typ	Nettopreis ohne MwSt.	EUR
50200	Flügelfundament Ø 108-140 mm		26
50201	Verschluss für Ø60 Mast, grau		4
50205	Verschluss für Ø60 Mast, schwarz		4
97033	Schutzeinrichtung für 1 Stck. Neozed Sicherung bis auf 16 A		34
97070	Schutzeinrichtung für 2 Stck. Neozed Sicherungen bis auf 16 A		34
50271	Schutzeinrichtung für 3 Stck. Neozed Sicherungen bis auf 16 A		94

Preise für Maste und deren Zubehör sind nicht rabattfähig.

NYX 450 AUFSATZLEUCHE

Focus Lighting liefert und montiert 9,5 m Kabel, 2 x 1 mm², + 2 Meter für Ausleger.

Die Dichte der Leuchte wird nur dann garantiert, wenn das Kabel von Focus Lighting montiert worden ist.



Ø 450 mm, FF-DA mit T3 Linsen für Orts- und Wohnwege, P-, HS- und C-Klassen		
Bestell-Nr.	Bestückung	Nettopreis ohne MwSt. EUR
9930-	LED 2xFF-DA, T3, max 8400 lm, programmierbar, 9,5 m Kabel	806
9931-	LED 3xFF-DA, T3, max 12600 lm, programmierbar, 9,5 m Kabel	880
9932-	LED 4xFF-DA, T3, max 16700 lm, programmierbar, 9,5 m Kabel	954

Schlüssel zu Farbe, Farbtemperatur, Montageart usw. in der Tabelle unten.

Farbe	Preis	Farbtemperatur	Preis	Montage	Preis	Dimmung	Preis
4 = graphitgrau	0	730 = 3000 K, 70 Ra	0	T = Aufsatz	0	leer = Programm	0
9 = silbergrau	0	740 = 4000 K, 70 Ra	0	U = Ausleger	0	D = Dali	0
66 = noir 900	0	830* = 3000 K, 80 Ra	0	G = Gehäusebohrung	148	F = Phase	0
Übrige RAL-Farben	67	840* = 4000 K, 80 Ra	0	G76 = Bohrung Ø76 Mast	148	R = SR Sockel nach ober	67
		* Verlängerte Lieferzeit				RC = SR Sockel City Tch	67
						S = SR Sockel nach unter	67
Schutzklasse	Preis						
leer = Klasse II	0						
J = Klasse I	0						

Beispiel der Bestell-Nr.: 9931-9740T = Nyx 450 3xFF-DA T3, silbergrau, 4000K 70 Ra, Aufsatzmontage, Klasse II

Ø 450 mm, FF-DA mit MEW Linsen für Verkehrswege, M-Klassen

Bestell-Nr.	Bestückung	Nettopreis ohne MwSt. EUR
9950-	LED 2xFF-DA, MEW, max 8400 lm, programmierbar, 9,5 m Kabel	806
9951-	LED 3xFF-DA, MEW, max 12600 lm, programmierbar, 9,5 m Kabel	880
9952-	LED 4xFF-DA, MEW, max 16700 lm, programmierbar, 9,5 m Kabel	954

Schlüssel zu Farbe, Farbtemperatur, Montageart usw. in der Tabelle unten.

Farbe	Preis	Farbtemperatur	Preis	Montage	Preis	Dimmung	Preis
4 = graphitgrau	0	730 = 3000 K, 70 Ra	0	T = Aufsatz	0	leer = Programm	0
9 = silbergrau	0	740 = 4000 K, 70 Ra	0	U = Ausleger	0	D = Dali	0
66 = noir 900	0	830* = 3000 K, 80 Ra	0	G = Gehäusebohrung	148	F = Phase	0
Übrige RAL-Farben	67	840* = 4000 K, 80 Ra	0	G76 = Bohrung Ø76 Mast	148	R = SR Sockel nach ober	67
		* Verlängerte Lieferzeit				RC = SR Sockel City Tch	67
						S = SR Sockel nach unter	67
Schutzklasse	Preis						
leer = Klasse II	0						
J = Klasse I	0						

Beispiel der Bestell-Nr.: 9952-9730U = Nyx 450 4xFF-DA MEW, silbergrau, 3000K 70 Ra, für Ausleger, Klasse II

NYX 450 AUFSATZLEUCHE

Focus Lighting liefert und montiert 9,5 m Kabel, 2 x 1 mm², + 2 Meter für Ausleger.

Die Dichte der Leuchte wird nur dann garantiert, wenn das Kabel von Focus Lighting montiert worden ist.



Ø 450 mm, FF-DA mit T4 Linsen für den Kreisverkehr		
Bestell-Nr.	Bestückung	Nettopreis ohne MwSt. EUR
9940-	LED 2xFF-DA, T4, max 8400 lm, programmierbar, 9,5 m Kabel	806
9941-	LED 3xFF-DA, T4, max 12600 lm, programmierbar, 9,5 m Kabel	880
9942-	LED 4xFF-DA, T4, max 16700 lm, programmierbar, 9,5 m Kabel	954

Schlüssel zu Farbe, Farbtemperatur, Montageart usw. in der Tabelle unten.

Farbe	Preis	Farbtemperatur	Preis	Montage	Preis	Dimmung	Preis
4 = graphitgrau	0	730 = 3000 K, 70 Ra	0	T = Aufsatz	0	leer = Programm	0
9 = silbergrau	0	740 = 4000 K, 70 Ra	0	U = Ausleger	0	D = Dali	0
66 = noir 900	0	830* = 3000 K, 80 Ra	0	G = Gehäusebohrung	148	F = Phase	0
Übrige RAL-Farben	67	840* = 4000 K, 80 Ra	0	G76 = Bohrung Ø76 Mast	148	R = SR Sockel nach oben	67
		* Verlängerte Lieferzeit				RC = SR Sockel City Tch	67
Schutzklasse	Preis					S = SR Sockel nach unten	67
leer = Klasse II	0						
J = Klasse I	0						

Beispiel der Bestell-Nr.: 9941-9740T = Nyx 450 3xFF-DA T4, silbergrau, 4000K 70 Ra, Aufsatzmontage, Klasse II

Ø 450 mm, LED FastFlex mit Linsen Typ PX für Fußgängerzonen

Bestell-Nr.	Bestückung	Nettopreis ohne MwSt. EUR
9955-	LED 2xFF-DA, PX, max 8400 lm, programmierbar, 9,5 m Kabel	806
9956-	LED 3xFF-DA, PX, max 12600 lm, programmierbar, 9,5 m Kabel	880

Schlüssel zu Farbe, Farbtemperatur, Montageart usw. in der Tabelle unten.

Farbe	Preis	Farbtemperatur	Preis	Montage	Preis	Dimmung	Preis
4 = graphitgrau	0	730 = 3000 K, 70 Ra	0	T = Aufsatz	0	leer = Programm	0
9 = silbergrau	0	740 = 4000 K, 70 Ra	0	U = Ausleger	0	D = Dali	0
66 = noir 900	0	830* = 3000 K, 80 Ra	0	G = Gehäusebohrung	148	F = Phase	0
Übrige RAL-Farben	67	840* = 4000 K, 80 Ra	0	G76 = Bohrung Ø76 Mast	148	R = SR Sockel nach oben	67
		* Verlängerte Lieferzeit				RC = SR Sockel City Tch	67
Schutzklasse	Preis					S = SR Sockel nach unten	67
leer = Klasse II	0						
J = Klasse I	0						

Beispiel der Bestell-Nr.: 9955-9740T = Nyx 450 2xFF-DA PX, silbergrau, 4000K 70 Ra, Aufsatzmontage, Klasse II

NYX ZUBEHÖR

Bestell-Nr.	Beschreibung	Nettopreis ohne MwSt. EUR
9023-	Wandbeschlag	161
Farbe	Preis	
4 = graphitgrau	0	
9 = silbergrau	0	
66 = noir 900	0	

TURN

Focus Lighting montiert 8,5 m Kabel.

Die Dichte der Leuchte wird nur dann garantiert, wenn das Kabel von Focus Lighting montiert worden ist.



Turn Spot			
Bestell-Nr.	Strahlwinkel	Bestückung	Nettopreis ohne MwSt. EUR
8836-	Wide 38°	Bridgelux V18, max 4700 lm, programmierbar	739
8837-	Medium 19°	Bridgelux V18, max 4700 lm, programmierbar	739
8838-	Narrow 12°	Bridgelux V18, max 4700 lm, programmierbar	739



Turn Spot Halo			
Bestell-Nr.	Strahlwinkel	Bestückung	Nettopreis ohne MwSt. EUR
8840-	Wide 38°	Bridgelux V18, max 4700 lm, programmierbar	739
8841-	Medium 19°	Bridgelux V18, max 4700 lm, programmierbar	739
8842-	Narrow 12°	Bridgelux V18, max 4700 lm, programmierbar	739

Schlüssel zu Farbe, Farbtemperatur, Montageart usw. in der Tabelle unten.

Farbe	Preis	Farbtemperatur	Preis	Dimmung	Preis	Schutzart	Preis
4 = graphitgrau	0	827 = 2700 K, 80 Ra	0	leer = programmiert	0	leer = Klasse II	0
9 = silbergrau	0	830 = 3000 K, 80 Ra	0	D = Dali	0	J = Klasse I	0
17 = cortenbraun	0	840 = 4000 K, 80 Ra	0	F = Phase	0		
66 = noir 900	0			R = SR Sockel	134		
Übrige RAL Farben	67			RC = SR Sockel City Tch	134		

Beispiel der Bestell-Daten: 8836-17830 = Turn Spot, Wide, cortenbraun, 3000 K, 80 Ra



Turn Street Halo			
Bestell-Nr.	Bestückung	Nettopreis ohne MwSt. EUR	
8920-	LED 1xDA 2x4, T3 Linsen, max 2500 lm, programmierbar	739	

Schlüssel zu Farbe, Farbtemperatur, Montageart usw. in der Tabelle unten.

Farbe	Preis	Farbtemperatur	Preis	Dimmung	Preis	Schutzart	Preis
4 = graphitgrau	0	827 = 2700 K, 80 Ra	0	leer = programmiert	0	leer = Klasse II	0
9 = silbergrau	0	830 = 3000 K, 80 Ra	0	D = Dali	0	J = Klasse I	0
17 = cortenbraun	0	840 = 4000 K, 80 Ra	0	F = Phase	0		
66 = noir 900	0			R = SR Sockel	134		
Übrige RAL Farben	67			RC = SR Sockel City Tch	134		

Beispiel der Bestell-Daten: 8920-4830 = Turn Street Halo, graphitgrau, 3000 K, 80 Ra

TURN



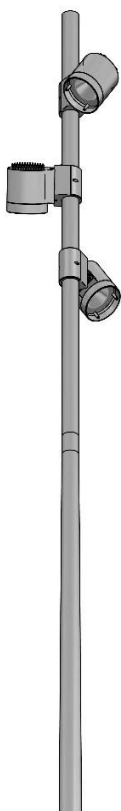
Turn Gobo						
Bestell-Nr.	Bestückung				Nettopreis ohne MwSt.	EUR
8846-	LED 40 W, 85 mm Linse Standard					2889
Schlüssel zu Farbe, Regelung usw. in der Tabelle unten.						
Farbe	Preis	Schutzart	Preis			
4 = graphitgrau	0	leer = Klasse II	0			
9 = silbergrau	0	J = Klasse I	0			
17 = cortenbraun	0					
66 = schwarz noir 900	0					
Übrige RAL Farben	67					

Glasgobo 50 mm + Farbfiltern			
Bestell-Nr.	Beschreibung	Nettopreis ohne MwSt.	EUR
8846-008	Glasgobo, schwarz/weiß		53
8846-0081	Glasgobo, schwarz + Farbfilter (ganze Glasfläche)		71
8846-0082	Glasgobo, 1 Farbfilter (gelasert)		108
8846-0083	Glasgobo, 2 Farbfiltern		175
8846-0084	Glasgobo, 3 Farbfiltern		220
8846-0085	Gobo glass, multicolour 4c		264
8846-0086	Glasgobo, Graustufen		71

Preise für Glasgobos und Filtern sind nicht rabattfähig.

TURN

MASTE FÜR TURN



4 m Mast: 3 m konisch + 1 m zylindrisches Verlängerrohr Ø76 mm - für zwei Strahler			
Bestell-Nr.	Montage	Nettopreis ohne MwSt.	EUR
3170-	zum Eingraben		282

5,5 m Mast: 3,5 m konisch + 2 m zylindrisches Verlängerrohr Ø76 mm - für drei Strahler			
Bestell-Nr.	Montage	Nettopreis ohne MwSt.	EUR
3172-	zum Eingraben		336

7 m Mast: 4 m konisch + 3 m zylindrisches Verlängerrohr Ø76 mm - für drei oder mehr Strahler			
Bestell-Nr.	Montage	Nettopreis ohne MwSt.	EUR
3174-	zum Eingraben		376

Schlüssel zu Farbe. Die obigen Preise werden um den Farbzuschlag erhöht.					
Farbzuschlag 4 m	Preis	Farbzuschlag 5,5 m	Preis	Farbzuschlag 7 m	Preis
4 = graphitgrau	168	4 = graphitgrau	201	4 = graphitgrau	269
7 = feuerverzinkt	0	7 = feuerverzinkt	0	7 = feuerverzinkt	0
9 = silbergrau	168	9 = silbergrau	201	9 = silbergrau	269
17 = cortenbraun	168	17 = cortenbraun	201	17 = cortenbraun	269
66 = noir 900	168	66 = noir 900	201	66 = noir 900	269
Beispiel der Bestell-Daten: 3172-7 = 5,5 m Mast zum Eingraben, feuerverzinkt					

Bestell-Nr.	Typ	Nettopreis ohne MwSt.	EUR
1714-1	Adapter für Ø60 mm Rohr		40
50200	Flügelfundament Ø 108-140 mm		26
97033	Schutzeinrichtung für 1 Stck. Neozed Sicherung bis auf 16 A		34
97070	Schutzeinrichtung für 2 Stck. Neozed Sicherungen bis auf 16 A		34
50271	Schutzeinrichtung für 3 Stck. Neozed Sicherungen bis auf 16 A		94

Preise für Maste und deren Zubehör sind nicht rabattfähig.

SPACE



Ø 640 mm, LED, Treiber programmierbar			
Bestell-Nr.	Bestückung	Nettopreis ohne MwSt.	EUR
8882-	Bridgelux V22, 3175-6850 lm, programmierbar, 5,5 m Leitung		833
8880-	Bridgelux V18, 1100-3750 lm, programmierbar, 5,5 m Leitung		833

Schlüssel zu Farbe, Farbtemperatur usw. in der Tabelle unten.							
Farbe	Preis	Farbtemperatur	Preis	Dimmung	Preis	Schutzklasse	Preis
4 = graphitgrau	0	827 = 2700 K, 80 Ra	0	leer = Programm	0	leer = Klasse II	0
9 = silbergrau	0	830 = 3000 K, 80 Ra	0	D = Dali	0	J = Klasse I	0
17 = cortenbraun	0	840 = 4000 K, 80 Ra	0	F = Phase	0		
66 = noir 900	0			R = SR Sockel nach oben	67		
Übrige RAL-Farben	80			RC = SR Sockel City Tch.	67		
				S = SR Sockel nach unten	67		

Beispiel der Bestell-Nr.: 8882-66830 = Space, max 6700 lm, schwarz noir 900, 3000 K 80 Ra

Zylindrischer Mast Ø 90 mm mit Ø 60 Stutzen, feuerverzinkt			
Bestell-Nr.	Höhe	Nettopreis ohne MwSt.	EUR
3150-	3 Meter		192
3151-	3,5 Meter		199
3152-	4 Meter		206
3153-	4,5 Meter		215
3155-	5 Meter		228
50202	Flügelfundament Ø 62-90 mm		13
8016-	Abstandsring für Ø90 mm Mast		13

Schlüssel zu Farbe in der Tabelle unten.						
Farbzuschlag Mast, 3 - 4 m	Preis	Farbzuschlag Mast, 4,5 - 5 m	Preis	Farbe Ring	Preis	
4 = graphitgrau	154	4 = graphitgrau	188	4 = graphitgrau	0	
7 = feuerverzinkt	0	7 = feuerverzinkt	0			
9 = silbergrau	154	9 = silbergrau	188	9 = silbergrau	0	
17 = cortenbraun	154	17 = cortenbraun	188	17 = cortenbraun	0	
66 = noir 900	154	66 = noir 900	188	66 = noir 900	0	
Übrige RAL-Farben	154	Übrige RAL-Farben	188	Übrige RAL-Farben	0	

Beispiel der Bestell-Nr.: 3152-66 = 4 Meter Ø 90 mm Mast, noir 900

Schutzeinrichtung für Ø 90 mm Mast			
Bestell-Nr.	Typ	Nettopreis ohne MwSt.	EUR
6949	DI Euro Mini, max 2 Stck 4 x 16 mm ² , Klasse II		48
6949-J	DI Euro Mini, max 2 Stck 5 x 16 mm ² , Klasse I		48
50279	Nipa HSW 1194, max 2 Stck 5 x 6 mm ²		43

Preise für Maste und Zubehör sind nicht rabattfähig.

SKY PARKLEUCHTE



Ø 480 mm, LED, Treiber programmierbar			
Bestell-Nr.	Bestückung	Nettopreis ohne MwSt.	EUR
8833-	Bridgelux VERO 18, 1100-3750 lm, programmierbar, 4 m Kabel		739
8930-	Bridgelux V22, 3175-6850 lm, programmierbar, 4 m Kabel		739

Schlüssel zu Farbe, Farbtemperatur usw. in der Tabelle unten.

Farbe	Preis	Farbtemperatur	Preis	Dimmung	Preis	Schutzklasse	Preis
4 = graphitgrau	0	827 = 2700 K, 80 Ra	0	leer = Programm	0	leer = Klasse II	0
9 = silbergrau	0	830 = 3000 K, 80 Ra	0	D = Dali	0	J = Klasse I	0
17 = cortenbraun	0	840 = 4000 K, 80 Ra	0	F = Phase	0		
66 = noir 900	0			R = SR Sockel	134		
Übrige RAL-Farben	80			RC = SR Sockel City Tch.	134		

Beispiel der Bestell-Nr.: 8833-9830 = Sky Park, max 3750 lm, silbergrau, 3000K 80 Ra



Asymmetrisches Licht			Nettopreis ohne MwSt.	EUR
8006-	Abschirmung aus aluminium - mit den obigen Farbekoden kombinieren.			60
1713-	Adapter für Ø76 mm Mast - mit den obigen Farbekoden kombinieren.			188

Zylindrischer Mast Ø 90 mm mit Ø 60 Stutzen, feuerverzinkt			
Bestell-Nr.	Höhe	Nettopreis ohne MwSt.	EUR
3150-	3 Meter		192
3151-	3,5 Meter		199
3152-	4 Meter		206
50202	Flügelfundament Ø 62-90 mm		13
8005-	Abstandsring für Ø90 mm Mast		13

Schlüssel zu Farbe in der Tabelle unten.

Farbe Mast	Preis	Farbe Ring	Preis
4 = graphitgrau	154	4 = graphitgrau	0
7 = feuerverzinkt	0		
9 = silbergrau	154	9 = silbergrau	0
17 = cortenbraun	154	17 = cortenbraun	0
66 = noir 900	154	66 = noir 900	0
Übrige RAL-Farben	154	Übrige RAL-Farben	13

Beispiel der Bestell-Nr.: 3150-66 = 3 Meter Ø 90 mm Mast, noir 900

Schutzeinrichtung für Ø 90 mm Mast			
Bestell-Nr.	Typ	Nettopreis ohne MwSt.	EUR
6949	DI Euro Mini, max 2 Stck 4 x 16 mm ² , Klasse II		48
6949-J	DI Euro Mini, max 2 Stck 5 x 16 mm ² , Klasse I		48
50279	Nipa HSW 1194, max 2 Stck 5 x 6 mm ²		43

Preise für Maste und Zubehör sind nicht rabattfähig.

SKY WANDLEUCHE



Ø 480 mm, LED, programmierbarer Treiber			
Bestell-Nr.	Bestückung	Nettopreis ohne MwSt.	EUR
6834-	Bridgelux VERO 18, 1100-3750 lm, programmierbar		1048

Schlüssel zu Farbe, Farbtemperatur usw. in der Tabelle unten.							
Farbe	Preis	Farbtemperatur	Preis	Dimmung	Preis	Schutzklasse	Preis
4 = graphitgrau	0	827 = 2700 K, 80 Ra	0	leer = Programm	0	leer = Klasse II	0
9 = silbergrau	0	830 = 3000 K, 80 Ra	0	D = Dali	0	J = Klasse I	0
17 = cortenbraun	0	840 = 4000 K, 80 Ra	0	F = Phase	0		
66 = noir 900	0						
Übrige RAL-Farben	80						
Beispiel der Bestell-Nr.: 6834-9830 = Sky Wand, max 3750 lm, silbergrau, 3000K 80 Ra							

SKY POLLERLEUCHE



H 1020 mm, LED, feuerverzinkt				
Bestell-Nr.	Montage	LED/Treiber	Nettopreis ohne MwSt.	EUR
7830-	zum Eingraben	9 W Bridgelux V8, 350 mA		712
7836-	auf Flansch	9 W Bridgelux V8, 350 mA		752
7831-	zum Eingraben	12 W Bridgelux V8, 500 mA		712
7837-	auf Flansch	12 W Bridgelux V8, 500 mA		752

Schlüssel zu Farbe, Farbtemperatur usw. in der Tabelle unten.							
Farbe	Preis	Farbtemperatur	Preis	Dimmung	Preis	Schutzklasse	Preis
4 = graphitgrau	80	927 = 2700 K, 90 Ra	0	V = 1-10 V	10	leer = Klasse II	0
9 = silbergrau	80	930 = 3000 K, 90 Ra	0	D = Dali	20	J = Klasse I	0
7 = silber/feuerverzinkt	0	940 = 4000 K, 90 Ra	0	E = programmierbar	27		
17 = cortenbraun	80						
66 = noir 900	80						
Übrige RAL-Farben	80						
Beispiel der Bestell-Nr.: 7831-4930 = Sky Poller zum Eingraben, 12 W LED, graphitgrau, 3000 K, 90 Ra							

BECCO PARK



Ø 721 mm, LED, Treiber programmierbar			
Bestell-Nr.	Bestückung	Nettopreis ohne MwSt.	EUR
8808-	Bridgelux VERO 18, max 4900 Lm, 35 W, 4,5 m Kabel		913
8809-	Bridgelux VERO 29, max 7350 Lm, 39 W, 4,5 m Kabel		913

Schlüssel zu Farbe, Farbtemperatur usw. in der Tabelle unten.							
Farbe	Preis	Farbtemperatur	Preis	Dimmung	Preis	Schutzklasse	Preis
4 = graphitgrau	0	827 = 2700 K, 80 Ra	0	leer = Programm	0	leer = Klasse II	0
9 = silbergrau	0	830 = 3000 K, 80 Ra	0	D = Dali	0	J = Klasse I	0
66 = noir 900	0	840 = 4000 K, 80 Ra	0	F = Phase	0		
Übrige RAL-Farben	120						
Beispiel der Bestell-Nr.: 8808-66830 = Becco Park 35 W LED, noir 900, 3000K 80 Ra							

Mast, Ø 114 mm, feuerverzinkt, Ø 60 Stutzen			
Bestell-Nr.	Höhe	Nettopreis ohne MwSt.	EUR
3130-	3 meter		226
3135-	3,5 meter		232
3140-	4 meter		239
31200	Flügelfundament Ø102-170		17
97033	Schutzeinrichtung mit 1 Stck. Neozed Sicherung bis auf 16 A		34

Schlüssel zu Farbe der Masten in der Tabelle unten.					
Farbe 3 m Mast	Preis	Farbe 3,5 m Mast	Preis	Farbe 4 m Mast	Preis
4 = graphitgrau	147	4 = graphitgrau	164	4 = graphitgrau	181
7 = feuerverzinkt	0	7 = feuerverzinkt	0	7 = feuerverzinkt	0
9 = silbergrau	147	9 = silbergrau	164	9 = silbergrau	181
66 = noir 900	147	66 = noir 900	164	66 = noir 900	181
Übrige RAL-Farben	147	Übrige RAL-Farben	164	Übrige RAL-Farben	181
Beispiel der Bestell-Nr.: 3130-66 = 3 Meter Ø 114 mm Mast, noir 900					

Preise für Masten und Zubehör sind nicht rabattfähig.

BECCO POLLER



H 970 mm, LED			
Bestell-Nr.	Montage	LED/Treiber	Nettopreis ohne MwSt. EUR
7811-	zum Eingraben	9 W Bridgelux V8, 350 mA	752
7821-	auf Flansch	9 W Bridgelux V8, 350 mA	793
7812-	zum Eingraben	12 W Bridgelux V8, 500 mA	752
7822-	auf Flansch	12 W Bridgelux V8, 500 mA	793

Schlüssel zu Farbe, Farbtemperatur usw. in der Tabelle unten.							
Farbe	Preis	Farbtemperatur	Preis	Dimmung	Preis	Schutzklasse	Preis
4 = graphitgrau	80	927 = 2700 K, 90 Ra	0	V = 1-10 V	10	leer = Klasse II	0
9 = silbergrau	80	930 = 3000 K, 90 Ra	0	D = Dali	20	J = Klasse I	0
66 = noir 900	80	940 = 4000 K, 90 Ra	0				
7 = silber/feuerverz.	0						
Übrige RAL-Farben	80						
Beispiel der Bestell-Nr.: 7811-4930 = Becco Poller zum Eingraben, 9 W LED, graphitgrau, 3000 K, 90 Ra							

STICKS



Sticks 900, LED, einseitig				
Bestell-Nr.	Montage	Bestückung	Nettopreis ohne MwSt.	EUR
7840-	zum Eingraben	8 W, 500 mA		712
7846-	auf Flansch	8 W, 500 mA		739
7843-	zum Eingraben	11 W, 700 mA		712
7848-	auf Flansch	11 W, 700 mA		739

Sticks 900, LED, doppelseitig				
Bestell-Nr.	Montage	Bestückung	Nettopreis ohne MwSt.	EUR
7841-	zum Eingraben	15 W, 500 mA		806
7847-	auf Flansch	15 W, 500 mA		833
7850-	zum Eingraben	20 W, 700 mA		806
7849-	auf Flansch	20 W, 700 mA		833

Schlüssel zu Farbe, Farbtemperatur usw. in der Tabelle unten.

Farbe	Preis	Farbtemperatur	Preis	Dimmung	Preis	Schutzklasse	Preis
3 = schwarz RAL 9005	0	827 = 2700 K, 80 Ra	0	V = 1-10 V	10	leer = Klasse II	0
4 = graphitgrau	0	830 = 3000 K, 80 Ra	0	D = Dali	20	J = Klasse I	0
9 = silbergrau	0	840 = 4000 K, 80 Ra	0				
17 = cortenbraun	0						
66 = schwarz noir 900	0						
Übrige RAL-Farben	108						

Beispiel der Bestell-Nr.: 7840-66830 = Sticks 900 einseitig, LED, zum Eingraben, noir 900, 3000 K

Sticks 3000, LED, einseitig				
Bestell-Nr.	Montage	Bestückung	Nettopreis ohne MwSt.	EUR
8834-	zum Eingraben	14 W T8-900 mm LED tube		1411
8844-	auf Flansch	14 W T8-900 mm LED tube		1451

Sticks 3000, LED, doppelseitig				
Bestell-Nr.	Montage	Bestückung	Nettopreis ohne MwSt.	EUR
8835-	zum Eingraben	2 x 14 W T8-900 mm LED tube		1492
8845-	auf Flansch	2 x 14 W T8-900 mm LED tube		1532

Schlüssel zu Farbe, Farbtemperatur usw. in der Tabelle unten.

Farbe	Preis	Farbtemperatur	Preis	Schutzklasse	Preis
3 = schwarz RAL 9005	0	730 = 3000 K, 70 Ra	0	leer = Klasse II	0
4 = graphitgrau	0	740 = 4000 K, 70 Ra	0	J = Klasse I	0
9 = silbergrau	0				
17 = cortenbraun	0				
66 = schwarz noir 900	0				
Übrige RAL-Farben	269				

Beispiel der Bestell-Nr.: 8834-66730 = Sticks 3000 einseitig, LED, zum Eingraben, noir 900, 3000 K



TEMA PARK



LED 17 W, 500 mA				
Bestell-Nr.	Höhe/Montage	LED/Treiber	Nettopreis ohne MwSt.	EUR
8851-	2450 mm, zum Eingraben	17 W Bridgelux Vero 18, 500 mA		1209
8852-	2450 mm, auf Flansch	17 W Bridgelux Vero 18, 500 mA		1241
8861-	3000 mm, zum Eingraben	17 W Bridgelux Vero 18, 500 mA		1244
8864-	3000 mm, auf Flansch	17 W Bridgelux Vero 18, 500 mA		1276
8871-	3500 mm, zum Eingraben	17 W Bridgelux Vero 18, 500 mA		1360
8874-	3500 mm, auf Flansch	17 W Bridgelux Vero 18, 500 mA		1392

LED 24 W, 700 mA				
Bestell-Nr.	Höhe/Montage	LED/Treiber	Nettopreis ohne MwSt.	EUR
8853-	2450 mm, zum Eingraben	24 W Bridgelux Vero 18, 700 mA		1209
8856-	2450 mm, auf Flansch	24 W Bridgelux Vero 18, 700 mA		1241
8863-	3000 mm, zum Eingraben	24 W Bridgelux Vero 18, 700 mA		1244
8866-	3000 mm, auf Flansch	24 W Bridgelux Vero 18, 700 mA		1276
8873-	3500 mm, zum Eingraben	24 W Bridgelux Vero 18, 700 mA		1360
8876-	3500 mm, auf Flansch	24 W Bridgelux Vero 18, 700 mA		1392

Schlüssel zu Farbe, Farbtemperatur usw. in der Tabelle unten.							
Farbe	Preis	Farbtemperatur	Preis	Dimmung	Preis	Schutzart	Preis
9 = feuerverzinkt	0	927 = 2700 K, 90 Ra	0	V = 1-10 V	10	leer = Klasse I	0
RAL-Farben	269	830 = 3000 K, 80 Ra	0	D = Dali	20	K = Klasse II	0
		840 = 4000 K, 80 Ra	0				

Beispiel der Bestell-Nr.: 8861-9930 = Tema Park 3000, zum Eingraben, feuerverzinkt, 17 W LED, 3000 K, 90 Ra

Zubehör			
Bestell-Nr.	Typ	Nettopreis ohne MwSt.	EUR
70620	Vorbereitung für Steckdose		108

TEMA POLLERLEUCHE



H 1000 mm, LED				
Bestell-Nr.	Montage	Bestückung	Nettopreis ohne MwSt.	EUR
7887-	zum Eingraben	12 W Bridgelux Vera 10, 350 mA		672
7872-	auf Flansch	12 W Bridgelux Vera 10, 350 mA		700
7888-	zum Eingraben	17 W Bridgelux Vera 10, 500 mA		672
7873-	auf Flansch	17 W Bridgelux Vera 10, 500 mA		700



H 1100 mm, LED				
Bestell-Nr.	Montage	Bestückung	Nettopreis ohne MwSt.	EUR
7889-	zum Eingraben	12 W Bridgelux Vera 10, 350 mA		994
7874-	auf Flansch	12 W Bridgelux Vera 10, 350 mA		1025
7890-	zum Eingraben	17 W Bridgelux Vera 10, 500 mA		994
7875-	auf Flansch	17 W Bridgelux Vera 10, 500 mA		1025

Schlüssel zu Farbe, Farbtemperatur usw. in der Tabelle unten.

Farbe	Preis	Farbtemperatur	Preis	Dimmung	Preis	Schutzklasse	Preis
9 = feuerverzinkt	0	927 = 2700 K, 90 Ra	0	V = 1-10 V	10	leer = Klasse I	0
RAL-Farben	121	930 = 3000 K, 90 Ra	0	D = Dali	20	K = Klasse II	155
		940 = 4000 K, 90 Ra	0				

Beispiel der Bestell-Nr.: 7887-9930 = Tema Poller 1000 zum Eingraben, feuerverzinkt, 12 W LED, 3000 K, 90 Ra, Kl. I

H 1000 mm, E27				
Bestell-Nr.	Montage	Bestückung	Nettopreis ohne MwSt.	EUR
7061-	zum Eingraben	max 57 W E27, max L/Ø: 140/56 mm		536
7064-	auf Flansch	max 57 W E27, max L/Ø: 140/56 mm		565

H 1100 mm, E27				
Bestell-Nr.	Montage	Bestückung	Nettopreis ohne MwSt.	EUR
7071-	zum Eingraben	max 77 W E27, max L/Ø: 152/70 mm		833
7074-	auf Flansch	max 77 W E27, max L/Ø: 152/70 mm		864

Schlüssel zu Farbe in der Tabelle unten.

Farbe	Preis	Schutzklasse	Preis
9 = feuerverzinkt	0	leer = Klasse I	0
RAL-Farben	121	K = Klasse II	155

Beispiel der Bestell-Nr.: 7061-9 = Tema Poller 1000 zum Eingraben, feuerverzinkt, E27, Kl. I

Zubehör			
Bestell-Nr.	Typ	Nettopreis ohne MwSt.	EUR
70620	Vorbereitung für Steckdose		108

PHAROS



H 850 mm, E27			
Bestell-Nr.	Bestückung	Nettopreis ohne MwSt.	EUR
7009-	E27, max 77 W, max Länge 170 mm, max Durchmesser 48 mm		749

Schlüssel zu Farbe in der Tabelle unten.	
Farbe	Preis
8 = Kupfer	949
9 = feuerverzinkt	0
Beispiel der Bestell-Nr.: 7009-9 = Pharos feuerverzinkt, E27	

Zubehör			
Bestell-Nr.	Typ	Nettopreis ohne MwSt.	EUR
70193	Erdanker zum Eingraben		97
70194	Erdanker für Betonfundament		97

NYX 190



Ø 190 mm, LED, für Pollermontage		
Bestell-Nr.	Bestückung	Nettopreis ohne MwSt. EUR
6841-	9 W Bridgelux V6	267
6842-	12 W Bridgelux V6	267
6888-	16 W Bridgelux V6	267

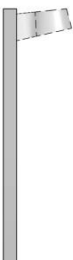
Schlüssel zu Farbe, Farbtemperatur usw. in der Tabelle unten.							
Farbe	Preis	Farbtemperatur	Preis	Dimmung	Preis	Schutzklasse	Preis
3 = schwarz RAL9005	0	927 = 2700 K, 90 Ra	0	leer = ohne Dimmung	0	leer = Klasse I	0
4 = graphitgrau	0	930 = 3000 K, 90 Ra	0	V = 1-10 V	10	K = Klasse II	15
9 = silbergrau	0	840 = 4000 K, 80 Ra	0	D = Dali	20		
17 = cortenbraun	0			E = programmierbar	20		
66 = noir 900	0						
Übrige RAL-Farben	40						

Beispiel der Bestell-Nr.: 6841-3930K = Nyx 190, 9 W LED für Pollermontage, schwarz, 3000K 90 Ra, Klasse II

NYX POLLER



Nyx Poller 1000		
Bestell-Nr.	Aluminium, Höhe: 1000 mm	Nettopreis ohne MwSt. EUR
7021-	zum Eingraben	262
7022-	auf Flansch	309



Nyx Poller 1200 mit Schutzeinrichtung		
Bestell-Nr.	Aluminium, Höhe: 1200 mm	Nettopreis ohne MwSt. EUR
7023-	zum Eingraben	457
7024-	auf Flansch	504

Schlüssel zu Farbe in der Tabelle unten.				
Farbe	Preis	Schutzart	Preis	Klasse II möglich in Pollern mit Schutzeinrichtung.
3 = schwarz RAL9005	0	leer = Klasse I	0	
4 = graphitgrau	0	K = Klasse II	0	
9 = silbergrau	0			
17 = cortenbraun	0			
66 = noir 900	0			
Übrige RAL-Farben	121			

Beispiel der Bestell-Nr.: 7023-9K = Nyx Poller 1200 zum Eingraben, silbergrau, Klasse II

Der Preis gilt ohne Armatur. Die Nyx 190 getrennt bestellen.

NYX 190



Ø 190 mm, LED, für Wandmontage		
Bestell-Nr.	Bestückung	Nettopreis ohne MwSt. EUR
6843-	12 W Bridgelux Vero 10, 350 mA	188
6844-	17 W Bridgelux Vero 10, 500 mA	188

Schlüssel zu Farbe, Farbtemperatur usw. in der Tabelle unten.

Farbe	Preis	Farbtemperatur	Preis	Dimmung	Preis	Schutzklasse	Preis
3 = schwarz RAL9005	0	927 = 2700 K, 90 Ra	0	leer = ohne Dimmung	0	leer = Klasse I	0
4 = graphitgrau	0	930 = 3000 K, 90 Ra	0	V = 1-10 V	10	K = Klasse II	15
9 = silbergrau	0	940 = 4000 K, 90 Ra	0	D = Dali	20		
17 = cortenbraun	0						
66 = noir 900	0						
Übrige RAL-Farben	40						

Beispiel der Bestell-Nr.: 6843-4930D = Nyx 190 12 W LED, graphitgrau, 3000K 90 Ra, Dali, Klasse I

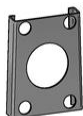


Ø 190 mm, E27 Variante		
Bestell-Nr.	Bestückung	Nettopreis ohne MwSt. EUR
6022-	max 57 W, max Länge 130 mm, max Durchmesser 58 mm	138
1100-2	Philips Core Pro LED, 9 W, 2700 K, 80 Ra, 15.000 Betriebsstd.	6
1100-3	Philips Core Pro LED, 9 W, 3000 K, 80 Ra, 15.000 Betriebsstd.	6
1100-8	Philips Core Pro LED, 11 W, 2700 K, 80 Ra, 15.000 Betriebsstd.	6
1100-7	Philips Core Pro LED, 13 W, 3000 K, 80 Ra, 15.000 Betriebsstd.	6
1100-4	Philips Core Pro LED, 15 W, 2700 K, 80 Ra, 15.000 Betriebsstd.	6
1100-6	A60 Deco Aurora LED dimmbar, 7,5 W, 2700 K, 80 Ra, 20.000 Betriebsstd.	11
Die Leuchtmittel sind nicht rabattfähig.		

Schlüssel zu Farbe uam. in der Tabelle unten.

Farbe	Preis
3 = schwarz RAL9005	0
4 = graphitgrau	0
9 = silbergrau	0
17 = cortenbraun	0
66 = noir 900	0
Übrige RAL-Farben	40

Beispiel der Bestell-Nr.: 6022-9 = Nyx 190 E27, silbergrau



Wandbeschlag für schaubare Kabelführung		
Bestell-Nr.	Beschreibung	Nettopreis ohne MwSt. EUR
1711-	Wandbeschlag für Kabelführung an Wand	27
Bestell-Nr. durch eine der untenstehenden Farbkoden ergänzen.		
Farbe	Preis	
3 = schwarz RAL9005	0	
4 = graphitgrau	0	
9 = silbergrau	0	
17 = cortenbraun	0	
66 = noir 900	0	

NYX 330 WANDLEUCHTE



Ø 330 mm, LED Comfort mit programmierbarem Treiber		
Bestell-Nr.	Bestückung	Nettopreis ohne MwSt. EUR
6990-	LED Comfort, 1150-3400 lm, programmierbar	577

Schlüssel zu Farbe, Farbtemperatur usw. in der Tabelle unten.

Farbe	Preis	Farbtemperatur	Preis	Schirmtyp	Preis	Dimmung	Preis
3 = schwarz RAL9005	0	730 = 3000 K, 70 Ra	0	leer = Schirm frosted	0	leer = Programm	0
4 = graphitgrau	0	740 = 4000 K, 70 Ra	0	O = Schirm opal	0	D = Dali	0
9 = silbergrau	0	827* = 2700 K, 80 Ra	0			F = Phase	0
17 = cortenbraun	0	830* = 3000 K, 80 Ra	0				
66 = noir 900	0	840* = 4000 K, 80 Ra	0				
Übrige RAL-Farben	67	* Verlängerte Lieferzeit					
Schutzklasse	Preis						
leer = Klasse I	0						
K = Klasse II	13						
Beispiel der Bestell-Nr.: 6990-9730 = Nyx 330 Comfort, programmierbar, silbergrau, 3000K 70 Ra, Kl. I							



Wandbeschlag für schaubare Kabelführung		
Bestell-Nr.		Nettopreis ohne MwSt. EUR
1721-	Wandbeschlag für Kabel an Wand	27
Bestell-Nr. durch eine der untenstehenden Farbkoden ergänzen.		
Farbe	Preis	
3 = schwarz RAL9005	0	
4 = graphitgrau	0	
9 = silbergrau	0	
17 = cortenbraun	0	
66 = noir 900	0	

QUARTO INNENBEREICH



270 mm, LED			
Bestell-Nr.	Bestückung	Nettopreis ohne MwSt.	EUR
4803-	9 W Bridgelux V8, 350 mA		154
4804-	12 W Bridgelux V8, 500 mA		154

Schlüssel zu Farbe, Farbtemperatur und Dimmung uam. in der Tabelle unten.

Farbe	Preis	Farbtemperatur	Preis	Dimmung	Preis	Schutzklasse	Preis
1 = weiß	0	927 = 2700 K, 90 Ra	0	V = 1-10 V	10	leer = Klasse I	0
3 = schwarz	0	930 = 3000 K, 90 Ra	0	D = Dali	20	K = Klasse II	13
4 = graphitgrau	0	940 = 4000 K, 90 Ra	0	S = switch	20		
5 = verchromt	77						
6 = Messing poliert	106						
8 = Kupfer poliert	106						
Übrige RAL-Farben	40						

Beispiel der Bestell-Nr.: 4803-8927V = Quarto 270 innen, Kupfer, 9 W LED, 2700 K, 90 Ra, 1-10 V Dim, Klasse I

270 mm, E27 LED			
Bestell-Nr.	Bestückung	Nettopreis ohne MwSt.	EUR
4001-	max 57 W, max Länge 110 mm, max Durchmesser 56 mm		91
1100-2	Philips Core Pro LED, 9 W, 2700 K, 80 Ra, 15.000 Betriebsstd.		6
1100-3	Philips Core Pro LED, 9 W, 3000 K, 80 Ra, 15.000 Betriebsstd.		6
1100-8	Philips Core Pro LED, 11 W, 2700 K, 80 Ra, 15.000 Betriebsstd.		6
1100-7	Philips Core Pro LED, 13 W, 3000 K, 80 Ra, 15.000 Betriebsstd.		6
1100-4	Philips Core Pro LED, 15 W, 2700 K, 80 Ra, 15.000 Betriebsstd.		6
1100-6	A60 Deco Aurora LED dimmbar, 7,5 W, 2700 K, 80 Ra, 20.000 Betriebsstd.		11
	Die Leuchtmittel sind nicht rabattfähig.		

Schlüssel zu Farbe in der Tabelle unten.

Farbe	Preis
1 = weiß	0
3 = schwarz	0
4 = graphitgrau	0
5 = verchromt	77
6 = Messing poliert	106
8 = Kupfer poliert	106
Übrige RAL-Farben	40

Beispiel der Bestell-Nr.: 4001-3 = Quarto 270 innen, schwarz, E27

QUARTO AUSSENBEREICH



270 mm, LED			
Bestell-Nr.	Bestückung	Nettopreis ohne MwSt.	EUR
6803-	9 W Bridgelux V8, 350 mA		181
6804-	12 W Bridgelux V8, 500 mA		181

Schlüssel zu Farbe, Farbtemperatur und Dimmung uam. in der Tabelle unten.							
Farbe	Preis	Farbtemperatur	Preis	Dimmung	Preis	Schutzklasse	Preis
1 = weiß	14	927 = 2700 K, 90 Ra	0	V = 1-10 V	10	leer = Klasse I	0
3 = schwarz	14	930 = 3000 K, 90 Ra	0	D = Dali	20	K = Klasse II	13
4 = graphitgrau	14	940 = 4000 K, 90 Ra	0				
6 = Messing poliert	94						
8 = Kupfer poliert	94						
9 = feuerverzinkt	0						
17 = cortenbraun	14						
66 = noir 900	14						
Übrige RAL-Farben	27						
Beispiel der Bestell-Nr.: 6804-8930K = Quarto 270 außen, Kupfer, 12 W LED, 3000 K, 90 Ra, Klasse II							

270 mm, E27 LED			
Bestell-Nr.	Bestückung	Nettopreis ohne MwSt.	EUR
6001-	max 57 W, max Länge 110 mm, max Durchmesser 56 mm		128
1100-2	Philips Core Pro LED, 9 W, 2700 K, 80 Ra, 15.000 Betriebsstd.		6
1100-3	Philips Core Pro LED, 9 W, 3000 K, 80 Ra, 15.000 Betriebsstd.		6
1100-8	Philips Core Pro LED, 11 W, 2700 K, 80 Ra, 15.000 Betriebsstd.		6
1100-7	Philips Core Pro LED, 13 W, 3000 K, 80 Ra, 15.000 Betriebsstd.		6
1100-4	Philips Core Pro LED, 15 W, 2700 K, 80 Ra, 15.000 Betriebsstd.		6
1100-6	A60 Deco Aurora LED dimmbar, 7,5 W, 2700 K, 80 Ra, 20.000 Betriebsstd.		11
Die Leuchtmittel sind nicht rabattfähig.			

Schlüssel zu Farbe in der Tabelle oben.	
Beispiel der Bestell-Nr.: 6001-3 = Quarto 270 außen, schwarz RAL 9005, E27	

Q-GESTELL



H 850 mm - einseitig (für Quarto 270)			
Bestell-Nr.	Montage	Nettopreis ohne MwSt.	EUR
7006-	zum Eingraben		349
7007-	auf Flansch		403

Schlüssel zu Farbe in der Tabelle unten.	
Farbe	Preis
8 = Kupfer	599
9 = feuerverzinkt	0
Übrige RAL-Farben	120
Beispiel der Bestell-Nr.: 7006-9 = Q-Gestell zum Eingraben, feuerverzinkt	

QUARTO 380



380 mm, LED			
Bestell-Nr.	Bestückung	Nettopreis ohne MwSt.	EUR
6809-	12 W Bridgelux V8, 500 mA		322
6810-	17 W Bridgelux V8, 700 mA		322

Schlüssel zu Farbe, Farbtemperatur und Dimmung uam. in der Tabelle unten.

Farbe	Preis	Farbtemperatur	Preis	Dimmung	Preis	Schutzklasse	Preis
1 = weiß	27	927 = 2700 K, 90 Ra	0	V = 1-10 V	10	leer = Klasse I	0
3 = schwarz	27	930 = 3000 K, 90 Ra	0	D = Dali	20	K = Klasse II	13
4 = graphitgrau	27	940 = 4000 K, 90 Ra	0				
6 = Messing poliert	121						
8 = Kupfer poliert	121						
9 = feuerverzinkt	0						
17 = cortenbraun	27						
66 = noir 900	27						
Übrige RAL-Farben	40						

Beispiel der Bestell-Nr.: 6810-9930K = Quarto 380, feuerverzinkt, 17 W LED, 3000 K, 90 Ra, Klasse II

380 mm, E27 Varianten			
Bestell-Nr.	Bestückung	Nettopreis ohne MwSt.	EUR
6004-	max 116 W, max Länge 145 mm		269
1100-2	Philips Core Pro LED, 9 W, 2700 K, 80 Ra, 15.000 Betriebsstd.		6
1100-3	Philips Core Pro LED, 9 W, 3000 K, 80 Ra, 15.000 Betriebsstd.		6
1100-8	Philips Core Pro LED, 11 W, 2700 K, 80 Ra, 15.000 Betriebsstd.		6
1100-7	Philips Core Pro LED, 13 W, 3000 K, 80 Ra, 15.000 Betriebsstd.		6
1100-4	Philips Core Pro LED, 15 W, 2700 K, 80 Ra, 15.000 Betriebsstd.		6
1100-6	A60 Deco Aurora LED dimmbar, 7,5 W, 2700 K, 80 Ra, 20.000 Betriebsstd.		11
	Die Leuchtmittel sind nicht rabattfähig.		

Schlüssel zu Farbe in der Tabelle unten.

Farbe	Preis
1 = weiß	27
3 = schwarz	27
4 = graphitgrau	27
6 = Messing poliert	120
8 = Kupfer poliert	120
9 = feuerverzinkt	0
17 = cortenbraun	27
66 = noir 900	27
Übrige RAL-Farben	40

Beispiel der Bestell-Nr.: 6004-66 = Quarto 380, schwarz noir 900, E27

SQUARE 250 INNENBEREICH



250 mm, LED			
Bestell-Nr.	Bestückung	Nettopreis ohne MwSt.	EUR
4820-	15 W Bridgelux, 350 mA		248
4821-	15 W Bridgelux, 350 mA - nach unten leuchend		248

Schlüssel zu Farbe, Farbtemperatur und Dimmung uam. in der Tabelle unten.							
Farbe	Preis	Farbtemperatur	Preis	Dimmung	Preis	Schutzklasse	Preis
1 = weiß	0	927 = 2700 K, 90 Ra	0	V = 1-10 V	10	leer = Klasse I	0
3 = schwarz	0	930 = 3000 K, 90 Ra	0	D = Dali	20	K = Klasse II	13
4 = graphitgrau	0	940 = 4000 K, 90 Ra	0	S = switch	20		
Übrige RAL-Farben	41						
Beispiel der Bestell-Nr.: 4820-3927V = Square 250, schwarz, 15 W LED, 2700 K, 90 Ra, 1-10 V Dimmung							

250 mm, E27 LED			
Bestell-Nr.	Bestückung	Nettopreis ohne MwSt.	EUR
4009-	max 30 W, E27		130
4012-	max 30 W, E27 - nach unten leuchend		130
1100-2	Philips Core Pro LED, 9 W, 2700 K, 80 Ra, 15.000 Betriebsstd.		6
1100-3	Philips Core Pro LED, 9 W, 3000 K, 80 Ra, 15.000 Betriebsstd.		6
1100-8	Philips Core Pro LED, 11 W, 2700 K, 80 Ra, 15.000 Betriebsstd.		6
1100-7	Philips Core Pro LED, 13 W, 3000 K, 80 Ra, 15.000 Betriebsstd.		6
1100-4	Philips Core Pro LED, 15 W, 2700 K, 80 Ra, 15.000 Betriebsstd.		6
1100-6	A60 Deco Aurora LED dimmbar, 7,5 W, 2700 K, 80 Ra, 20.000 Betriebsstd.		11
Das Leuchtmittel ist nicht rabattfähig.			

Schlüssel zu Farbe in der Tabelle unten.		
Farbe	Preis	
1 = weiß	0	
3 = schwarz	0	
4 = graphitgrau	0	
Übrige RAL-Farben	41	
Beispiel der Bestell-Nr.: 4009-1 = Square 250, E27, weiß		

SQUARE 270 INNENBEREICH



270 mm, LED			
Bestell-Nr.	Bestückung	Nettopreis ohne MwSt.	EUR
4824-	15 W Bridgelux, 350mA		275

Schlüssel zu Farbe, Farbtemperatur und Dimmung uam. in der Tabelle unten.							
Farbe	Preis	Farbtemperatur	Preis	Dimmung	Preis	Schutzklasse	Preis
1 = weiß	0	927 = 2700 K, 90 Ra	0	V = 1-10 V	10	leer = Klasse I	0
3 = schwarz	0	930 = 3000 K, 90 Ra	0	D = Dali	20	K = Klasse II	13
4 = graphitgrau	0	940 = 4000 K, 90 Ra	0	S = switch	20		
Übrige RAL-Farben	41						
Beispiel der Bestell-Nr.: 4824-1930 = Square 270 weiß, 15 W LED, 3000 K, 90 Ra							

270 mm, E27			
Bestell-Nr.	Bestückung	Nettopreis ohne MwSt.	EUR
4010-	max 30 W, E27		157
1100-2	Philips Core Pro LED, 9 W, 2700 K, 80 Ra, 15.000 Betriebsstd.		6
1100-3	Philips Core Pro LED, 9 W, 3000 K, 80 Ra, 15.000 Betriebsstd.		6
1100-8	Philips Core Pro LED, 11 W, 2700 K, 80 Ra, 15.000 Betriebsstd.		6
1100-7	Philips Core Pro LED, 13 W, 3000 K, 80 Ra, 15.000 Betriebsstd.		6
1100-4	Philips Core Pro LED, 15 W, 2700 K, 80 Ra, 15.000 Betriebsstd.		6
1100-6	A60 Deco Aurora LED dimmbar, 7,5 W, 2700 K, 80 Ra, 20.000 Betriebsstd.		11
Das Leuchtmittel ist nicht rabattfähig.			

Schlüssel zu Farbe, Dimmung uam. in der Tabelle unten.		
Farbe	Preis	
1 = weiß	0	
3 = schwarz	0	
4 = graphitgrau	0	
Übrige RAL-Farben	41	
Beispiel der Bestell-Nr.: 4010-1 = Square 270, E27, weiß		

Ausschneiden von Ziffern in Square 250 und 270

Ziffern und Buchst	Preis	
leer = ohne Aussch.	0	
C = Ausschneiden	81	
Im Falle von Ausschneiden von Ziffern, ein "C" der Bestellnummer hinzufügen. Gilt alle Variante.		
Im Falle von Piktogrammen, bitte anfragen.		

SQUARE 250 AUSSENBEREICH



250 mm, LED			
Bestell-Nr.	Bestückung	Nettopreis ohne MwSt.	EUR
6820-	15 W Bridgelux, 350 mA		275
6826-	15 W Bridgelux, 350 mA - nach unten leuchend		275

Schlüssel zu Farbe, Farbtemperatur und Dimmung uam. in der Tabelle unten.							
Farbe	Preis	Farbtemperatur	Preis	Dimmung	Preis	Schutzklasse	Preis
1 = weiß	0	927 = 2700 K, 90 Ra	0	V = 1-10 V	10	leer = Klasse I	0
3 = schwarz	0	930 = 3000 K, 90 Ra	0	D = Dali	20	K = Klasse II	13
4 = graphitgrau	0	940 = 4000 K, 90 Ra	0				
8 = Kupfer poliert	132						
9 = feuerverzinkt	23						
17 = cortenbraun	0						
66 = noir 900	0						
Übrige RAL-Farben	41						
Beispiel der Bestell-Nr.: 6820-3927V = Square 250, schwarz, 15 W LED, 2700 K, 90 Ra, 1-10 V Dimmung							

250 mm, E27 LED			
Bestell-Nr.	Bestückung	Nettopreis ohne MwSt.	EUR
6002-	max 30 W, E27		157
6006-	max 30 W, E27 - nach unten leuchend		157
1100-2	Philips Core Pro LED, 9 W, 2700 K, 80 Ra, 15.000 Betriebsstd.		6
1100-3	Philips Core Pro LED, 9 W, 3000 K, 80 Ra, 15.000 Betriebsstd.		6
1100-8	Philips Core Pro LED, 11 W, 2700 K, 80 Ra, 15.000 Betriebsstd.		6
1100-7	Philips Core Pro LED, 13 W, 3000 K, 80 Ra, 15.000 Betriebsstd.		6
1100-4	Philips Core Pro LED, 15 W, 2700 K, 80 Ra, 15.000 Betriebsstd.		6
1100-6	A60 Deco Aurora LED dimmbar, 7,5 W, 2700 K, 80 Ra, 20.000 Betriebsstd.		11
Das Leuchtmittel ist nicht rabattfähig.			

Bestell-Nr. durch eine der obenstehenden Farbkoden ergänzen.
Beispiel der Bestell-Nr.: 6002-1 = Square 250, E27, weiß

SQUARE GESTELL



H 1100 mm - excl. Leuchte			
Bestell-Nr.	Montage	Nettopreis ohne MwSt.	EUR
7016-	zum Eingraben		483
7017-	auf Flansch		537

Schlüssel zu Farbe in der Tabelle unten.	
Farbzuschlag	Preis
3 = schwarz	41
4 = graphitgrau	41
9 = feuerverzinkt	0
66 = noir 900	41
Übrige RAL-Farben	121
Beispiel der Bestell-Nr.: 7016-4 = Square Gestell zum Eingraben, graphitgrau	

SQUARE 270 AUSSENBEREICH



270 mm, LED			
Bestell-Nr.	Bestückung	Nettopreis ohne MwSt.	EUR
6824-	15 W Bridgelux, 350mA		302
6827-	20 W Bridgelux, 500mA		302

Schlüssel zu Farbe, Farbtemperatur und Dimmung uam. in der Tabelle unten.							
Farbe	Preis	Farbtemperatur	Preis	Dimmung	Preis	Schutzklasse	Preis
1 = weiß	0	927 = 2700 K, 90 Ra	0	V = 1-10 V	10	leer = Klasse I	0
3 = schwarz	0	930 = 3000 K, 90 Ra	0	D = Dali	20	K = Klasse II	13
4 = graphitgrau	0	940 = 4000 K, 90 Ra	0				
8 = Kupfer poliert	245						
9 = feuerverzinkt	26						
17 = cortenbraun	0						
66 = noir 900	0						
Übrige RAL-Farben	41						
Beispiel der Bestell-Nr.: 6822-8930K = Square 270, Kupfer, 15 W LED, 3000 K, 90 Ra, Klasse II							

270 mm, E27			
Bestell-Nr.	Bestückung	Nettopreis ohne MwSt.	EUR
6003-	max 30 W, E27		173
1100-2	Philips Core Pro LED, 9 W, 2700 K, 80 Ra, 15.000 Betriebsstd.		6
1100-3	Philips Core Pro LED, 9 W, 3000 K, 80 Ra, 15.000 Betriebsstd.		6
1100-8	Philips Core Pro LED, 11 W, 2700 K, 80 Ra, 15.000 Betriebsstd.		6
1100-7	Philips Core Pro LED, 13 W, 3000 K, 80 Ra, 15.000 Betriebsstd.		6
1100-4	Philips Core Pro LED, 15 W, 2700 K, 80 Ra, 15.000 Betriebsstd.		6
1100-6	A60 Deco Aurora LED dimmbar, 7,5 W, 2700 K, 80 Ra, 20.000 Betriebsstd.		11
Das Leuchtmittel ist nicht rabattfähig.			

Schlüssel zu Farbe, Dimmung uam. in der Tabelle unten.		
Farbe	Preis	
1 = weiß	0	
3 = schwarz	0	
4 = graphitgrau	0	
8 = Kupfer poliert	245	
9 = feuerverzinkt	26	
17 = cortenbraun	0	
66 = noir 900	0	
Übrige RAL-Farben	41	
Beispiel der Bestell-Nr.: 6003-3 = Square 270, E27, schwarz		

Ausschneiden von Ziffern in Square 250 und 270

Ziffern und Buchst	Preis	
leer = ohne Aussch.	0	
C = Ausschneiden	81	
Im Falle von Ausschneiden von Ziffern, ein "C" der Bestellnummer hinzufügen. Gilt alle Variante.		
Im Falle von Piktogrammen, bitte anfragen.		

STOA ANBAULEUCHTE



320 X 320 mm, LED			
Bestell-Nr.	Bestückung	Nettopreis ohne MwSt.	EUR
6830-	13 W LED, 350 mA		168
6831-	19 W LED, 500 mA		168

Schlüssel zu Farbe, Schirmtyp, Farbtemperatur und Dimmung in der Tabelle unten.							
Farbe	Preis	Abschirmung	Preis	Farbtemperatur	Preis	Dimmung	Preis
1 = weiß	0	A = Acrylglas	0	830 = 3000 K, 80 Ra	0	leer = ohne Dimmung	0
3 = schwarz	0	P = Polycarbonat	0	840 = 4000 K, 80 Ra	0	V = 1-10 V	10
Übrige RAL-Farben	54					D = Dali	20
						S = Switch	20
Beispiel der Bestell-Nr.: 6830-1A830V = Stoa, 13 W LED, weiß, Acryl-Schirm, 3000 K 80 Ra, 1-10 V Dimmung							

TEMA BUEN



Ø 280 mm, LED nach unten gerichtet			
Bestell-Nr.	Bestückung	Nettopreis ohne MwSt.	EUR
6870-	1 x V8, 9 W, 350 mA		215
6871-	1 x V8, 12 W, 500 mA		215

Ø 280 mm, LED nach oben und unten gerichtet			
Bestell-Nr.	Bestückung	Nettopreis ohne MwSt.	EUR
6875-	2 x V8, 15 W, 350 mA		228
6876-	2 x V8, 21 W, 500 mA		228

Schlüssel zu Farbe, Farbtemperatur usw. in der Tabelle unten.							
Farbe	Preis	Farbtemperatur	Preis	Dimmung	Preis	Schutzklasse	Preis
9 = feuerverzinkt	0	927 = 2700 K, 90 Ra	0	V = 1-10 V	10	leer = Klasse I	0
RAL-Farben	67	930 = 3000 K, 90 Ra	0	D = Dali	20	K = Klasse II	20
		940 = 4000 K, 90 Ra	0				
Abschirmung	Preis						
leer = klar	0						
O = opalisiert	0						
H = mit Blendschutz	13						
Beispiel der Bestell-Nr.: 6870-9930H = Tema Buen feuerverzinkt, 9 W LED, 3000 K, Schirm klar mit Blendschutz							

Ø 280 mm, E27			
Bestell-Nr.	Bestückung	Nettopreis ohne MwSt.	EUR
6071-	E27, max 57 W, max Länge 116 mm, max Durchmesser 60 mm		163
1100-2	Philips Core Pro LED, 9 W, 2700 K, 80 Ra, 15.000 Betriebsstd.		6
1100-3	Philips Core Pro LED, 9 W, 3000 K, 80 Ra, 15.000 Betriebsstd.		6
1100-8	Philips Core Pro LED, 11 W, 2700 K, 80 Ra, 15.000 Betriebsstd.		6
1100-7	Philips Core Pro LED, 13 W, 3000 K, 80 Ra, 15.000 Betriebsstd.		6
1100-4	Philips Core Pro LED, 15 W, 2700 K, 80 Ra, 15.000 Betriebsstd.		6
1100-6	A60 Deco Aurora LED dimmbar, 7,5 W, 2700 K, 80 Ra, 20.000 Betriebsstd.		11
Die Leuchtmittel sind nicht rabattfähig.			

Schlüssel zu Farbe in der Tabelle unten.			
Farbe	Preis	Abschirmung	Preis
9 = feuerverzinkt	0	leer = klar	0
RAL-Farben	67	H = mit Blendschutz	13
		O = opalisiert	0
Beispiel der Bestell-Nr.: 6071-9 = Tema Buen feuerverzinkt, E27, Schirm klar			

TEMA SIGTEN



B 330 mm, LED			
Bestell-Nr.	Bestückung	Nettopreis ohne MwSt.	EUR
6880-	9 W Bridgelux V8, 350 mA		406
6881-	12 W Bridgelux V8, 500 mA		406

Schlüssel zu Farbe, Farbtemperatur usw. in der Tabelle unten.

Farbe	Preis	Farbtemperatur	Preis	Dimmung	Preis	Schutzklasse	Preis
9 = feuerverzinkt	0	927 = 2700 K, 90 Ra	0	V = 1-10 V	10	leer = Klasse I	0
RAL-Farben	81	930 = 3000 K, 90 Ra	0	D = Dali	20	K = Klasse II	20
		940 = 4000 K, 90 Ra	0				

Beispiel der Bestell-Nr.: 6880-9930 = Tema Sigten feuerverzinkt, 9 W LED, 3000 K, 90 Ra

B 330 mm, E27			
Bestell-Nr.	Bestückung	Nettopreis ohne MwSt.	EUR
6081-	max 57 W, max Länge 140 mm, max Durchmesser 60 mm		325
1100-2	Philips Core Pro LED, 9 W, 2700 K, 80 Ra, 15.000 Betriebsstd.		6
1100-3	Philips Core Pro LED, 9 W, 3000 K, 80 Ra, 15.000 Betriebsstd.		6
1100-8	Philips Core Pro LED, 11 W, 2700 K, 80 Ra, 15.000 Betriebsstd.		6
1100-7	Philips Core Pro LED, 13 W, 3000 K, 80 Ra, 15.000 Betriebsstd.		6
1100-4	Philips Core Pro LED, 15 W, 2700 K, 80 Ra, 15.000 Betriebsstd.		6
1100-6	A60 Deco Aurora LED dimmbar, 7,5 W, 2700 K, 80 Ra, 20.000 Betriebsstd.		11
	Die Leuchtmittel sind nicht rabattfähig.		

Schlüssel zu Farbe in der Tabelle unten.

Farbe	Preis
9 = feuerverzinkt	0
RAL-Farben	81

Beispiel der Bestell-Nr.: 6081-9 = Tema Sigten feuerverzinkt, E27

TEMA GRØNNEGADE



L 385 mm, LED			
Bestell-Nr.	Bestückung	Nettopreis ohne MwSt.	EUR
6860-	8 W Bridgelux Vero 10, 250 mA		340
6862-	12 W Bridgelux Vero 10, 350 mA		340

L 490 mm, LED			
Bestell-Nr.	Bestückung	Nettopreis ohne MwSt.	EUR
6866-	12 W Bridgelux Vero 10, 350 mA		510
6867-	17 W Bridgelux Vero 10, 500 mA		510

Schlüssel zu Farbe, Farbtemperatur usw. in der Tabelle unten.						
Farbe	Preis	Farbtemperatur	Preis	Dimmung	Preis	
9 = feuerverzinkt	0	927 = 2700 K, 90 Ra	0	V = 1-10 V	10	
RAL-Farben	108	930 = 3000 K, 90 Ra	0	D = Dali	20	
		940 = 4000 K, 90 Ra	0			
Beispiel der Bestell-Nr.: 6862-9930 = Tema Grønnegade 385 feuerverzinkt, 12 W LED, 3000 K, 90 Ra						

L 385 mm, E27			
Bestell-Nr.	Bestückung	Nettopreis ohne MwSt.	EUR
6061-	max 57 W, max Länge 103 mm, max Durchmesser 60 mm		277
1100-2	Philips Core Pro LED, 9 W, 2700 K, 80 Ra, 15.000 Betriebsstd.		6
1100-3	Philips Core Pro LED, 9 W, 3000 K, 80 Ra, 15.000 Betriebsstd.		6
1100-8	Philips Core Pro LED, 11 W, 2700 K, 80 Ra, 15.000 Betriebsstd.		6
1100-7	Philips Core Pro LED, 13 W, 3000 K, 80 Ra, 15.000 Betriebsstd.		6
1100-4	Philips Core Pro LED, 15 W, 2700 K, 80 Ra, 15.000 Betriebsstd.		6
1100-6	A60 Deco Aurora LED dimmbar, 7,5 W, 2700 K, 80 Ra, 20.000 Betriebsstd.		11
Die Leuchtmittel sind nicht rabattfähig.			

Schlüssel zu Farbe in der Tabelle unten.		
Farbe	Preis	
9 = feuerverzinkt	0	
RAL-Farben	108	
Beispiel der Bestell-Nr.: 6061-9 = Tema Grønnegade 385 feuerverzinkt, E27		

TEMA KLAMPEN



Ø 205 mm, LED			
Bestell-Nr.	Bestückung	Nettopreis ohne MwSt.	EUR
6850-	8 W Bridgelux Vera 10, 250 mA		302

Ø 250 mm, LED			
Bestell-Nr.	Bestückung	Nettopreis ohne MwSt.	EUR
6856-	12 W Bridgelux Vera 10, 350 mA		471
6857-	17 W Bridgelux Vera 10, 500 mA		471

Schlüssel zu Farbe, Farbtemperatur usw. in der Tabelle unten.						
Farbe	Preis	Farbtemperatur	Preis	Dimmung	Preis	
9 = feuerverzinkt	0	927 = 2700 K, 90 Ra	0	V = 1-10 V	10	
RAL-Farben	67	930 = 3000 K, 90 Ra	0	D = Dali	20	
		940 = 4000 K, 90 Ra	0			
Beispiel der Bestell-Nr.: 6850-9930 = Tema Klampen 205 feuerverzinkt, 8 W LED, 3000 K, 90 Ra						

Ø 205 mm, E27			
Bestell-Nr.	Bestückung	Nettopreis ohne MwSt.	EUR
6051-	max 57 W, max Länge 103 mm, max Durchmesser 60 mm		227
1100-2	Philips Core Pro LED, 9 W, 2700 K, 80 Ra, 15.000 Betriebsstd.		6
1100-3	Philips Core Pro LED, 9 W, 3000 K, 80 Ra, 15.000 Betriebsstd.		6
1100-8	Philips Core Pro LED, 11 W, 2700 K, 80 Ra, 15.000 Betriebsstd.		6
1100-7	Philips Core Pro LED, 13 W, 3000 K, 80 Ra, 15.000 Betriebsstd.		6
1100-4	Philips Core Pro LED, 15 W, 2700 K, 80 Ra, 15.000 Betriebsstd.		6
1100-6	A60 Deco Aurora LED dimmbar, 7,5 W, 2700 K, 80 Ra, 20.000 Betriebsstd.		11
Die Leuchtmittel sind nicht rabattfähig.			

Schlüssel zu Farbe in der Tabelle unten.		
Farbe	Preis	
9 = feuerverzinkt	0	
RAL-Farben	67	
Beispiel der Bestell-Nr.: 6051-9 = Tema Klampen 205 feuerverzinkt, E27		

YOYO ANBAULEUCHTE



Ø 225 mm, LED		
Bestell-Nr.	Bestückung	Nettopreis ohne MwSt. EUR
2919-	10 W Edge Lit, 500 mA	228
2918-	14 W Edge Lit, 700 mA	228
2921-	10 W Edge Lit, 500 mA, mit Uplight	228
2920-	14 W Edge Lit, 700 mA, mit Uplight	228



Ø 350 mm, LED		
Bestell-Nr.	Bestückung	Nettopreis ohne MwSt. EUR
2911-	16 W Edge Lit, 500 mA	295
2910-	23 W Edge Lit, 700 mA	295
2913-	16 W Edge Lit, 500 mA, mit Uplight	295
2912-	23 W Edge Lit, 700 mA, mit Uplight	295



Ø 535 mm, LED		
Bestell-Nr.	Bestückung	Nettopreis ohne MwSt. EUR
2914-	26 W Edge Lit, 500 mA	430
2915-	36 W Edge Lit, 700 mA	430
2916-	26 W Edge Lit, 500 mA, mit Uplight	430
2917-	36 W Edge Lit, 700 mA, mit Uplight	430

Schlüssel zu Farbe, Farbtemperatur usw. unten wählen und Bestell-Nr. wie im Beispiel aufbauen.							
Farbe	Preis	Abschirmung	Preis	Farbtemperatur	Preis	Dimmung	Preis
0 = Aluminium, unbehandelt	0	0 leer = Akrylglas, opalisierend	0	0 927 = 2700 K, 90 Ra	0	0 leer = ohne Dimmung	0
1 = weiß RAL 9010	0	M = mikroprismatisch	0	0 930 = 3000 K, 90 Ra	0	0 D = Dali	20
3 = schwarz RAL 9005	0			0 940 = 4000 K, 90 Ra	0		
19 = alu-grau RAL 9006	0						
102 = gelb RAL 1032	0						
103 = orange RAL 2003	0						
104 = blaugrün RAL 6004	0						
105 = fehgrau RAL 7000	0						
Übrige RAL-Farben	27						

Beispiel der Bestell-Nr.: 2915-0M927 = Yoyo Anbau 535, 36 W, Aluminium, Schirm mikroprismatisch, 2700 K 90 Ra

YOYO PENDELLEUCHE



Ø 535 mm, LED		
Bestell-Nr.	Bestückung	Nettopreis ohne MwSt. EUR
1850-	26 W Edge Lit, 500 mA	497
1851-	36 W Edge Lit, 700 mA	497

Schlüssel zu Farbe, Farbtemperatur usw. unten wählen und Bestell-Nr. wie im Beispiel aufbauen.							
Farbe	Preis	Abschirmung	Preis	Farbtemperatur	Preis	Dimmung	Preis
0 = Aluminium, unbehandelt	0	0 leer = Akrylglas, opalisierend	0	927 = 2700 K, 90 Ra	0	0 leer = ohne Dimmung	0
1 = weiß RAL 9010	0	M = mikroprismatisch	0	930 = 3000 K, 90 Ra	0	D = Dali	20
3 = schwarz RAL 9005	0			940 = 4000 K, 90 Ra	0		
19 = alu-grau RAL 9006	0						
102 = gelb RAL 1032	0						
103 = orange RAL 2003	0						
104 = blaugrün RAL 6004	0						
105 = fehgrau RAL 7000	0						
Übrige RAL-Farben	40						
Beispiel der Bestell-Nr.: 1851-1M927 = Yoyo Pendel 535, 36 W, weiß, Schirm mikroprismatisch, 2700 K 90 Ra							

PELÉE EINBAULEUCHE



Ø 250 mm, LED		
Bestell-Nr.	Bestückung	Nettopreis ohne MwSt. EUR
2837-	11 W LED 213, 350 mA	275
2838-	15 W LED 213, 500 mA	275

Schlüssel zu Farbe, Farbtemperatur usw. unten wählen und Bestell-Nr. wie im Beispiel aufbauen.							
Farbe	Preis	Abschirmung	Preis	Farbtemperatur	Preis	Dimmung	Preis
1 = weiß	0	leer = Akrylglas	0	927 = 2700 K, 90 Ra	0	leer = ohne Dimmung	0
3 = sandgestrahlt	0	M = mikroprismatisch	0	930 = 3000 K, 90 Ra	0	V = 1-10 V	10
9 = alu-grau	0			940 = 4000 K, 90 Ra	0	D = Dali	20
17 = cortenbraun	0			9WD = TW, Dali, 90 Ra	74		
66 = noir 900	0						
Übrige RAL-Farben	40						
Beispiel der Bestell-Nr.: 2838-19WD = Pelée 250 Einbauleuchte, 15 W, weiß, tunable white 90 Ra, Dali							

Zubehör			
Bestell-Nr.	Beschreibung	Nettopreis ohne MwSt. EUR	
2832-20	Montageplatte für weiche Decken, Pelée 250	27	



Ø 385 mm, LED		
Bestell-Nr.	Bestückung	Nettopreis ohne MwSt. EUR
2840-	17 W LED 324, 500 mA	336
2841-	23 W LED 324, 700 mA	336
2843-	33 W LED 324, 1050 mA, einschl. Dali Treiber	383

Schlüssel zu Farbe, Farbtemperatur usw. unten wählen und Bestell-Nr. wie im Beispiel aufbauen.							
Farbe	Preis	Abschirmung	Preis	Farbtemperatur	Preis	Dimmung	Preis
1 = weiß	0	leer = Akrylglas	0	927 = 2700 K, 90 Ra	0	leer = ohne Dimmung	0
3 = sandgestrahlt	0	M = mikroprismatisch	0	930 = 3000 K, 90 Ra	0	V = 1-10 V	10
9 = alu-grau	0			940 = 4000 K, 90 Ra	0	D = Dali	20
17 = cortenbraun	0			9WD = TW, Dali, 90 Ra	94		
66 = noir 900	0						
Übrige RAL-Farben	40						
Beispiel der Bestell-Nr.: 2840-1M930 = Pelée 385 Einbauleuchte, 17 W, weiß, Schirm prismatisch, 3000 K							

Zubehör			
Bestell-Nr.	Beschreibung	Nettopreis ohne MwSt. EUR	
2834-20	Montageplatte für weiche Decken, Pelée 385	27	

PELÉE ANBAULEUCHTE



Ø 250 mm, LED		
Bestell-Nr.	Bestückung	Nettopreis ohne MwSt. EUR
2880-	11 W LED 213, 350 mA	275
2881-	15 W LED 213, 500 mA	275

Schlüssel zu Farbe, Farbtemperatur usw. unten wählen und Bestell-Nr. wie im Beispiel aufbauen.							
Farbe	Preis	Abschirmung	Preis	Farbtemperatur	Preis	Dimmung	Preis
1 = weiß	0	leer = Akrylglas	0	927 = 2700 K, 90 Ra	0	leer = ohne Dimmung	0
9 = alu-grau	0	M = mikroprismatisch	0	930 = 3000 K, 90 Ra	0	V = 1-10 V	10
17 = cortenbraun	0			940 = 4000 K, 90 Ra	0	D = Dali	20
66 = noir 900	0			9WD = TW, Dali, 90 Ra	74		
Übrige RAL-Farben	40						
Beispiel der Bestell-Nr.: 2881-99WD = Pelée 250 Anbauleuchte, 15 W, alu-grau, tunable white, 90 Ra, Dali							



Ø 385 mm, LED		
Bestell-Nr.	Bestückung	Nettopreis ohne MwSt. EUR
2886-	17 W LED 324, 500 mA	336
2887-	23 W LED 324, 700 mA	336
2888-	33 W LED 324, 1050 mA, einschl. Dali Treiber	383

Schlüssel zu Farbe, Farbtemperatur usw. unten wählen und Bestell-Nr. wie im Beispiel aufbauen.							
Farbe	Preis	Abschirmung	Preis	Farbtemperatur	Preis	Dimmung	Preis
1 = weiß	0	leer = Akrylglas	0	927 = 2700 K, 90 Ra	0	leer = ohne Dimmung	0
9 = alu-grau	0	M = mikroprismatisch	0	930 = 3000 K, 90 Ra	0	V = 1-10 V	10
17 = cortenbraun	0			940 = 4000 K, 90 Ra	0	D = Dali	20
66 = noir 900	0			9WD = TW, Dali, 90 Ra	94		
Übrige RAL-Farben	40						
Beispiel der Bestell-Nr.: 2886-66930D = Pelée 385 Anbauleuchte, 17 W, schwarz noir 900, 3000K 90 Ra, Dali							

PELÉE DOWNLIGHT



Ø 160 mm, LED		
Bestell-Nr.	Bestückung	Nettopreis ohne MwSt. EUR
2830-	12 W V8, 500 mA	188
2831-	17 W V8, 700 mA	188
2829-	25 W V10, 500 mA	188

Schlüssel zu Farbe, Farbtemperatur usw. in der Tabelle unten.

Farbe	Preis	Farbtemperatur	Preis	Dimmung	Preis
1 = weiß	0	927 = 2700 K, 90 Ra	0	leer = ohne Dimmung	0
9 = alu-grau	0	930 = 3000 K, 90 Ra	0	V = 1-10 V	10
17 = cortenbraun	0	940 = 4000 K, 90 Ra	0	D = Dali	20
66 = noir 900	0				
Übrige RAL-Farben	40				

Beispiel der Bestell-Nr.: 2831-1930D = Pelée Downlight, 17 W, weiß, 3000 K, Dali Dimmung

Zubehör		
Bestell-Nr.	Beschreibung	Nettopreis ohne MwSt. EUR
2830-016	Montageplatte für weiche Decken	27

PELÉE PENDELLEUCHE



Ø 385 mm, LED - nach unten		
Bestell-Nr.	Bestückung	Nettopreis ohne MwSt. EUR
1840-	17 W LED 324, 500 mA	389
1841-	23 W LED 324, 700 mA	389
1844-	33 W LED 324, 1050 mA, einschl. Dali Treiber	436



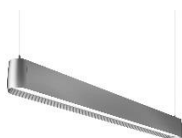
Ø 385 mm, LED - nach oben und unten		
Bestell-Nr.	Bestückung	Nettopreis ohne MwSt. EUR
1842-	22 W LED, 500 mA	456
1843-	30 W LED, 700 mA	456
1845-	40 W LED, 950 mA, einschl. Dali Treiber	504

Schlüssel zu Farbe, Farbtemperatur usw. unten wählen und Bestell-Nr. wie im Beispiel aufbauen.

Farbe	Preis	Abschirmung	Preis	Farbtemperatur	Preis	Dimmung	Preis
1 = weiß	0	leer = Akrylglas	0	927 = 2700 K, 90 Ra	0	leer = ohne Dimmung	0
9 = alu-grau	0	M = mikroprismatisch	0	930 = 3000 K, 90 Ra	0	V = 1-10 V	10
17 = cortenbraun	0			940 = 4000 K, 90 Ra	0	D = Dali	20
66 = noir 900	0			9WD = TW, Dali, 90 Ra	94		
Übrige RAL-Farben	40						

Beispiel der Bestell-Nr.: 1840-9927D = Pelée 385 Pendelleuchte, 17 W, alu-grau, 2700K 90 Ra, Dali Dimmung

PELÉE LINE



L 1200 mm, LED, Dali, nach unten: 100%			
Bestell-Nr.	Bestückung	Nettopreis ohne MwSt.	EUR
5109-	2000 lm		403
5101-	3000 lm		403
5102-	4000 lm		403

L 1200 mm, LED, Dali, nach oben und unten: 35/65			
Bestell-Nr.	Bestückung	Nettopreis ohne MwSt.	EUR
5103-	5000 lm (1750/3250)		470
5104-	6000 lm (1800/4200)		470

L 1200 mm, LED, Dali, nach oben und unten: 50/50			
Bestell-Nr.	Bestückung	Nettopreis ohne MwSt.	EUR
5105-	4000 lm (2000/2000)		470
5106-	6000 lm (3000/3000)		470

L 1200 mm, LED, Dali, nach oben und unten: 65/35			
Bestell-Nr.	Bestückung	Nettopreis ohne MwSt.	EUR
5107-	5000 lm (3250/1750)		470
5108-	6000 lm (4200/1800)		470

Schlüssel zu Farbe, Farbtemperatur usw. in der Tabelle unten.					
Farbe	Preis	Abschirmung	Preis	Farbtemperatur	Preis
1 = weiß RAL 9010	0	M = mikroprismatisch	0	827 = 2700 K, 80 Ra	0
9 = alu-grau	0			930 = 3000 K, 90 Ra	0
17 = cortenbraun	0			940 = 4000 K, 90 Ra	0
66 = noir 900	0				
Übrige RAL-Farben	134				

Beispiel der Bestell-Nr.: 5103-9M930 = Pelée Line 1200, 35/65, 4000 lm, alu-grau, Abschirmung prismatisch, 3000 K

PELÉE LINE



L 1800 mm, LED, Dali, nach unten: 100%			
Bestell-Nr.	Bestückung	Nettopreis ohne MwSt.	EUR
5801-	3000 lm		524
5802-	4500 lm		524
5803-	6000 lm		524

L 1800 mm, LED, Dali, nach oben und unten: 35/65			
Bestell-Nr.	Bestückung	Nettopreis ohne MwSt.	EUR
5804-	7500 lm (2625/4875)		618
5805-	9000 lm (3150/5850)		618

L 1800 mm, LED, Dali, nach oben und unten: 50/50			
Bestell-Nr.	Bestückung	Nettopreis ohne MwSt.	EUR
5806-	6000 lm (3000/3000)		618
5807-	9000 lm (4500/4500)		618

L 1800 mm, LED, Dali, nach oben und unten: 65/35			
Bestell-Nr.	Bestückung	Nettopreis ohne MwSt.	EUR
5808-	7500 lm (4875/2625)		618
5809-	9000 lm (5850/3150)		618

Schlüssel zu Farbe, Farbtemperatur usw. in der Tabelle unten.					
Farbe	Preis	Abschirmung	Preis	Farbtemperatur	Preis
1 = weiß RAL 9010	0	M = mikroprismatisch	0	827 = 2700 K, 80 Ra	0
9 = alu-grau	0			930 = 3000 K, 90 Ra	0
17 = cortenbraun	0			940 = 4000 K, 90 Ra	0
66 = noir 900	0				
Übrige RAL-Farben	134				
Beispiel der Bestell-Nr.: 5804-9M930 = Pelée Line 1800, 35/65, alu-grau, Abschirmung prismatisch, 3000 K					



L 2350 mm, LED, Dali			
Bestell-Nr.	Bestückung	Nettopreis ohne MwSt.	EUR
5815-	max 12000 Lm, Verteilung nach Absprache		793

L 2900 mm, LED, Dali			
Bestell-Nr.	Bestückung	Nettopreis ohne MwSt.	EUR
5825-	max 15000 Lm, Verteilung nach Absprache		940

Schlüssel zu Farbe, Farbtemperatur usw. in der Tabelle unten.					
Farbe	Preis	Abschirmung	Preis	Farbtemperatur	Preis
1 = weiß RAL 9010	0	M = mikroprismatisch	0	827 = 2700 K, 80 Ra	0
9 = alu-grau	0			930 = 3000 K, 90 Ra	0
17 = cortenbraun	0			940 = 4000 K, 90 Ra	0
66 = noir 900	0				
Übrige RAL-Farben	134				

H+M EINBAULEUCHTE



Ø 300 mm, LED			
Bestell-Nr.	Bestückung	Nettopreis ohne MwSt.	EUR
2860-	12 W LED 244, 350 mA		285
2861-	16 W LED 244, 500 mA		285

Schlüssel zu Farbe, Abschirmung, Farbtemperatur usw. unten wählen und Bestell-Nr. wie im Beispiel aufbauen.							
Farbe	Preis	Abschirmung	Preis	Farbtemperatur	Preis	Dimmung	Preis
1 = weiß	0	P = Polycarbonat	0	927 = 2700 K, 90 Ra	0	leer = ohne Dimm.	0
3 = schwarz	0	M = mikroprismatisch	0	930 = 3000 K, 90 Ra	0	V = 1-10 V	10
9 = alu-grau	0	Q = satiniertes Akrylglas	0	940 = 4000 K, 90 Ra	0	D = Dali	20
Übrige RAL-Farben	27			9WD = TW, Dali, 90 Ra	74		

Beispiel der Bestell-Nr.: 2861-9P930D = H+M Einbau 300, 16 W, alu-grau, Schirm aus Polycarbonat, 3000 K, 90 Ra, Da

Zubehör			
Bestell-Nr.	Beschreibung	Nettopreis ohne MwSt.	EUR
2860-001	Montageplatte für weiche Decken, H+M 300		27



Ø 380 mm, LED			
Bestell-Nr.	Bestückung	Nettopreis ohne MwSt.	EUR
2866-	17 W LED 324, 500 mA		356
2867-	23 W LED 324, 700 mA		356
2868-	33 W LED 324, 1050 mA, einschl. Dali Treiber		403

Schlüssel zu Farbe, Abschirmung, Farbtemperatur usw. unten wählen und Bestell-Nr. wie im Beispiel aufbauen.							
Farbe	Preis	Abschirmung	Preis	Farbtemperatur	Preis	Dimmung	Preis
1 = weiß	0	P = Polycarbonat	0	927 = 2700 K, 90 Ra	0	leer = ohne Dimm.	0
3 = schwarz	0	M = mikroprismatisch	0	930 = 3000 K, 90 Ra	0	V = 1-10 V	10
9 = alu-grau	0	Q = satiniertes Akrylglas	0	940 = 4000 K, 90 Ra	0	D = Dali	20
Übrige RAL-Farben	27			9WD = TW, Dali, 90 Ra	94		

Beispiel der Bestell-Nr.: 2867-1P9WD = H+M Einbau 380, 23 W, weiß, Schirm aus Polycarbonat, TW, 90 Ra, Dali

Zubehör			
Bestell-Nr.	Beschreibung	Nettopreis ohne MwSt.	EUR
2834-20	Montageplatte für weiche Decken, H+M 380		27

H+M ANBAULEUCHTE



Ø 300 mm, LED		
Bestell-Nr.	Bestückung	Nettopreis ohne MwSt. EUR
2870-	12 W LED 244, 350 mA	252
2871-	16 W LED 244, 500 mA	252

Schlüssel zu Farbe, Farbtemperatur usw. unten wählen und Bestell-Nr. wie im Beispiel aufbauen.							
Farbe	Preis	Abschirmung	Preis	Farbtemperatur	Preis	Dimmung	Preis
1 = weiß	0	P = Polycarbonat	0	927 = 2700 K, 90 Ra	0	leer = ohne Dimm.	0
3 = schwarz	0	MP = mikroprismatisch	40	930 = 3000 K, 90 Ra	0	V = 1-10 V	10
9 = alu-grau	0			940 = 4000 K, 90 Ra	0	D = Dali	20
Übrige RAL-Farben	40			9WD = TW, Dali, 90 Ra	74		
Federn für Wandm.	Preis						
F = zwei Federn	6						
Beispiel der Bestell-Nr.: 2871-3P9WD = H+M Anbau 300, 16 W, schwarz, tunable white, 90 Ra, Dali							



Ø 380 mm, LED		
Bestell-Nr.	Bestückung	Nettopreis ohne MwSt. EUR
2876-	17 W LED 324, 500 mA	306
2877-	23 W LED 324, 700 mA	306
2878-	33 W LED 324, 1050 mA, einschl. Dali Treiber	353

Schlüssel zu Farbe, Farbtemperatur usw. unten wählen und Bestell-Nr. wie im Beispiel aufbauen.							
Farbe	Preis	Abschirmung	Preis	Farbtemperatur	Preis	Dimmung	Preis
1 = weiß	0	P = Polycarbonat	0	927 = 2700 K, 90 Ra	0	leer = ohne Dimm.	0
3 = schwarz	0	MP = mikroprismatisch	40	930 = 3000 K, 90 Ra	0	V = 1-10 V	10
9 = alu-grau	0			940 = 4000 K, 90 Ra	0	D = Dali	20
Übrige RAL-Farben	40			9WD = TW, Dali, 90 Ra	94		
Federn für Wandm.	Preis						
F = zwei Federn	6						
Beispiel der Bestell-Nr.: 2877-1P930D = H+M Anbau 380, 23 W, weiß, 3000 K, 90 Ra, Dali							

H+M PENDELLEUCHTE



Ø 300 mm, LED			
Bestell-Nr.	Bestückung	Nettopreis ohne MwSt.	EUR
1812-	12 W LED 244, 350 mA		294
1813-	16 W LED 244, 500 mA		294

Schlüssel zu Farbe, Farbtemperatur usw. unten wählen und Bestell-Nr. wie im Beispiel aufbauen.							
Farbe	Preis	Farbtemperatur	Preis	Dimmung	Preis		
1 = weiß	0	927 = 2700 K, 90 Ra	0	leer = ohne Dimm.	0		
3 = schwarz	0	930 = 3000 K, 90 Ra	0	V = 1-10 V	15		
4 = graphitgrau	0	940 = 4000 K, 90 Ra	0	D = Dali	20		
Übrige RAL-Farben	54	9WD = TW, Dali, 90 Ra	74				
Beispiel der Bestell-Nr.: 1813-39WD = H+M Pendel 300, 16 W, schwarz, tunable white, 90 Ra, Dali							



Ø 380 mm, LED			
Bestell-Nr.	Bestückung	Nettopreis ohne MwSt.	EUR
1818-	17 W LED 324, 500 mA		334
1819-	23 W LED 324, 700 mA		334
1820-	33 W LED 324, 1050 mA, einschl. Dali Treiber		381

Schlüssel zu Farbe, Farbtemperatur usw. unten wählen und Bestell-Nr. wie im Beispiel aufbauen.							
Farbe	Preis	Farbtemperatur	Preis	Dimmung	Preis		
1 = weiß	0	927 = 2700 K, 90 Ra	0	leer = ohne Dimm.	0		
3 = schwarz	0	930 = 3000 K, 90 Ra	0	V = 1-10 V	15		
4 = graphitgrau	0	940 = 4000 K, 90 Ra	0	D = Dali	20		
Übrige RAL-Farben	54	9WD = TW, Dali, 90 Ra	94				
Beispiel der Bestell-Nr.: 1818-1927D = H+M Pendel 380, 17 W, weiß, 2700 K, 90 Ra, Dali							



Ø 300 mm, E27			
Bestell-Nr.	Bestückung	Nettopreis ohne MwSt.	EUR
1006-	E27, max 57 W, max Länge: 95 mm		188



Ø 380 mm, E27			
Bestell-Nr.	Bestückung	Nettopreis ohne MwSt.	EUR
1008-	E27, max 77 W, max Länge: 140 mm		215

Schlüssel zu Farbe unten wählen und Bestell-Nr. wie im Beispiel aufbauen.							
Farbe	Preis						
1 = weiß	0						
3 = schwarz	0						
4 = graphitgrau	0						
Übrige RAL-Farben	54						
Beispiel der Bestell-Nr.: 1006-1 = H+M Pendel 300, E27, weiß							

PUNKTLEUCHTE



Ø 65 mm, LED einschl. Treiber			
Bestell-Nr.	Bestückung	Nettopreis ohne MwSt.	EUR
2890-	5 W V6, 350 mA		60

Schlüssel zu Farbe, Farbtemperatur usw. in der Tabelle unten.

Farbe	Preis	Farbtemperatur	Preis	Dimmung	Preis
2 = weiß m. Glas	0	927 = 2700 K, 90 Ra	0	leer = ohne Dimmung	0
9 = alu m. Glas	0	930 = 3000 K, 90 Ra	0	T = Triac	0
		840 = 4000 K, 80 Ra	0	V = 1-10 V	17
				D = Dali	24

Beispiel der Bestell-Nr.: 2890-2927V = Punktleuchte Ø65, 5 W, weiß m. Glas, 2700 K, 1-10 V Dimmung

Zubehör			
Bestell-Nr.	Beschreibung	Nettopreis ohne MwSt.	EUR
2700-20	Rondell für weiche Decken		7



Ø 90 mm, LED			
Bestell-Nr.	Bestückung	Nettopreis ohne MwSt.	EUR
2891-	5 W V6, 350 mA		121
2895-	7 W V6, 500 mA		121

Schlüssel zu Farbe, Farbtemperatur usw. in der Tabelle unten.

Farbe	Preis	Farbtemperatur	Preis	Dimmung	Preis
2 = weiß m. Glas	0	927 = 2700 K, 90 Ra	0	leer = ohne Dimmung	0
9 = alu m. Glas	0	930 = 3000 K, 90 Ra	0	V = 1-10 V	0
		840 = 4000 K, 80 Ra	0	D = Dali	7

Beispiel der Bestell-Nr.: 2891-2927 = Punktleuchte Ø90, 5 W, weiß m. Glas, 2700 K

Ø 90 mm, übrige Bestückung			
Bestell-Nr.	Bestückung	Nettopreis ohne MwSt.	EUR
2901-	GU10		54

Schlüssel zu Farbe in der Tabelle unten.

Farbe	Preis
2 = weiß m. Glas	0
9 = alu m. Glas	0

Beispiel der Bestell-Nr.: 2901-2 = Punktleuchte Ø90, GU10, weiß m. Glas

Zubehör			
Bestell-Nr.	Beschreibung	Nettopreis ohne MwSt.	EUR
2010-20	Rondell für weiche Decken		7

PUNKTLEUCHTE



Ø 110 mm, LED			
Bestell-Nr.	Bestückung	Nettopreis ohne MwSt.	EUR
2892-	9 W V8, 350 mA		151
2896-	12 W V8, 500 mA		151

Schlüssel zu Farbe, Farbtemperatur usw. in der Tabelle unten.

Farbe	Preis	Farbtemperatur	Preis	Dimmung	Preis
2 = weiß m. Glas	0	927 = 2700 K, 90 Ra	0	leer = ohne Dimmung	0
9 = alu m. Glas	0	930 = 3000 K, 90 Ra	0	V = 1-10 V	10
		940 = 4000 K, 90 Ra	0	D = Dali	20

Beispiel der Bestell-Nr.: 2892-2927V = Punktleuchte Ø110, 9 W, weiß m. Glas, 2700 K, 1-10 V Dimmung

Zubehör

Bestell-Nr.	Beschreibung	Nettopreis ohne MwSt.	EUR
2020-20	Rondell für weiche Decken		7



Ø 150 mm, LED			
Bestell-Nr.	Bestückung	Nettopreis ohne MwSt.	EUR
2893-	12 W V8, 500 mA		188
2898-	17 W V8, 700 mA		188

Schlüssel zu Farbe, Farbtemperatur usw. in der Tabelle unten.

Farbe	Preis	Farbtemperatur	Preis	Dimmung	Preis
2 = weiß m. Glas	0	927 = 2700 K, 90 Ra	0	leer = ohne Dimmung	0
9 = alu m. Glas	0	930 = 3000 K, 90 Ra	0	V = 1-10 V	10
		940 = 4000 K, 90 Ra	0	D = Dali	20

Beispiel der Bestell-Nr.: 2898-9930D = Punktleuchte Ø150, 17 W, alu m. Glas, 3000 K, Dali Dimmung

Zubehör

Bestell-Nr.	Beschreibung	Nettopreis ohne MwSt.	EUR
2030-20	Rondell für weiche Decken		8
20152	3 mm Glasplatte unten		11



Ø 200 mm, LED			
Bestell-Nr.	Bestückung	Nettopreis ohne MwSt.	EUR
2894-	18 W Vero18, 500 mA		215
2897-	24 W Vero18, 700 mA		215

Schlüssel zu Farbe, Farbtemperatur usw. in der Tabelle unten.

Farbe	Preis	Farbtemperatur	Preis	Dimmung	Preis
2 = weiß m. Glas	0	927 = 2700 K, 90 Ra	0	leer = ohne Dimmung	0
9 = alu m. Glas	0	930 = 3000 K, 90 Ra	0	V = 1-10 V	10
		940 = 4000 K, 90 Ra	0	D = Dali	20

Beispiel der Bestell-Nr.: 2897-9927D = Punktleuchte Ø200, 24 W, alu m. Glas, 2700 K, Dali Dimmung

Zubehör

Bestell-Nr.	Beschreibung	Nettopreis ohne MwSt.	EUR
2040-20	Rondell für weiche Decken		11
20202	3 mm Glasplatte unten		12

SELENE PENDEL



Ø 200 mm, E27			
Bestell-Nr.	Bestückung	Nettopreis ohne MwSt.	EUR
1016-	E27, max 57 W, max Länge 125 mm, max Durchmesser 56 mm		144
1100-	Philips Core Pro LED, 9,5 W, 2700 K, 80 Ra, 15.000 Betriebsstunden		13
1100-	Philips Core Pro LED, 9,5 W, 3000 K, 80 Ra, 15.000 Betriebsstunden		13
Das Leuchtmittel ist nicht rabattfähig.			



Ø 330 mm, E27			
Bestell-Nr.	Bestückung	Nettopreis ohne MwSt.	EUR
1018-	E27, max 57 W, max Länge 125 mm, max Durchmesser 56 mm		172
1100-	Philips Core Pro LED, 9,5 W, 2700 K, 80 Ra, 15.000 Betriebsstunden		13
1100-	Philips Core Pro LED, 9,5 W, 3000 K, 80 Ra, 15.000 Betriebsstunden		13
Das Leuchtmittel ist nicht rabattfähig.			



Ø 460 mm, E27			
Bestell-Nr.	Bestückung	Nettopreis ohne MwSt.	EUR
1019-	E27, max 57 W, max Länge 125 mm, max Durchmesser 56 mm		231
1100-	Philips Core Pro LED, 9,5 W, 2700 K, 80 Ra, 15.000 Betriebsstunden		13
1100-	Philips Core Pro LED, 9,5 W, 3000 K, 80 Ra, 15.000 Betriebsstunden		13
Das Leuchtmittel ist nicht rabattfähig.			

Schlüssel zu Farbe in der Tabelle unten.		
Farbe	Preis	
4 = graphitgrau	0	
5 = matt verchromt	34	
Beispiel der Bestell-Nr.: 1019-5 = Selene Pendel Ø460, E27, matt verchromt		

LED-Module**Nummerserie: 1901- bis 1999-**

Die Bestell-Nummer eines LED-Moduls besteht aus vier Ziffern und der Kode für Farbtemperatur, Farbwiedergabe und eventuelle Dimmung. 1-10 V Dimmung ist ohne Zuschlag. Für die Dali Regelung wird ein Zuschlag von EUR 13,- berechnet.

Die untenstehende Preise sind netto-netto. Diese Preise sind nicht rabattfähig.

	Bestell-Nr	LED	Kommentar (nur intern)	Kommentar - 3. Warenlinie	EUR
H+M An-/Einbau Ø300	1901-	12 W 350 mA			94
	1902-	16 W 500 mA			94
H+M An-/Einbau Ø380	1903-	17 W 500 mA			114
	1904-	23 W 700 mA			114
H+M Pendel Ø300	1905-	12 W 350 mA	Nur für Modelle mit Kompakt-LL		108
	1906-	16 W 500 mA	Nur für Modelle mit Kompakt-LL		108
H+M Pendel Ø380	1907-	17 W 500 mA	Nur für Modelle mit Kompakt-LL		134
	1908-	23 W 700 mA	Nur für Modelle mit Kompakt-LL		134
STOA	1909-	13 W 350 mA	Innen und Außenleuchten		74
	1910-	19 W 500 mA			74
QUARTO 270	1911-	9 W 350 mA	Innen und Außenleuchten		47
	1912-	12 W 500 mA			47
QUARTO 380	1913-	12 W 500 mA			47
	1914-	17 W 700 mA			47
SQUARE 250	1915-	15 W 350 mA	Innen und Außenleuchten		85
SQUARE 250	Auf Anfrage		Modelle vor 2004		
SQUARE 250 nach unten	1950-	12 W 350 mA	Innen und Außenleuchten		85
SQUARE 270	1916-	15 W 350 mA	Nur Modelle vor 2015	Wanddose wird mitgeliefert	101
	1954-	20 W 500 mA	Nur Modelle vor 2015	Wanddose wird mitgeliefert	101
NYX 190 WAND	1917-	12 W 350 mA			56
	1918-	17 W 500 mA			56
NYX 190 POLLER	1919-	9 W 350 mA	Gilt nicht DragonEye Versionen (bis April 2013 geliefert)		85
NYX 330 COMFORT	1920-	32 W, 3100 Lm	Mit Beschlag und Reflektor	Programmierbar	188
NYX 330 FASTFLEX	1921-	40 W, 4200 Lm	Mit Beschlag und Reflektor	Programmierbar	188
NYX 450	Auf Anfrage		Nur Modelle nach 2015		
STICKS 900 einseitig	1923-	8 W, 500 mA		einschl. Schaltdose	336
	1924-	11 W, 700 mA		einschl. Schaltdose	336
STICKS 900 zweiseitig	1925-	15 W, 500 mA		einschl. Schaltdose	376
	1926-	20 W, 700 mA		einschl. Schaltdose	376
TEMA BUEN	1929-	9 W 350 mA	Nur Modelle nach 1996		58
	1930-	12 W 500 mA	Nur Modelle nach 1996		58
2 x V8	1951-	15 W 350 mA	Nur Modelle nach 1996		71
	1952-	21 W 500 mA	Nur Modelle nach 1996		71
TEMA SIGTEN	1931-	9 W 350 mA	Nur Modelle nach 1996		58
	1932-	12 W 500 mA	Nur Modelle nach 1996		58
TEMA KLAMPEN 205	1933-	8 W 250 mA	Nur Modelle nach 1996		81
TEMA KLAMPEN 250	1934-	12 W 350 mA	Nur Modelle nach 1996		81
	1935-	17 W 500 mA	Nur Modelle nach 1996		81
TEMA GRØNNEGADE 385	1936-	8 W 250 mA	Nur Modelle nach 1996		83
	1937-	12 W 350 mA	Nur Modelle nach 1996		83
TEMA GRØNNEGADE 490	1938-	12 W 350 mA	Nur Modelle nach 1996		118
	1939-	17 W 500 mA	Nur Modelle nach 1996		118
TEMA POLLER 1000	1940-	12 W 350 mA	Nur Modelle nach 1996	Mit Schirm und Dichtung	128
	1941-	17 W 500 mA	Nur Modelle nach 1996	Mit Schirm und Dichtung	128
Beschlag für alte Modelle	12-045		Nur Modelle vor 1996	Für Modelle vor 1996	17
TEMA POLLER 1100	1942-	12 W 350 mA		Mit Dichtung für Pollerdeckel	128
	1943-	17 W 500 mA		Mit Dichtung für Pollerdeckel	128
TEMA PARK	1944-	17 W 500 mA	Nur Modelle nach 1996	Mit Dachplatte, Schirm und Dichtung	250
	1945-	24 W 700 mA	Nur Modelle nach 1996	Mit Dachplatte, Schirm und Dichtung	250

MASTEN

Feuerverzinkte Standardmasten

Bestell-Nr.	Höhe	Nettopreis ohne MwSt.	EUR
5030-7	3 meter Mast, abgesetzt, zum Eingraben		107
5130-7	3 meter Mast, konisch, zum Eingraben		161
5230-7	3 meter Mast, konisch, auf Flansch		188
	Pulverbeschichtung 3 meter Mast; siehe Farbkode unten		148
5035-7	3,5 meter Mast, abgesetzt, zum Eingraben		114
5135-7	3,5 meter Mast, konisch, zum Eingraben		168
5235-7	3,5 meter Mast, konisch, auf Flansch		195
	Pulverbeschichtung 3,5 meter Mast; siehe Farbkode unten		154
5040-7	4 meter Mast, abgesetzt, zum Eingraben		134
5140-7	4 meter Mast, konisch, zum Eingraben		175
5240-7	4 meter Mast, konisch, auf Flansch		201
	Pulverbeschichtung 4 meter Mast; siehe Farbkode unten		168
5050-7	5 meter Mast, abgesetzt, zum Eingraben		161
5150-7	5 meter Mast, konisch, zum Eingraben		201
5250-7	5 meter Mast, konisch, auf Flansch		228
	Pulverbeschichtung 5 meter Mast; siehe Farbkode unten		202
5060-7	6 meter Mast, abgesetzt, zum Eingraben		188
5160-7	6 meter Mast, konisch, zum Eingraben		242
5260-7	6 meter Mast, konisch, auf Flansch		269
	Pulverbeschichtung 6 meter Mast; siehe Farbkode unten		228
5070-7	7 meter Mast, abgesetzt, zum Eingraben		228
5170-7	7 meter Mast, konisch, zum Eingraben		295
5270-7	7 meter Mast, konisch, auf Flansch		322
	Pulverbeschichtung 7 meter Mast; siehe Farbkode unten		269
5080-7	8 meter Mast, abgesetzt, zum Eingraben		255
5180-7	8 meter Mast, konisch, zum Eingraben		309
5280-7	8 meter Mast, konisch, auf Flansch		336
	Pulverbeschichtung 8 meter Mast; siehe Farbkode unten		363

PULVERBESCHICHTUNG

Schlüssel zu Farbe in der Tabelle unten. Die 7 für Feuerverzinkung wird durch die Farbkode ersetzt.	
Farbkoden, Masten	Die Preise oben gelten RAL-Farben und die folgenden Focus Standardfarben:
3 = schwarz RAL 9005	
4 = graphitgrau	
9 = silbergrau	
17 = cortenbraun	
66 = schwarz noir 900	
Übrige RAL-Farben werden bei Angebot bzw. Auftrag mit Kode benannt.	
Beispiel der Bestell-Nr.: 5150-4 = 5 meter konischer Mast, zum Eingraben, graphitgrau	

Preise für Masten und deren Zubehör sind nicht rabattfähig.

ZUBEHÖR MASTEN

	Bestell-Nr.	Beschreibung	Nettopreis ohne MwSt. EUR
Schutzeinrichtung	97033	Schutzeinrichtung für 1 Stck. Neozed Sicherung bis auf 16 A	34
	97070	Schutzeinrichtung für 2 Stck. Neozed Sicherungen bis auf 16 A	34
	50271	Schutzeinrichtung für 3 Stck. Neozed Sicherungen bis auf 16 A	94
	50280	Klasse II, 10 kV Überspannungsschutz, Nipa, 4 m Masten und höher	81
	50279	Klasse II, 1 Sicherung, Nipa Mini, max 5 Stck. 5 x 6 mm ²	44
	6949	Klasse II, 1 Sicherung, DI Euro Mini, max 2 Stck. 4 x 16 mm ²	48
	6949-J	Klasse I, 1 Sicherung, DI Euro Mini, max 2 Stck. 5 x 16 mm ²	48
Kabeleintritt	50100	Kabeleintritt	7
Kabeldichtung	50204	Kabelmanchette, schwarz, für 152 x 57 mm Loch	7
Verschuß	50201	Verschuß für Ø60 Mast, grau (auch in schwarz erhältlich)	4
	50206	Verschuß für Ø76 Mast, grau (auch in schwarz erhältlich)	5
Flügelfundament	50200	Nipa Fundament für Ø108-140 Mast	13
	50202	Nipa Fundament für Ø62-90 Mast	13
Betonfundament	50301	Nipa Betondfundament	118
Ringfundament	50276	DanIntra Ringfundament	102

Preise für Masten und deren Zubehör sind nicht rabattfähig.

Farbkoden

Pulverbeschichtung		
Graphitgrau	YW355F, D2525	Ähnlich RAL 9007
Silbergrau	Y2370I, D2525	Ähnlich RAL 9006
Schwarz	RAL 9005, SN805G	
Noir 900 (schwarz)	Noir 900 Sablé, SN351F	
Weiß	RAL 9010 Textura, SA310G, Interpon	
Cortenbraun	YX355F, D2525	

Naßbeschichtung	
Alu-grau	RAL 9006
Graphitgrau	MO125, Esbjerg Lak og Farver
Weiß	RAL 9010, Glans 30
Schwarz	RAL 9005, Glans 30