

PREISLISTE FÜR DEN DEUTSCHEN MARKT JANUAR 2023

UNVERBINDLICHE NETTOPREISE OHNE MEHRWERTSTEUER

Focus Lighting GmbH

Tel: 0152 3456 0493
info@focus-lighting.de
www.focus-lighting.de

Allgemeine Verkaufs- und Lieferbedingungen

Liegt kein schriftlicher Vertrag vor, erfolgen die Lieferungen von Focus Lighting GmbH unter den folgenden Bedingungen, unangesehen von eventuellen abweichenden Bestimmungen in dem vom Käufer abgegebene Auftrag o.dgl.

Preise

1. Die aufgeführten Preise sind ohne Mehrwertsteuer, Zoll und andere Abgaben.
2. Warenlieferungen erfolgen zu den am Lieferdatum geltenden Preisen.
3. Focus Lighting GmbH behält sich das Recht vor, die in Preislisten aufgeführten Preise fristlos zu ändern; normalerweise erfolgen Preisänderungen mit einer zweimonatigen Frist.

Angebote

1. Lagerwaren werden mit Vorbehalt für Zwischenverkauf angeboten.
2. Alle Zeichnungen, technische Spezifikationen usw. bleiben das Eigentum von Focus Lighting GmbH und dürfen einem Dritten für Produktionszwecke nicht überlassen werden.
3. Änderung von Angebotspreise sind vorbehalten in dem Fall, dass Kosten-, Währungs-, Lohn- oder Abgabenänderungen vor der Lieferung der Ware stattgefunden haben.

Aufträge

1. Aufträge über Waren in Sonderausführung können nur nach unserer schriftlichen Zulassung rückgängig gemacht werden.

Lieferung

1. Bei Aufträgen bis Euro 3500,- netto werden Versandkosten berechnet. Aufträge über Euro 3500,- netto werden frei Haus geliefert. Bei Mastlieferungen werden immer Versandkosten berechnet.
2. Angaben von Lieferterminen sind unverbindlich. Schadenersatzansprüche wegen Nichteinhaltung der Lieferfrist entfallen.
3. Unterlässt der Abnehmer nach Eintreffen des Liefertermins, die bestellten Waren abzuholen oder abzurufen, so werden die Waren auf Kosten des Abnehmers von Focus Lighting GmbH gelagert und versichert. Unterlässt der Abnehmer trotz schriftlicher Aufforderung immer noch die Abnahme der bestellten Waren, so ist Focus Lighting GmbH berechtigt, die Waren auf Kosten des Abnehmers zu verkaufen.

Zahlung

1. Zahlungsbedingungen für Kontokunden: 30 Tage netto oder 10 Tage abzgl. 2% Skonto.
2. Zahlungsbedingungen für andere Kunden: Netto bar.
3. Focus Lighting GmbH behält sich das Eigentum an den Waren vor, bis sämtliche Forderungen aus der Geschäftsverbindung beglichen sind.

Gewährleistung, Haftung

1. Beanstandungen wegen der Lieferung sind innerhalb von 8 Tagen nach Erhalt der Waren mitzuteilen.
2. Technische Reklamationen sind innerhalb von 14 Tagen nach Feststellung des Defekts schriftlich mitzuteilen. Nach 1-jährigem Gebrauch entfallen alle Garantieansprüche.
3. Im Falle von Material- oder Herstellungsfehler entscheidet Focus Lighting GmbH über Reparatur oder Ersatzlieferung.
4. Lichtberechnungen von Focus Lighting GmbH sind unverbindlich und Focus Lighting GmbH haftet nicht für eventuelle Berechnungsfehler.

Zurücknahme

1. Rücklieferung von Waren bedarf der Zustimmung von Focus Lighting GmbH. Sonderausführungen und Produkte aus fremder Herkunft nehmen wir nicht zurück.

Höhere Gewalt

1. Alle Lieferungen sind mit Vorbehalt für unvorhergesehene Hindernisse, z.B. Streik, Aussperrung, Krieg, Cyber-Angriffe.
2. Ist Lieferung aufgrund höherer Gewalt nicht möglich, so verlängert sich die Lieferfrist so lange die unvorhergesehenen Hindernisse bestehen zuzüglich eine für die Normalisierung der Herstellungsvorgänge angemessene Zeit. Ist zu erwarten, dass der Lieferverzug mehr als 8 Wochen dauern wird, so können sowohl der Abnehmer als auch Focus Lighting GmbH den Auftrag rückgängig machen, ohne dass dies als Vertragsbruch angesehen wird.

Focus Lighting GmbH
Am Ozer 7
DE-24955 Harrislee
tel 015 2345 60493
web www.focus-lighting.de
mail info@focus-lighting.de
ust-id DE815429574

INHALT

Außenbereich Leuchten & Strahler



Way Ausleger
Seite 4-6
Way Seil
Seite 7-8



Peak
Seite 9



Nyx 330
Seite 10-12



Nyx 450
Seite 13



Space
Seite 17-18



Sky Park
Seite 19



Sticks 3000
Seite 21



Dua High
Seite 22



Turn Street
Seite 14-16



Turn Spot
Turn Gobo
Seite 14-16

Außenbereich Pollerleuchten



Sky Poller
Seite 20



Sticks 900
Seite 21



Nyx Poller
Seite 25



Dua Poller
Dua Pollere Low
Seite 22



Tema Poller
Seite 23



Pharos
Seite 24

Innen-/Außenbereich Wandleuchten



Sky Wand
Seite 20



Pelée Wand
Seite 43



Nyx 190
Nyx 330
Seite 26-27



Quarto 270
Quarto 380
Seite 28-30



Square 250
Square 270
Seite 31-34



Stoa
Seite 35



Tema Buen
Seite 36

Innenbereich Ein-/Aufbauleuchten



Yoyo Anbau
Seite 37-38



Pelée
Einbau/
Aufbauleuchte
Seite 40-41



Pelée Downlight
Seite 42



H+M
Einbau/
Aufbauleuchte
Seite 46-47



Punktleuchte
Seite 49-50

Innenbereich Pendel-/Linearleuchten



Yoyo Pendel
Seite 39



Pelée Line
Seite 44-45



Pelée Pendel
Seite 42



H+M Pendel
Seite 48

LED Module Seite 51

Masten Seite 52-53

Farbkoden Seite 54

**Allgemeine
Lieferbedingungen**
Seite 2

FOCUS-LIGHTING

WAY AUSLEGER, Ø48



Ausleger Ø48, LED FF-DA mit T3 Linsen für Orts- und Wohnwege		
Bestell-Nr.	Bestückung	Nettopreis ohne MwSt. EUR
9810-	LED 3xFF-DA, T3, programmierbar, 10,5 m Kabel	799
9812-	LED 4xFF-DA, T3, programmierbar, 10,5 m Kabel	889

Ausleger Ø48, LED FF-DA mit MEW Linsen für Verkehrswege		
Bestell-Nr.	Bestückung	Nettopreis ohne MwSt. EUR
9815-	LED 3xFF-DA, MEW, programmierbar, 10,5 m Kabel	799
9816-	LED 4xFF-DA, MEW, programmierbar, 10,5 m Kabel	889

Ausleger Ø48, LED FF-DA mit T4 Linsen für den Kreisverkehr		
Bestell-Nr.	Bestückung	Nettopreis ohne MwSt. EUR
9813-	LED 3xFF-DA, T4, programmierbar, 10,5 m Kabel	799
9814-	LED 4xFF-DA, T4, programmierbar, 10,5 m Kabel	889

Ausleger Ø48, LED FF-DA mit PX Linsen für Fußgängerzonen		
Bestell-Nr.	Bestückung	Nettopreis ohne MwSt. EUR
9817-	LED 3xFF-DA, PX, programmierbar, 10,5 m Kabel	799
9818-	LED 4xFF-DA, PX, programmierbar, 10,5 m Kabel	889

Schlüssel zu Farbe, Farbtemperatur, Kabellänge usw. in der Tabelle unten.							
Farbe	Preis	Farbtemperatur	Preis	Dimmung	Preis	Schutzart	Preis
4 = graphitgrau	0	730 = 3000 K, 70 Ra	0	leer = programmierbar	0	leer = Klasse II	0
9 = silbergrau	0	740 = 4000 K, 70 Ra	0	D = DALI-2	0	J = Klasse I	0
17 = cortenbraun	0	827* = 2700 K, 80 Ra	0	F = LineSwitch	0		
66 = noir 900	0	830* = 3000 K, 80 Ra	0	R = Zhaga Sockel oben, D4i	134		
Übrige RAL-Farben	67	840* = 4000 K, 80 Ra	0	RC = City Touch/InteractCity, D4i	134		
		* Verlängerte Lieferzeit		S = Zhaga Sockel unten, D4i	67		
				RS = Zhaga Sockel oben/unten, D	168		
Beispiel: 9810-9730= Way für Ausleger Ø48, 3 x FF-DA, T3 Linsen, silbergrau, 3000K 70 Ra							
Siehe Lumenpakete unter den Way Daten at focus-lighting.de							

WAY AUSLEGER, Ø60

Ausleger Ø60, LED FF-DA mit T3 Linsen für Orts- und Wohnwege		
Bestell-Nr.	Bestückung	Nettopreis ohne MwSt. EUR
9870-	LED 3xFF-DA, T3, programmierbar, 10,5 m Kabel	799
9872-	LED 4xFF-DA, T3, programmierbar, 10,5 m Kabel	889

Ausleger Ø60, LED FF-DA mit MEW Linsen für Verkehrswege		
Bestell-Nr.	Bestückung	Nettopreis ohne MwSt. EUR
9875-	LED 3xFF-DA, MEW, programmierbar, 10,5 m Kabel	799
9876-	LED 4xFF-DA, MEW, programmierbar, 10,5 m Kabel	889

Ausleger Ø60, LED FF-DA mit T4 Linsen für den Kreisverkehr		
Bestell-Nr.	Bestückung	Nettopreis ohne MwSt. EUR
9873-	LED 3xFF-DA, T4, programmierbar, 10,5 m Kabel	799
9874-	LED 4xFF-DA, T4, programmierbar, 10,5 m Kabel	889

Ausleger Ø60, LED FF-DA mit PX Linsen für Fußgängerzonen		
Bestell-Nr.	Bestückung	Nettopreis ohne MwSt. EUR
9877-	LED 3xFF-DA, PX, programmierbar, 10,5 m Kabel	799
9878-	LED 4xFF-DA, PX, programmierbar, 10,5 m Kabel	889

Schlüssel zu Farbe, Farbtemperatur, Kabellänge usw. in der Tabelle unten.							
Farbe	Preis	Farbtemperatur	Preis	Dimmung	Preis	Schutzart	Preis
4 = graphitgrau	0	730 = 3000 K, 70 Ra	0	leer = programmierbar	0	leer = Klasse II	0
9 = silbergrau	0	740 = 4000 K, 70 Ra	0	D = DALI-2	0	J = Klasse I	0
17 = cortenbraun	0	827* = 2700 K, 80 Ra	0	F = LineSwitch	0		
66 = noir 900	0	830* = 3000 K, 80 Ra	0	R = Zhaga Sockel oben, D4i	134		
Übrige RAL-Farben	67	840* = 4000 K, 80 Ra	0	RC = City Touch/InteractCity, D4i	134		
		* Verlängerte Lieferzeit		S = Zhaga Sockel unten, D4i	67		
				RS = Zhaga Sockel oben/unten, D	168		
Beispiel: 9870-9730= Way für Ausleger Ø60, 3 x FF-DA, T3 Linsen, silbergrau, 3000K 70 Ra							
Siehe Lumenpakete unter den Way Daten at focus-lighting.de							

WAY PARK



Ausleger Ø48, LED zirkular mit Diffuser		
Bestell-Nr.	Bestückung	Nettopreis ohne MwSt. EUR
9808-	LED Ø240, programmierbar, 10,5 m Kabel	948

Ausleger Ø60, LED zirkular mit Diffuser		
Bestell-Nr.	Bestückung	Nettopreis ohne MwSt. EUR
9908-	LED Ø240, programmierbar, 10,5 m Kabel	948

Schlüssel zu Farbe, Farbtemperatur, Kabellänge usw. in der Tabelle unten.							
Farbe	Preis	Farbtemperatur	Preis	Dimmung	Preis	Schutzart	Preis
4 = graphitgrau	0	830 = 3000 K, 80 Ra	0	leer = programmierbar	0	leer = Klasse II	0
9 = silbergrau	0	840 = 4000 K, 80 Ra	0	D = DALI-2	0	J = Klasse I	0
17 = cortenbraun	0			F = LineSwitch	0		
66 = noir 900	0			R = Zhaga Sockel oben, D4i	134		
Übrige RAL-Farben	67			RC = City Touch/InteractCity, D4i	134		
				S = Zhaga Sockel unten, D4i	67		
				RS = Zhaga Sockel oben/unten, D	168		
Beispiel: 9810-66830= Way Park für Ø48 Ausleger, LED Ø240, schwarz noir 900, 3000K 80 Ra							

WAY SEILLEUCHE

Die Leuchte wird mit dem spezifizierten Kabel geliefert.

Die Dichte der Leuchte wird nur dann garantiert, wenn das Kabel von Focus Lighting montiert worden ist.



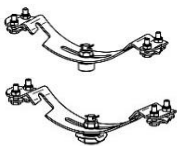
Seilleuchte, FF-DA mit T3 symmetrischen Linsen		
Bestell-Nr.	Bestückung	Nettopreis ohne MwSt. EUR
9850-	LED 3xFF-DA, T3, programmierbar	799
9888-	LED 4xFF-DA, T3, programmierbar	889

Seilleuchte, FF-DA mit MEW symmetrischen Linsen		
Bestell-Nr.	Bestückung	Nettopreis ohne MwSt. EUR
9854-	LED 3xFF-DA, MEW, programmierbar	799
9889-	LED 4xFF-DA, MEW, programmierbar	889

Seilleuchte, FF-DA mit CAT Linsen		
Bestell-Nr.	Bestückung	Nettopreis ohne MwSt. EUR
9856-	LED 3xFF-DA, CAT, programmierbar	799
9890-	LED 4xFF-DA, CAT, programmierbar	889

Schlüssel zu Farbe, Farbtemperatur, Kabellänge usw. in der Tabelle unten.							
Farbe	Preis	Farbtemperatur	Preis	Kabel	Preis	Dimmung	Preis
4 = graphitgrau	0	730 = 3000 K, 70 Ra	0	2 = 2 Stck. 2 m 1x2,5 mm ²	0	leer = programmierbar	0
9 = silbergrau	0	740 = 4000 K, 70 Ra	0	10 = 1 Stck. 10 m 2x1 mm	0	D = DALI-2	0
17 = cortenbraun	0	827* = 2700 K, 80 Ra	0			F = LineSwitch	0
66 = noir 900	0	830* = 3000 K, 80 Ra	0			R = Zhaga Sockel oben, D4i	134
Übrige RAL-Farben	67	840* = 4000 K, 80 Ra	0			RC = City Touch/InteractCity, D4	134
		* Verlängerte Lieferzeit				S = Zhaga Sockel unten, D4i	67
						RS = Zhaga Sockel oben/unten,	168
Schutzart	Preis						
leer = Klasse II	0						
J = Klasse I	0						
Beispiel: 9850-98302 = Way Seilleuchte, 3 x FF-DA, Linsentyp T3, silbergrau, 3000K 80 Ra, 2 m Leitung							
Siehe Lumenpakete unter den Way Daten at focus-lighting.de							

ZUBEHÖR



Bestell-Nr.	Typ	Nettopreis ohne MwSt. EUR
1715-0	Aufhänger für Einzelseilmontage	134
1716-0	Aufhänger für Einzelseilmontage, Way mit SR Sockel	134
1717-0	Satz mit Mutter und Scheiben für die Montage von Way mit SR Sockel	16
1718-0	Schaltkasten, Klasse II	27

WAY SEILLEUCHE

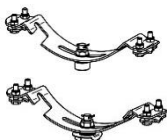
Die Leuchte wird mit dem spezifizierten Kabel geliefert.
Die Dichte der Leuchte wird nur dann garantiert, wenn das Kabel von Focus Lighting montiert worden ist.



Seilleuchte, LED zirkular mit CAT Linsen		
Bestell-Nr.	Bestückung	Nettopreis ohne MwSt. EUR
9801-	LED Ø240, Low lumen, programmierbar	948
9802-	LED Ø240, High lumen, programmierbar	948

Schlüssel zu Farbe, Farbtemperatur, Kabellänge usw. in der Tabelle unten.							
Farbe	Preis	Farbtemperatur	Preis	Kabel	Preis	Dimmung	Preis
4 = graphitgrau	0	830 = 3000 K, 80 Ra	0	2 = 2 Stck. 2 m 1x2,5 mm ²	0	leer = programmierbar	0
9 = silbergrau	0	840 = 4000 K, 80 Ra	0	10 = 1 Stck. 10 m 2x1 mm	0	D = DALI-2	0
17 = cortenbraun	0					F = LineSwitch	0
66 = noir 900	0					R = Zhaga Sockel oben, D4i	134
Übrige RAL-Farben	67					RC = City Touch/InteractCity, D4	134
						S = Zhaga Sockel unten, D4i	67
						RS = Zhaga Sockel oben/unten,	168
Schutzart	Preis						
leer = Klasse II	0						
J = Klasse I	0						
Beispiel: 9801-98302 = Way Seilleuchte, LED zirkular Low lumen, silbergrau, 3000K 80 Ra, 2 m Leitung							
Siehe Lumenpakete unter den Way Daten at focus-lighting.de							

ZUBEHÖR



Bestell-Nr.	Typ	Nettopreis ohne MwSt. EUR
1715-0	Aufhänger für Einzelseilmontage	134
1716-0	Aufhänger für Einzelseilmontage, Way mit SR Sockel	134
1717-0	Satz mit Mutter und Scheiben für die Montage von Way mit SR Sockel	16
1718-0	Schaltkasten, Klasse II	27

PEAK 380

Focus Lighting liefert und montiert 8,5 m Kabel, 2 x 1 mm², + 2 Meter für Ausleger.

Die Dichte der Leuchte wird nur dann garantiert, wenn das Kabel von Focus Lighting montiert worden ist.



Ø 380 mm, FF-DA mit T3 Linsen für Orts- und Wohnwege, P-, HS- und C-Klassen			
Bestell-Nr.	Bestückung	Nettopreis ohne MwSt.	EUR
8950-	LED 1xFF-DA, T3, programmierbar, 8,5 m Kabel		681
8951-	LED 2xFF-DA, T3, programmierbar, 8,5 m Kabel		770
8952-	LED 3xFF-DA, T3, programmierbar, 8,5 m Kabel		858



Ø 380 mm, FF-DA mit MEW Linsen für Verkehrswege, M-Klassen			
Bestell-Nr.	Bestückung	Nettopreis ohne MwSt.	EUR
8970-	LED 1xFF-DA, MEW, programmierbar, 8,5 m Kabel		681
8971-	LED 2xFF-DA, MEW, programmierbar, 8,5 m Kabel		770
8973-	LED 3xFF-DA, MEW, programmierbar, 8,5 m Kabel		858

Ø 380 mm, FF-DA mit T4 Linsen für den Kreisverkehr			
Bestell-Nr.	Bestückung	Nettopreis ohne MwSt.	EUR
8955-	LED 1xFF-DA, T4, programmierbar, 8,5 m Kabel		681
8956-	LED 2xFF-DA, T4, programmierbar, 8,5 m Kabel		770
8957-	LED 3xFF-DA, T4, programmierbar, 8,5 m Kabel		858

Ø 380 mm, FF-DA mit PX Linsen für Fußgängerzonen			
Bestell-Nr.	Bestückung	Nettopreis ohne MwSt.	EUR
8980-	LED 1xFF-DA, PX, programmierbar, 8,5 m Kabel		681
8981-	LED 2xFF-DA, PX, programmierbar, 8,5 m Kabel		770
8982-	LED 3xFF-DA, PX, programmierbar, 8,5 m Kabel		858

Schlüssel zu Farbe, Farbtemperatur, Montageart usw. in der Tabelle unten.							
Farbe	Preis	Farbtemperatur	Preis	Montage	Preis	Dimmung	Preis
4 = graphitgrau	0	730 = 3000 K, 70 Ra	0	T = Aufsatz	0	leer = Programm	0
9 = silbergrau	0	740 = 4000 K, 70 Ra	0	U = Ausleger	0	D = DALI-2	0
66 = noir 900	0	827* = 2700 K, 80 Ra	0	G = Gehäusebohrung	148	F = LineSwitch	0
Übrige RAL-Farben	67	830* = 3000 K, 80 Ra	0	G76 = Bohrung Ø76 Mas	148	R = Zhaga Sockel oben, D4i	67
		840* = 4000 K, 80 Ra	0			RC = City Touch/InteractCity, D4i	67
		* Verlängerte Lieferzeit				S = Zhaga Sockel unten, D4i	67
Schutzklasse	Preis					RS = Zhaga Sockel oben/unten,	94
leer = Klasse II	0						
J = Klasse I	0						
Beispiel der Bestell-Nr.: 8951-9730T= Peak 380, 2xFF-DA, T3, silbergrau, 3000K 70 Ra, Aufsatz							
Siehe Lumenpakete unter den Peak Daten at focus-lighting.de							

NYX 330 AUFSATZLEUCHE

Focus Lighting montiert 5,5 m Kabel.

Die Dichte der Leuchte wird nur dann garantiert, wenn das Kabel von Focus Lighting montiert worden ist.



Ø 330 mm, LED FF-DA mit T3 Linsen für Orts- und Wohnwege, P-, HS- und C-Klassen			
Bestell-Nr.	Bestückung	Nettopreis ohne MwSt.	EUR
8914-	1xFF-DA, T3, High lumen, programmierbar, 5,5 m Leitung	650	
8918-	1xFF-DA, T3, Low lumen, programmierbar, 5,5 m Leitung	650	

Ø 330 mm, LED FF-DA mit SCL Linsen für Rad- und Fußgängerwege			
Bestell-Nr.	Bestückung	Nettopreis ohne MwSt.	EUR
8913-	1xFF-DA, SCL, High lumen, programmierbar, 5,5 m Leitung	650	
8919-	1xFF-DA, SCL, Low lumen, programmierbar, 5,5 m Leitung	650	

Schlüssel zu Farbe, Farbtemperatur, Kabellänge usw. in der Tabelle unten. Gehäusebohrung - siehe unten.							
Farbe	Preis	Farbtemperatur	Preis	Dimmung	Preis	Schutzklasse	Preis
3 = schwarz RAL 900	0	730 = 3000 K, 70 Ra	0	leer = Programm	0	leer = Klasse II	0
4 = graphitgrau	0	740 = 4000 K, 70 Ra	0	D = DALI-2	0	J = Klasse I	0
9 = silbergrau	0	827* = 2700 K, 80 Ra	0	F = LineSwitch	0		
17 = cortenbraun	0	830* = 3000 K, 80 Ra	0	R = Zhaga Sockel oben, D4i	67		
66 = schwarz noir 900	0	840* = 4000 K, 80 Ra	0	RC = City Touch/InteractCity, D	67		
Übrige RAL-Farben	67	* Verlängerte Lieferzeit		S = Zhaga Sockel unten, D4i	67		
				RS = Zhaga Sockel oben/unten	94		
Beispiel der Bestell-Nr.: 8914-9730 = Nyx 330 Aufsatz, FF-DA, T3, High lumen, silbergrau, 3000K, 70 Ra							
Siehe Lumenpakete unter den Nyx 330 Daten at focus-lighting.de							



Ø 330 mm, LED Comfort mit programmierbarem Treiber			
Bestell-Nr.	Bestückung	Nettopreis ohne MwSt.	EUR
8910-	LED Comfort, programmierbar, 5,5 m Leitung	592	

Schlüssel zu Farbe, Farbtemperatur, Kabellänge usw. in der Tabelle unten. Gehäusebohrung - siehe unten.							
Farbe	Preis	Farbtemperatur	Preis	Dimmung	Preis	Schutzklasse	Preis
3 = schwarz RAL900	0	827 = 2700 K, 80 Ra	0	leer = Programm	0	leer = Klasse II	0
4 = graphitgrau	0	830 = 3000 K, 80 Ra	0	D = DALI-2	0	J = Klasse I	0
9 = silbergrau	0	840 = 4000 K, 80 Ra	0	F = LineSwitch	0		
17 = cortenbraun	0	730 = 3000 K, 70 Ra	0	R = Zhaga Sockel oben, D4i	67	Schirmtyp	Preis
66 = schwarz noir 900	0	740 = 4000 K, 70 Ra	0	RC = City Touch/InteractCity, D	67	leer = Schirm frosted	0
Übrige RAL-Farben	67			S = Zhaga Sockel unten, D4i	67	O = Schirm opal	0
				RS = Zhaga Sockel oben/unten	94		
Beispiel der Bestell-Nr.: 8910-9830G = Nyx 330 Comfort, silbergrau, 3000K 80 Ra, Gehäusebohrung							



Gehäusebohrung	Preis
leer = keine Bohrung	0
G = gebohrt	101
Im Falle von Gehäusebohrung, der Bestell-Nr. den Buchstaben G hinzufügen. Gilt alle Varianten.	

NYX ZUBEHÖR



Sonderabschirmung für Nyx 330		
Bestell-Nr.	Beschreibung	Nettopreis ohne MwSt. EUR
06034	Lamellenabschirmung	54
1712-1	Adapter für Ø48 und Ø42 mm Mast	27



Doppelausleger für Nyx 330		
Bestell-Nr.	Beschreibung	Nettopreis ohne MwSt. EUR
8001-	Doppelausleger, 2 x 400 mm, feuerverzinkt	336
8002-	Doppelausleger, 2 x 800 mm, feuerverzinkt	349

Schlüssel zu Farbe in der Tabelle unten.		
Farbe	Preis	
3 = schwarz RAL9004	80	
4 = graphitgrau	80	
7 = feuerverzinkt	0	
9 = silbergrau	80	
17 = cortenbraun	80	
66 = schwarz noir 9005	80	
Übrige RAL-Farben	80	

Beispiel der Bestell-Nr.: 8001-9 = 2x400 mm Doppelausleger für Nyx 330, silbergrau

MASTE FÜR MULTIPLE NYX 330

Fünf Standardlösungen mit zwei bzw. drei Leuchten sind im Datenblatt im www.focus-lighting.de dargestellt.

Für 3 gebohrte Leuchten



6,6 m feuerverzinkter Mast für Multiple Nyx, 4,8 m konisch mit 1,8 m zylindrischer Verlängerung			
Bestell-Nr.	Montage	Nettopreis ohne MwSt.	EUR
3160-	zum Eingraben		490
3260-	auf Flansch		559

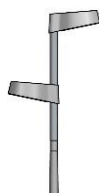
4,8 m feuerverzinkter Mast für Multiple Nyx, 3 m konisch mit 1,8 m zylindrischer Verlängerung			
Bestell-Nr.	Montage	Nettopreis ohne MwSt.	EUR
3162-	zum Eingraben		388
3262-	auf Flansch		461

Für 2 gebohrte und 1 aufgesetzte Leuchte



5 m feuerverzinkter Mast für Multiple Nyx, 3,5 m konisch mit 1,5 m zylindrischer Verlängerung			
Bestell-Nr.	Montage	Nettopreis ohne MwSt.	EUR
3164-	zum Eingraben		474
3264-	auf Flansch		461

Für 1 gebohrte und 1 aufgesetzte Leuchte



5 meter feuerverzinkter Mast für Multiple Nyx, 4 m konisch mit 1 m zylindrischer Verlängerung			
Bestell-Nr.	Montage	Nettopreis ohne MwSt.	EUR
3163-	zum Eingraben		427
3263-	auf Flansch		490

4 meter feuerverzinkter Mast für Multiple Nyx, 3 m konisch mit 1 m zylindrischer Verlängerung			
Bestell-Nr.	Montage	Nettopreis ohne MwSt.	EUR
3161-	zum Eingraben		337
3261-	auf Flansch		404

FARBZUSCHLAG

Schlüssel zu Farbzuschlag in der Tabelle unten.							
Farbe 6,6 m Mast	Preis	Farbe 4,8 m Mast	Preis	Farbe 5 m Mast	Preis	Farbe 4 m Mast	Preis
3 = schwarz RAL9005	336	3 = schwarz RAL9005	282	3 = schwarz RAL9005	282	3 = schwarz RAL9005	202
4 = graphitgrau	336	4 = graphitgrau	282	4 = graphitgrau	282	4 = graphitgrau	202
7 = feuerverzinkt	0	7 = feuerverzinkt	0	7 = feuerverzinkt	0	7 = feuerverzinkt	0
9 = silbergrau	336	9 = silbergrau	282	9 = silbergrau	282	9 = silbergrau	202
17 = cortenbraun	336	17 = cortenbraun	282	17 = cortenbraun	282	17 = cortenbraun	202
66 = schwarz noir 9005	336	66 = schwarz noir 9005	282	66 = schwarz noir 9005	282	66 = schwarz noir 9005	202
Beispiel der Bestell-Nr.: 3162-9 = 4,8 m Mast zum Eingraben, silbergrau							

ZUBEHÖR

Bestell-Nr.	Typ	Nettopreis ohne MwSt.	EUR
50200	Flügel Fundament Ø 108-140 mm, für Masthöhen bis 7 meter		24
50201	Verschluss für Ø60 Mast, grau		4
50205	Verschluss für Ø60 Mast, schwarz		4
98158	Schutzeinrichtung für 2 Stck. Neozed Sicherungen bis auf 16 A		34

Preise für Maste und deren Zubehör sind nicht rabattfähig.

NYX 450 AUFSATZLEUCHE

Focus Lighting liefert und montiert 9,5 m Kabel, 2 x 1 mm², + 2 Meter für Ausleger.

Die Dichte der Leuchte wird nur dann garantiert, wenn das Kabel von Focus Lighting montiert worden ist.



Ø 450 mm, FF-DA mit T3 Linsen für Orts- und Wohnwege, P-, HS- und C-Klassen			
Bestell-Nr.	Bestückung	Nettopreis ohne MwSt.	EUR
9930-	LED 2xFF-DA, T3, programmierbar, 9,5 m Kabel		889
9931-	LED 3xFF-DA, T3, programmierbar, 9,5 m Kabel		970
9932-	LED 4xFF-DA, T3, programmierbar, 9,5 m Kabel		1052

Ø 450 mm, FF-DA mit MEW Linsen für Verkehrswege, M-Klassen			
Bestell-Nr.	Bestückung	Nettopreis ohne MwSt.	EUR
9950-	LED 2xFF-DA, MEW, programmierbar, 9,5 m Kabel		889
9951-	LED 3xFF-DA, MEW, programmierbar, 9,5 m Kabel		970
9952-	LED 4xFF-DA, MEW, programmierbar, 9,5 m Kabel		1052

Ø 450 mm, FF-DA mit T4 Linsen für den Kreisverkehr			
Bestell-Nr.	Bestückung	Nettopreis ohne MwSt.	EUR
9940-	LED 2xFF-DA, T4, programmierbar, 9,5 m Kabel		889
9941-	LED 3xFF-DA, T4, programmierbar, 9,5 m Kabel		970
9942-	LED 4xFF-DA, T4, programmierbar, 9,5 m Kabel		1052

Ø 450 mm, LED FastFlex mit Linsen Typ PX für Fußgängerzonen			
Bestell-Nr.	Bestückung	Nettopreis ohne MwSt.	EUR
9955-	LED 2xFF-DA, PX, programmierbar, 9,5 m Kabel		889
9956-	LED 3xFF-DA, PX, programmierbar, 9,5 m Kabel		970

Schlüssel zu Farbe, Farbtemperatur, Montageart usw. in der Tabelle unten.

Farbe	Preis	Farbtemperatur	Preis	Montage	Preis	Dimmung	Preis
4 = graphitgrau	0	730 = 3000 K, 70 Ra	0	T = Aufsatz	0	leer = Programm	0
9 = silbergrau	0	740 = 4000 K, 70 Ra	0	U = Ausleger Ø60	0	D = DALI-2	0
66 = noir 900	0	827* = 2700 K, 80 Ra	0	U48 = Ausleger Ø48	40	F = LineSwitch	0
Übrige RAL-Farbe	67	830* = 3000 K, 80 Ra	0	G = Gehäusebohrung	148	R = Zhaga Sockel oben, D4i	67
		840* = 4000 K, 80 Ra	0	G76 = Bohrung Ø76 Ma	148	RC = City Touch/InteractCity, D	67
		* Verlängerte Lieferzeit				S = Zhaga Sockel unten, D4i	67
Schutzklasse	Preis					RS = Zhaga Sockel oben/unter	94
leer = Klasse II	0						
J = Klasse I	0						

Beispiel der Bestell-Nr.: 9951-9740T = Nyx 450 Aufsatz, 3xFF-DA MEW, silbergrau, 4000K 70 Ra, Kl. II

Siehe Lumenpakete unter den Nyx 450 Daten at focus-lighting.de

NYX ZUBEHÖR

Bestell-Nr.	Beschreibung	Nettopreis ohne MwSt.	EUR
9023-	Wandbeschlag		161
Farbe	Preis		
4 = graphitgrau	0		
9 = silbergrau	0		
66 = noir 900	0		

TURN

Focus Lighting montiert 8,5 m Kabel.

Die Dichte der Leuchte wird nur dann garantiert, wenn das Kabel von Focus Lighting montiert worden ist.



Turn Spot			
Bestell-Nr.	Strahlwinkel	Bestückung	Nettopreis ohne MwSt. EUR
8836-	Wide 38°	Bridgelux V18, programmierbar	815
8837-	Medium 19°	Bridgelux V18, programmierbar	815
8838-	Narrow 12°	Bridgelux V18, programmierbar	815



Turn Spot Halo			
Bestell-Nr.	Strahlwinkel	Bestückung	Nettopreis ohne MwSt. EUR
8840-	Wide 38°	Bridgelux V18, programmierbar	815
8841-	Medium 19°	Bridgelux V18, programmierbar	815
8842-	Narrow 12°	Bridgelux V18, programmierbar	815

Schlüssel zu Farbe, Farbtemperatur, Montageart usw. in der Tabelle unten.

Farbe	Preis	Farbtemperatur	Preis	Dimmung	Preis	Schutzart	Preis
4 = graphitgrau	0	827 = 2700 K, 80 Ra	0	leer = programmiert	0	leer = Klasse II	0
9 = silbergrau	0	830 = 3000 K, 80 Ra	0	D = DALI-2	0	J = Klasse I	0
17 = cortenbraun	0	840 = 4000 K, 80 Ra	0	F = LineSwitch	0		
66 = noir 900	0			R = Zhaga Sockel oben, D4i	134		
Übrige RAL Farben	67			RC = City Touch/InteractCity, D4	134		
Filter		Montage					
leer = ohne Filter	0	leer = Beschlag für zylindrischen Mast, Ø76 mm			0		
Y = Honeycomb Filter	20	B90 = Beschlag für konischen Mast, Ø60-90 mm			134		
		B121 = Beschlag für konischen Mast, Ø91-121 mm			134		
		Adapter für Ø60 mm Verlängerrohr, siehe Zubehör für Masten					

Beispiel der Bestell-Daten: 8836-17830 = Turn Spot, Wide, cortenbraun, 3000 K, 80 Ra, für Ø76 mm Mast



Turn Street Halo			
Bestell-Nr.	Bestückung	Nettopreis ohne MwSt. EUR	
8920-	LED 1xDA 2x4, T3 Linsen, programmierbar	815	

Schlüssel zu Farbe, Farbtemperatur, Montageart usw. in der Tabelle unten.

Farbe	Preis	Farbtemperatur	Preis	Dimmung	Preis	Schutzart	Preis
4 = graphitgrau	0	827 = 2700 K, 80 Ra	0	leer = programmiert	0	leer = Klasse II	0
9 = silbergrau	0	830 = 3000 K, 80 Ra	0	D = DALI-2	0	J = Klasse I	0
17 = cortenbraun	0	840 = 4000 K, 80 Ra	0	F = LineSwitch	0		
66 = noir 900	0			R = Zhaga Sockel oben, D4i	134		
Übrige RAL Farben	67			RC = City Touch/InteractCity, D4	134		
Montage							
leer = Beschlag für zylindrischen Mast, Ø76 mm			0				
B90 = Beschlag für konischen Mast, Ø60-90 mm			134				
B121 = Beschlag für konischen Mast, Ø91-121 mm			134				
Adapter für Ø60 mm Verlängerrohr, siehe Zubehör für Masten							

Beispiel der Bestell-Daten: 8920-4830 = Turn Street Halo, graphitgrau, 3000 K, 80 Ra, für Ø76 mm Mast

Siehe Lumenpakete unter den Turn Street Daten at focus-lighting.de

TURN



Turn Gobo						
Bestell-Nr.	Bestückung				Nettopreis ohne MwSt.	EUR
8846-	LED 40 W, 85 mm Linse Standard					3184
8848-	LED 40 W, 63 mm Linse Wide					3184
Schlüssel zu Farbe, Regelung usw. in der Tabelle unten.						
Farbe	Preis	Regelung	Preis	Montage	Preis	
4 = graphitgrau	0	D = DALI-2	108	leer = Beschlag für zylindrischen Mast, Ø76 mm	0	
9 = silbergrau	0			B90 = Beschlag für konischen Mast, Ø60-90 mm	134	
17 = cortenbraun	0	Schutzart	Preis	B121 = Beschlag für konischen Mast, Ø91-121 mm	134	
66 = schwarz noir 900	0	leer = Klasse II	0	Adapter für Ø60 mm Verlängerrohr, siehe Zubehör für Masten		
Übrige RAL Farben	67	J = Klasse I	0			

Glasgobo 50 mm + Farbfiltern			
Bestell-Nr.	Beschreibung	Nettopreis ohne MwSt.	EUR
8846-008	Glasgobo, schwarz/weiß		53
8846-0081	Glasgobo, schwarz + Farbfilter oder Farbkorrekturfilter (3000 oder 4000 K) (ganze Fläche)		71
8846-0082	Glasgobo, 1 Farbfilter (gelasert)		108
8846-0083	Glasgobo, 2 Farbfiltern		175
8846-0084	Glasgobo, 3 Farbfiltern		220
8846-0085	Gobo glass, multicolour 4c		264
8846-0086	Glasgobo, Graustufen		71

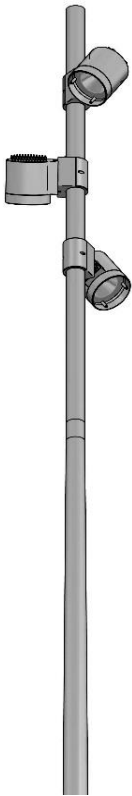
Preise für Glasgobos und Filtern sind nicht rabattfähig.



Turn Arm für Wandmontage			
Bestell-Nr.		Nettopreis ohne MwSt.	EUR
8011-	Arm für 1 Strahler. Der Strahler wird von Focus Lighting montiert.		466
8012-	Arm für 2 Strahler. Die Strahler werden von Focus Lighting montiert.		494

Schlüssel zu Farbe. in der Tabelle unten.							
Farbe	Preis						
4 = graphitgrau	0						
9 = silbergrau	0						
17 = cortenbraun	0						
66 = schwarz noir 900	0						
Übrige RAL Farben	54						

**TURN
MASTE FÜR TURN**



4 m Mast: 3 m konisch + 1 m zylindrisches Verlängerrohr Ø76 mm - für zwei Strahler			
Bestell-Nr.	Montage	Nettopreis ohne MwSt.	EUR
3170-	zum Eingraben		398
3270-	auf Flansch		473

5,5 m Mast: 3,5 m konisch + 2 m zylindrisches Verlängerrohr Ø76 mm - für drei Strahler			
Bestell-Nr.	Montage	Nettopreis ohne MwSt.	EUR
3172-	zum Eingraben		500
3272-	auf Flansch		575

7 m Mast: 3,8 m konisch + 3,2 m zylindrisches Verlängerrohr Ø76 mm - für drei oder mehr Strahler			
Bestell-Nr.	Montage	Nettopreis ohne MwSt.	EUR
3174-	zum Eingraben		548
3274-	auf Flansch		629

Schlüssel zu Farbe. Die obigen Preise werden um den Farbzuschlag erhöht.						
Farbzuschlag 4 m	Preis	Farbzuschlag 5,5 m	Preis	Farbzuschlag 7 m	Preis	
4 = graphitgrau	202	4 = graphitgrau	282	4 = graphitgrau	336	
7 = feuerverzinkt	0	7 = feuerverzinkt	0	7 = feuerverzinkt	0	
9 = silbergrau	202	9 = silbergrau	282	9 = silbergrau	336	
17 = cortenbraun	202	17 = cortenbraun	282	17 = cortenbraun	336	
66 = noir 900	202	66 = noir 900	282	66 = noir 900	336	

Beispiel der Bestell-Daten: 3172-7 = 5,5 m Mast zum Eingraben, feuerverzinkt

ZUBEHÖR

Bestell-Nr.	Typ	Nettopreis ohne MwSt.	EUR
1714-1	Adapter für Ø60 mm Verlängerrohr		40
50200	Flügelfundament Ø 108-140 mm, f. Masthöhen bis 7 meter		24
98158	Schutzeinrichtung für 2 Stck. Neozed Sicherungen bis auf 16 A		34
50271	Schutzeinrichtung für 3 Stck. Neozed Sicherungen bis auf 16 A		94

7 und 5,5 m Mast

Preise für Maste und deren Zubehör sind nicht rabattfähig.

SPACE



Ø 640 mm, symmetrisch			
Bestell-Nr.	Bestückung	Nettopreis ohne MwSt.	EUR
8880-	Bridgelux V18 Low lumen, programmierbar, 5,5 m Leitung		919
8882-	Bridgelux V22 High lumen, programmierbar, 5,5 m Leitung		919

Ø 640 mm, asymmetrisch Typ IV			
Bestell-Nr.	Bestückung	Nettopreis ohne MwSt.	EUR
8901-	Bridgelux V18 Low lumen, programmierbar, 5,5 m Leitung		919
8902-	Bridgelux V22 High lumen, programmierbar, 5,5 m Leitung		919

Ø 640 mm, asymmetrisch Typ II			
Bestell-Nr.	Bestückung	Nettopreis ohne MwSt.	EUR
8884-	Bridgelux V18 Low lumen, programmierbar, 5,5 m Leitung		919
8885-	Bridgelux V22 High lumen, programmierbar, 5,5 m Leitung		919

Schlüssel zu Farbe, Farbtemperatur usw. in der Tabelle unten.							
Farbe	Preis	Farbtemperatur	Preis	Montage	Preis	Dimmung	Preis
4 = graphitgrau	0	827 = 2700 K, 80 Ra	0	leer = Ø60 Mast	0	leer = Programm	0
9 = silbergrau	0	830 = 3000 K, 80 Ra	0	M76 = Ø76 Mast	47	D = DALI-2	0
17 = cortenbraun	0	840 = 4000 K, 80 Ra	0			F = LineSwitch	0
66 = noir 900	0	930* = 3000 K, 90 Ra	0			R = Zhaga Sockel oben, D4i	67
Übrige RAL-Farben	80	* Längere Lieferzeit				RC = City Touch/InteractCity, D4	67
						S = Zhaga Sockel unten, D4i	67
Schutzklasse	Preis					RS = Zhaga Sockel oben/unten,	94
leer = Klasse II	0						
J = Klasse I	0						
Beispiel der Bestell-Nr.: 8882-66830 = Space symmetrisch, max 6400 lm, schwarz noir 900, 3000 K 80 Ra, Ø60							
Siehe Lumenpakete unter den Space Daten at focus-lighting.de							

**SPACE
MASTE**

Zylindrischer Mast Ø 90 mm mit Ø60 / H100 Stutzen, feuerverzinkt			
Bestell-Nr.	Höhe	Nettopreis ohne MwSt.	EUR
3150-	3 Meter, zum Eingraben		329
3250-	3 Meter, auf Flansch		399
3151-	3,5 Meter, zum Eingraben		346
3251-	3,5 Meter, auf Flansch		416
3152-	4 Meter, zum Eingraben		364
3252-	4 Meter, auf Flansch		434
3153-	4,5 Meter, zum Eingraben		368
3253-	4,5 Meter, auf Flansch		436
3155-	5 Meter, zum Eingraben		371
3255-	5 Meter, auf Flansch		439
50202	Flügelfundament Ø 62-90 mm		24
8016-	Abstandsring für Ø90 mm Mast, wahlfrei		13

Schlüssel zu Farbe in der Tabelle unten.					
Farbzuschlag Mast, 3 - 4 m	Preis	Farbzuschlag Mast, 4,5 - 5 m	Preis	Farbe Ring	Preis
4 = graphitgrau	194	4 = graphitgrau	249	4 = graphitgrau	0
7 = feuerverzinkt	0	7 = feuerverzinkt	0		
9 = silbergrau	194	9 = silbergrau	249	9 = silbergrau	0
17 = cortenbraun	194	17 = cortenbraun	249	17 = cortenbraun	0
66 = noir 900	194	66 = noir 900	249	66 = noir 900	0
Übrige RAL-Farben	194	Übrige RAL-Farben	249	Übrige RAL-Farben	13
Beispiel der Bestell-Nr.: 3152-66 = 4 Meter Ø 90 mm Mast, noir 900, zum Eingraben					

Schutzeinrichtung für Ø 90 mm Mast			
Bestell-Nr.	Typ	Nettopreis ohne MwSt.	EUR
6949	DI Euro Mini, max 2 Stck 4 x 16 mm ² , Klasse II		48
6949-J	DI Euro Mini, max 2 Stck 5 x 10 mm ² , Klasse I		48
50279	Nipa HSW 1194, max 2 Stck 5 x 6 mm ²		64

Preise für Maste und Zubehör sind nicht rabattfähig.

SKY PARKLEUCHTE



Ø 480 mm, LED, Treiber programmierbar			
Bestell-Nr.	Bestückung	Nettopreis ohne MwSt.	EUR
8833-	Bridgelux V18 Low lumen, programmierbar, 4 m Kabel		815
8930-	Bridgelux V22 High lumen, programmierbar, 4 m Kabel		815

Schlüssel zu Farbe, Farbtemperatur usw. in der Tabelle unten.

Farbe	Preis	Farbtemperatur	Preis	Montage	Preis	Dimmung	Preis
4 = graphitgrau	0	827 = 2700 K, 80 Ra	0	leer = Ø60 Mast	0	leer = Programm	0
9 = silbergrau	0	830 = 3000 K, 80 Ra	0	M76 = Ø76 Mast	47	D = DALI-2	0
17 = cortenbraun	0	840 = 4000 K, 80 Ra	0			F = LineSwitch	0
66 = noir 900	0	930* = 3000 K, 90 Ra	0			R = Zhaga Sockel oben, D4i	134
Übrige RAL-Farben	80	* Längere Lieferzeit				RC = City Touch/InteractCity, D	134
Schutzklasse	Preis						
leer = Klasse II	0						
J = Klasse I	0						

Beispiel der Bestell-Nr.: 8833-9830 = Sky Park, max 3800 lm, silbergrau, 3000K 80 Ra, Ø60 mm Mast

Siehe Lumenpakete unter den Sky Daten at focus-lighting.de



Asymmetrisches Licht		Nettopreis ohne MwSt.	EUR
8006-	Abschirmung aus aluminium - mit den obigen Farbekoden kombinieren.		60

Zylindrischer Mast Ø 90 mm mit Ø 60 Stutzen, feuerverzinkt			
Bestell-Nr.	Höhe	Nettopreis ohne MwSt.	EUR
3150-	3 Meter, zum Eingraben		329
3250-	3 Meter, auf Flansch		399
3151-	3,5 Meter, zum Eingraben		346
3251-	3,5 Meter, auf Flansch		416
3152-	4 Meter, zum Eingraben		364
3252-	4 Meter, auf Flansch		434
50202	Flügelfundament Ø 62-90 mm		24
8005-	Abstandsring für Ø90 mm Mast		13

FARBZUSCHLAG

Schlüssel zu Farbe in der Tabelle unten.

Farbe Mast	Preis	Farbe Ring	Preis
4 = graphitgrau	194	4 = graphitgrau	0
7 = feuerverzinkt	0		
9 = silbergrau	194	9 = silbergrau	0
17 = cortenbraun	194	17 = cortenbraun	0
66 = noir 900	194	66 = noir 900	0
Übrige RAL-Farben	194	Übrige RAL-Farben	13

Beispiel der Bestell-Nr.: 3150-66 = 3 Meter Ø 90 mm Mast, noir 900

Schutzeinrichtung für Ø 90 mm Mast			
Bestell-Nr.	Typ	Nettopreis ohne MwSt.	EUR
6949	DI Euro Mini, max 2 Stck 4 x 16 mm ² , Klasse II		48
6949-J	DI Euro Mini, max 2 Stck 5 x 10 mm ² , Klasse I		48
50279	Nipa HSW 1194, max 2 Stck 5 x 6 mm ²		64

Preise für Maste und Zubehör sind nicht rabattfähig.

SKY WANDLEUCHE



Ø 480 mm, LED, programmierbarer Treiber			
Bestell-Nr.	Bestückung	Nettopreis ohne MwSt.	EUR
6834-	Bridgelux V18, programmierbar		1155
6836-	Bridgelux V22, programmierbar		1155

Schlüssel zu Farbe, Farbtemperatur usw. in der Tabelle unten.

Farbe	Preis	Farbtemperatur	Preis	Dimmung	Preis	Schutzklasse	Preis
4 = graphitgrau	0	827 = 2700 K, 80 Ra	0	leer = Programm	0	leer = Klasse II	0
9 = silbergrau	0	830 = 3000 K, 80 Ra	0	D = DALI-2	0	J = Klasse I	0
17 = cortenbraun	0	840 = 4000 K, 80 Ra	0	F = LineSwitch	0		
66 = noir 900	0	930* = 3000 K, 90 Ra	0				
Übrige RAL-Farben	80	* Längere Lieferzeit					

Beispiel der Bestell-Nr.: 6834-9827 = Sky Wand, silbergrau, 2700K 80 Ra

Siehe Lumenpakete unter den Sky Daten at focus-lighting.de

SKY POLLERLEUCHE



H 1020 mm, LED, feuerverzinkt				
Bestell-Nr.	Montage	LED/Treiber	Nettopreis ohne MwSt.	EUR
7852-	zum Eingraben	6 W Bridgelux V8, 250 mA		845
7853-	auf Flansch	6 W Bridgelux V8, 250 mA		889
7830-	zum Eingraben	9 W Bridgelux V8, 350 mA		845
7836-	auf Flansch	9 W Bridgelux V8, 350 mA		889
7831-	zum Eingraben	12 W Bridgelux V8, 500 mA		845
7837-	auf Flansch	12 W Bridgelux V8, 500 mA		889

Schlüssel zu Farbe, Farbtemperatur usw. in der Tabelle unten.

Farbe	Preis	Farbtemperatur	Preis	Dimmung	Preis	Schutzklasse	Preis
4 = graphitgrau	107	927 = 2700 K, 90 Ra	0	V = 1-10 V	10	leer = Klasse II	0
9 = silbergrau	107	930 = 3000 K, 90 Ra	0	D = DALI	20	J = Klasse I	0
7 = silber/feuerverzin	0	940 = 4000 K, 90 Ra	0	E = programmierbar	27		
17 = cortenbraun	107					Überspannungsschutz	
66 = noir 900	107					X = 10 kV	54
Übrige RAL-Farben	107						

Beispiel der Bestell-Nr.: 7831-4930 = Sky Poller zum Eingraben, 12 W LED, graphitgrau, 3000 K, 90 Ra

STICKS



Sticks 900, LED, einseitig				
Bestell-Nr.	Montage	Bestückung	Nettopreis ohne MwSt.	EUR
7840-	zum Eingraben	8 W, 500 mA		919
7846-	auf Flansch	8 W, 500 mA		963
7843-	zum Eingraben	11 W, 700 mA		919
7848-	auf Flansch	11 W, 700 mA		963

Sticks 900, LED, doppelseitig				
Bestell-Nr.	Montage	Bestückung	Nettopreis ohne MwSt.	EUR
7841-	zum Eingraben	15 W, 500 mA		1022
7847-	auf Flansch	15 W, 500 mA		1052
7850-	zum Eingraben	20 W, 700 mA		1022
7849-	auf Flansch	20 W, 700 mA		1052

Schlüssel zu Farbe, Farbtemperatur usw. in der Tabelle unten.

Farbe	Preis	Farbtemperatur	Preis	Dimmung	Preis	Schutzklasse	Preis
3 = schwarz RAL 9005	0	827 = 2700 K, 80 Ra	0	leer = keine Dimmung	0	leer = Klasse II	0
4 = graphitgrau	0	830 = 3000 K, 80 Ra	0	V = 1-10 V	10	J = Klasse I	0
9 = silbergrau	0	840 = 4000 K, 80 Ra	0	D = DALI	20		
17 = cortenbraun	0						
66 = schwarz noir 900	0						
Übrige RAL-Farben	108						

Beispiel der Bestell-Nr.: 7840-66830 = Sticks 900 einseitig, zum Eingraben, noir 900, 3000 K

Sticks 3000, LED, einseitig				
Bestell-Nr.	Montage	Bestückung	Nettopreis ohne MwSt.	EUR
8834-	zum Eingraben	14 W T8-900 mm LED tube		1763
8844-	auf Flansch	14 W T8-900 mm LED tube		1806

Sticks 3000, LED, doppelseitig				
Bestell-Nr.	Montage	Bestückung	Nettopreis ohne MwSt.	EUR
8835-	zum Eingraben	2 x 14 W T8-900 mm LED tube		1793
8845-	auf Flansch	2 x 14 W T8-900 mm LED tube		1836

Schlüssel zu Farbe, Farbtemperatur usw. in der Tabelle unten.

Farbe	Preis	Farbtemperatur	Preis	Schutzklasse	Preis
3 = schwarz RAL 9005	0	730 = 3000 K, 70 Ra	0	leer = Klasse II	0
4 = graphitgrau	0	740 = 4000 K, 70 Ra	0	J = Klasse I	0
9 = silbergrau	0				
17 = cortenbraun	0				
66 = schwarz noir 900	0				
Übrige RAL-Farben	269				

Beispiel der Bestell-Nr.: 8834-66730 = Sticks 3000 einseitig, zum Eingraben, noir 900, 3000 K



DUA



Dua Poller, H 1000 mm				
Bestell-Nr.	Montage	LED/Treiber	Nettopreis ohne MwSt.	EUR
7980-	zum Eingraben	9 W Bridgelux V8/V6, 250 mA		1108
7981-	auf Flansch	9 W Bridgelux V8/V6, 250 mA		1108
7855-	zum Eingraben	12 W Bridgelux V8/V6, 350 mA		1108
7858-	auf Flansch	12 W Bridgelux V8/V6, 350 mA		1108

Schlüssel zu Farbe, Farbtemperatur usw. in der Tabelle unten.

Farbe	Preis	Farbtemperatur	Preis	Dimmung	Preis	Schutzklasse	Preis
4 = graphitgrau	0	927 = 2700 K, 90 Ra	0	V = 1-10 V	10	leer = Klasse II	0
9 = silbergrau	0	930 = 3000 K, 90 Ra	0	D = DALI-2	20	J = Klasse I	0
17 = cortenbraun	0	940 = 4000 K, 90 Ra	0	E = programmierbar	47		
66 = noir 900	0					Überspannungsschutz extra	
Übrige RAL-Farben	80					X = 10 kV	54

Beispiel der Bestell-Nr.: 7855-66930 = Dua Poller zum Eingraben, schwarz noir 900, 3000 K, 90 Ra



Dua Poller Low, H 570 mm				
Bestell-Nr.	Montage	LED/Treiber	Nettopreis ohne MwSt.	EUR
7983-	zum Eingraben	6 W Bridgelux V8, 250 mA		864
7984-	auf Flansch	6 W Bridgelux V8, 250 mA		864
7856-	zum Eingraben	9 W Bridgelux V8, 350 mA		864
7859-	auf Flansch	9 W Bridgelux V8, 350 mA		864

Schlüssel zu Farbe, Farbtemperatur usw. in der Tabelle unten.

Farbe	Preis	Farbtemperatur	Preis	Dimmung	Preis	Schutzklasse	Preis
4 = graphitgrau	0	927 = 2700 K, 90 Ra	0	V = 1-10 V	10	leer = Klasse II	0
9 = silbergrau	0	930 = 3000 K, 90 Ra	0	D = DALI-2	20	J = Klasse I	0
17 = cortenbraun	0	940 = 4000 K, 90 Ra	0				
66 = noir 900	0						
Übrige RAL-Farben	67						

Beispiel der Bestell-Nr.: 7856-4930 = Dua Poller Low zum Eingraben, graphitgrau, 3000 K, 90 Ra



Dua High, H 3000 mm, einseitig				
Bestell-Nr.	Montage	LED/Treiber	Nettopreis ohne MwSt.	EUR
8940-	zum Eingraben	14 W Bridgelux V18, 350 mA		1759
8941-	auf Flansch	14 W Bridgelux V18, 350 mA		1759

Dua High, H 3000 mm, doppelseitig				
Bestell-Nr.	Montage	LED/Treiber	Nettopreis ohne MwSt.	EUR
8942-	zum Eingraben	14 W Bridgelux V18, 350 mA		1759
8943-	auf Flansch	14 W Bridgelux V18, 350 mA		1759

Schlüssel zu Farbe, Farbtemperatur usw. in der Tabelle unten.

Farbe	Preis	Farbtemperatur	Preis	Dimmung	Preis	Schutzklasse	Preis
4 = graphitgrau	0	827 = 2700 K, 80 Ra	0	D = DALI-2	20	leer = Klasse II	0
9 = silbergrau	0	830 = 3000 K, 80 Ra	0	E = programmierbar	47	J = Klasse I	0
17 = cortenbraun	0	840 = 4000 K, 80 Ra	0				
66 = schwarz noir 900	0					Überspannungsschutz extra	
Übrige RAL-Farben	134					X = 10 kV	54

Beispiel der Bestell-Nr.: 8942-66830 = Dua High doppelseitig, zum Eingraben, noir 900, 3000 K, 80 Ra

TEMA POLLERLEUCHTE



H 1000 mm, LED				
Bestell-Nr.	Montage	Bestückung	Nettopreis ohne MwSt.	EUR
7886-	zum Eingraben	8 W Bridgelux Vero 10, 250 mA		786
7871-	auf Flansch	8 W Bridgelux Vero 10, 250 mA		815
7887-	zum Eingraben	12 W Bridgelux Vero 10, 350 mA		786
7872-	auf Flansch	12 W Bridgelux Vero 10, 350 mA		815
7888-	zum Eingraben	16 W Bridgelux Vero 10, 500 mA		786
7873-	auf Flansch	16 W Bridgelux Vero 10, 500 mA		815

Schlüssel zu Farbe, Farbtemperatur usw. in der Tabelle unten.							
Farbe	Preis	Farbtemperatur	Preis	Dimmung	Preis	Schutzklasse	Preis
9 = feuerverzinkt	0	927 = 2700 K, 90 Ra	0	V = 1-10 V	10	leer = Klasse I	0
RAL-Farben	121	930 = 3000 K, 90 Ra	0	D = DALI	20	K = Klasse II	155
		940 = 4000 K, 90 Ra	0	E = programmierbar	27		

Beispiel der Bestell-Nr.: 7887-9930 = Tema Poller 1000 zum Eingraben, feuerverzinkt, 12 W LED, 3000 K, 90 Ra, Kl. I

H 1000 mm, E27				
Bestell-Nr.	Montage	Bestückung	Nettopreis ohne MwSt.	EUR
7061-	zum Eingraben	max 57 W E27, max L/Ø: 140/56 mm		697
7064-	auf Flansch	max 57 W E27, max L/Ø: 140/56 mm		727

Schlüssel zu Farbe in der Tabelle unten.				
Farbe	Preis	Schutzklasse	Preis	
9 = feuerverzinkt	0	leer = Klasse I	0	
RAL-Farben	121	K = Klasse II	155	

Beispiel der Bestell-Nr.: 7061-9 = Tema Poller 1000 zum Eingraben, feuerverzinkt, E27, Kl. I

Zubehör			
Bestell-Nr.	Typ	Nettopreis ohne MwSt.	EUR
70620	Vorbereitung für Steckdose		107

PHAROS



H 850 mm, E27			
Bestell-Nr.	Bestückung	Nettopreis ohne MwSt.	EUR
7009-	E27, max 77 W, max Länge 170 mm, max Durchmesser 48 mm		1096

Schlüssel zu Farbe in der Tabelle unten.		
Farbe	Preis	
8 = Kupfer	2083	
9 = feuerverzinkt	0	
Beispiel der Bestell-Nr.: 7009-9 = Pharos feuerverzinkt, E27		

Zubehör			
Bestell-Nr.	Typ	Nettopreis ohne MwSt.	EUR
70193	Erdanker zum Eingraben		169
70194	Erdanker für Betonfundament		169

NYX 190



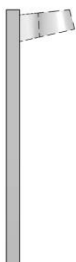
Ø 190 mm, LED, für Pollermontage		
Bestell-Nr.	Bestückung	Nettopreis ohne MwSt. EUR
6889-	6 W Bridgelux V6, 250 mA	293
6841-	8 W Bridgelux V6, 350 mA	293
6842-	11 W Bridgelux V6, 500 mA	293
6888-	16 W Bridgelux V6, 700 mA	293

Schlüssel zu Farbe, Farbtemperatur usw. in der Tabelle unten.							
Farbe	Preis	Farbtemperatur	Preis	Dimmung	Preis	Schutzklasse	Preis
3 = schwarz RAL9005	0	927 = 2700 K, 90 Ra	0	leer = ohne Dimmung	0	leer = Klasse I	0
4 = graphitgrau	0	930 = 3000 K, 90 Ra	0	V = 1-10 V	10	K = Klasse II	15
9 = silbergrau	0	940 = 4000 K, 90 Ra	0	D = DALI	20		
17 = cortenbraun	0			E = programmierbar	27		
66 = noir 900	0						
Übrige RAL-Farben	40						
Beispiel der Bestell-Nr.: 6841-3930K = Nyx 190, 8 W LED für Pollermontage, schwarz, 3000K 90 Ra, Klasse II							

NYX POLLER



Nyx Poller 1000		
Bestell-Nr.	Aluminium, Höhe: 1000 mm	Nettopreis ohne MwSt. EUR
7021-	zum Eingraben	312
7022-	auf Flansch	356

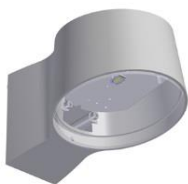


Nyx Poller 1200 mit Schutzeinrichtung		
Bestell-Nr.	Aluminium, Höhe: 1200 mm	Nettopreis ohne MwSt. EUR
7023-	zum Eingraben	533
7024-	auf Flansch	579

Schlüssel zu Farbe in der Tabelle unten.				
Farbe	Preis	Schutzart	Preis	Klasse II möglich in Pollern mit Schutzeinrichtung.
3 = schwarz RAL9005	0	leer = Klasse I	0	
4 = graphitgrau	0	K = Klasse II	0	
9 = silbergrau	0			
17 = cortenbraun	0			
66 = noir 900	0			
Übrige RAL-Farben	121			
Beispiel der Bestell-Nr.: 7023-9K = Nyx Poller 1200 zum Eingraben, silbergrau, Klasse II				

Der Preis gilt ohne Armatur. Die Nyx 190 getrennt bestellen.

NYX 190



Ø 190 mm, LED, für Wandmontage		
Bestell-Nr.	Bestückung	Nettopreis ohne MwSt. EUR
6877-	8 W Bridgelux Vero 10, 250 mA	207
6843-	12 W Bridgelux Vero 10, 350 mA	207
6844-	16 W Bridgelux Vero 10, 500 mA	207

Schlüssel zu Farbe, Farbtemperatur usw. in der Tabelle unten.

Farbe	Preis	Farbtemperatur	Preis	Dimmung	Preis	Schutzklasse	Preis
3 = schwarz RAL9005	0	927 = 2700 K, 90 Ra	0	leer = ohne Dimmung	0	leer = Klasse I	0
4 = graphitgrau	0	930 = 3000 K, 90 Ra	0	V = 1-10 V	10	K = Klasse II	15
9 = silbergrau	0	940 = 4000 K, 90 Ra	0	D = DALI	20		
17 = cortenbraun	0			E = programmierbar	27		
66 = noir 900	0						
Übrige RAL-Farben	40						

Beispiel der Bestell-Nr.: 6843-4930D = Nyx 190 12 W LED, graphitgrau, 3000K 90 Ra, Dali, Klasse I



Ø 190 mm, E27 Variante		
Bestell-Nr.	Bestückung	Nettopreis ohne MwSt. EUR
6022-	max 57 W, max Länge 130 mm, max Durchmesser 58 mm	193
1100-2	Philips Core Pro LED, 9 W, 2700 K, 80 Ra, 15.000 Betriebsstd.	6
1100-3	Philips Core Pro LED, 9 W, 3000 K, 80 Ra, 15.000 Betriebsstd.	6
1100-8	Philips Core Pro LED, 11 W, 2700 K, 80 Ra, 15.000 Betriebsstd.	6
1100-7	Philips Core Pro LED, 13 W, 3000 K, 80 Ra, 15.000 Betriebsstd.	6
1100-4	Philips Core Pro LED, 15 W, 2700 K, 80 Ra, 15.000 Betriebsstd.	6
1100-6	A60 Deco Aurora LED dimmbar, 7,5 W, 2700 K, 80 Ra, 20.000 Betriebsstd.	11
Die Leuchtmittel sind nicht rabattfähig.		

Schlüssel zu Farbe uam. in der Tabelle unten.

Farbe	Preis
3 = schwarz RAL9005	0
4 = graphitgrau	0
9 = silbergrau	0
17 = cortenbraun	0
66 = noir 900	0
Übrige RAL-Farben	40

Beispiel der Bestell-Nr.: 6022-9 = Nyx 190 E27, silbergrau



Wandbeschlag für schaubare Kabelführung		
Bestell-Nr.	Beschreibung	Nettopreis ohne MwSt. EUR
1711-	Wandbeschlag für Kabelführung an Wand	27
Bestell-Nr. durch eine der untenstehenden Farbkoden ergänzen.		
Farbe	Preis	
3 = schwarz RAL9005	0	
4 = graphitgrau	0	
9 = silbergrau	0	
17 = cortenbraun	0	
66 = noir 900	0	

NYX 330 WANDLEUCHTE



Ø 330 mm, LED Comfort mit programmierbarem Treiber		
Bestell-Nr.	Bestückung	Nettopreis ohne MwSt. EUR
6990-	LED Comfort, programmierbar	638

Schlüssel zu Farbe, Farbtemperatur usw. in der Tabelle unten.

Farbe	Preis	Farbtemperatur	Preis	Schirmtyp	Preis	Dimmung	Preis
3 = schwarz RAL9005	0	827 = 2700 K, 80 Ra	0	leer = Schirm frosted	0	leer = Programm	0
4 = graphitgrau	0	830 = 3000 K, 80 Ra	0	O = Schirm opal	0	D = DALI-2	0
9 = silbergrau	0	840 = 4000 K, 80 Ra	0			F = LineSwitch	0
17 = cortenbraun	0						
66 = noir 900	0						
Übrige RAL-Farben	67						
Schutzklasse	Preis						
leer = Klasse I	0						
K = Klasse II	13						
Beispiel der Bestell-Nr.: 6990-9830 = Nyx 330 Comfort, programmierbar, silbergrau, 3000K 80 Ra, Kl. I							
Siehe Lumenpakete unter den Nyx Daten at focus-lighting.de							



Wandbeschlag für schaubare Kabelführung		
Bestell-Nr.		Nettopreis ohne MwSt. EUR
1721-	Wandbeschlag für Kabel an Wand	27
Bestell-Nr. durch eine der untenstehenden Farbkoden ergänzen.		
Farbe	Preis	
3 = schwarz RAL9005	0	
4 = graphitgrau	0	
9 = silbergrau	0	
17 = cortenbraun	0	
66 = noir 900	0	

QUARTO INNENBEREICH



270 mm, LED			
Bestell-Nr.	Bestückung	Nettopreis ohne MwSt.	EUR
4802-	6 W Bridgelux V8, 250 mA		185
4803-	9 W Bridgelux V8, 350 mA		185
4804-	12 W Bridgelux V8, 500 mA		185

Schlüssel zu Farbe, Farbtemperatur und Dimmung uam. in der Tabelle unten.							
Farbe	Preis	Farbtemperatur	Preis	Dimmung	Preis	Schutzklasse	Preis
1 = weiß	0	927 = 2700 K, 90 Ra	0	V = 1-10 V	10	leer = Klasse I	0
3 = schwarz	0	930 = 3000 K, 90 Ra	0	D = DALI	20	K = Klasse II	13
4 = graphitgrau	0	940 = 4000 K, 90 Ra	0	S = switch	20		
5 = verchromt	77			R = bluetooth Sensor	81		
6 = Messing poliert	106						
8 = Kupfer poliert	106						
Übrige RAL-Farben	40						
Beispiel der Bestell-Nr.: 4803-8927V = Quarto 270 innen, Kupfer, 9 W LED, 2700 K, 90 Ra, 1-10 V Dim, Klasse I							

270 mm, E27 LED			
Bestell-Nr.	Bestückung	Nettopreis ohne MwSt.	EUR
4001-	max 57 W, max Länge 110 mm, max Durchmesser 56 mm		115
1100-2	Philips Core Pro LED, 9 W, 2700 K, 80 Ra, 15.000 Betriebsstd.		6
1100-3	Philips Core Pro LED, 9 W, 3000 K, 80 Ra, 15.000 Betriebsstd.		6
1100-8	Philips Core Pro LED, 11 W, 2700 K, 80 Ra, 15.000 Betriebsstd.		6
1100-7	Philips Core Pro LED, 13 W, 3000 K, 80 Ra, 15.000 Betriebsstd.		6
1100-4	Philips Core Pro LED, 15 W, 2700 K, 80 Ra, 15.000 Betriebsstd.		6
1100-6	A60 Deco Aurora LED dimmbar, 7,5 W, 2700 K, 80 Ra, 20.000 Betriebsstd.		11
Die Leuchtmittel sind nicht rabattfähig.			

Schlüssel zu Farbe in der Tabelle unten.		
Farbe	Preis	
1 = weiß	0	
3 = schwarz	0	
4 = graphitgrau	0	
5 = verchromt	77	
6 = Messing poliert	106	
8 = Kupfer poliert	106	
Übrige RAL-Farben	40	
Beispiel der Bestell-Nr.: 4001-3 = Quarto 270 innen, schwarz, E27		

QUARTO AUSSENBEREICH



270 mm, LED			
Bestell-Nr.	Bestückung	Nettopreis ohne MwSt.	EUR
6807-	6 W Bridgelux V8, 250 mA		215
6803-	9 W Bridgelux V8, 350 mA		215
6804-	12 W Bridgelux V8, 500 mA		215

Schlüssel zu Farbe, Farbtemperatur und Dimmung uam. in der Tabelle unten.							
Farbe	Preis	Farbtemperatur	Preis	Dimmung	Preis	Schutzklasse	Preis
1 = weiß	21	927 = 2700 K, 90 Ra	0	V = 1-10 V	10	leer = Klasse I	0
3 = schwarz	21	930 = 3000 K, 90 Ra	0	D = DALI	20	K = Klasse II	13
4 = graphitgrau	21	940 = 4000 K, 90 Ra	0	R = bluetooth Sensor	81		
6 = Messing poliert	120						
8 = Kupfer poliert	120						
9 = feuerverzinkt	0						
17 = cortenbraun	21						
66 = noir 900	21						
Übrige RAL-Farben	40						
Beispiel der Bestell-Nr.: 6804-8930K = Quarto 270 außen, Kupfer, 12 W LED, 3000 K, 90 Ra, Klasse II							

270 mm, E27 LED			
Bestell-Nr.	Bestückung	Nettopreis ohne MwSt.	EUR
6001-	max 57 W, max Länge 110 mm, max Durchmesser 56 mm		156
1100-2	Philips Core Pro LED, 9 W, 2700 K, 80 Ra, 15.000 Betriebsstd.		6
1100-3	Philips Core Pro LED, 9 W, 3000 K, 80 Ra, 15.000 Betriebsstd.		6
1100-8	Philips Core Pro LED, 11 W, 2700 K, 80 Ra, 15.000 Betriebsstd.		6
1100-7	Philips Core Pro LED, 13 W, 3000 K, 80 Ra, 15.000 Betriebsstd.		6
1100-4	Philips Core Pro LED, 15 W, 2700 K, 80 Ra, 15.000 Betriebsstd.		6
1100-6	A60 Deco Aurora LED dimmbar, 7,5 W, 2700 K, 80 Ra, 20.000 Betriebsstd.		11
Die Leuchtmittel sind nicht rabattfähig.			

Schlüssel zu Farbe in der Tabelle oben.	
Beispiel der Bestell-Nr.: 6001-3 = Quarto 270 außen, schwarz RAL 9005, E27	

Q-GESTELL



H 850 mm - einseitig (für Quarto 270)			
Bestell-Nr.	Montage	Nettopreis ohne MwSt.	EUR
7006-	zum Eingraben		415
7007-	auf Flansch		474

Schlüssel zu Farbe in der Tabelle unten.	
Farbe	Preis
8 = Kupfer	1048
9 = feuerverzinkt	0
Übrige RAL-Farben	120
Beispiel der Bestell-Nr.: 7006-9 = Q-Gestell zum Eingraben, feuerverzinkt	

QUARTO 380



380 mm, LED			
Bestell-Nr.	Bestückung	Nettopreis ohne MwSt.	EUR
6809-	12 W Bridgelux V8, 500 mA		385
6810-	17 W Bridgelux V8, 700 mA		385

Schlüssel zu Farbe, Farbtemperatur und Dimmung uam. in der Tabelle unten.

Farbe	Preis	Farbtemperatur	Preis	Dimmung	Preis	Schutzklasse	Preis
1 = weiß	27	927 = 2700 K, 90 Ra	0	V = 1-10 V	10	leer = Klasse I	0
3 = schwarz	27	930 = 3000 K, 90 Ra	0	D = DALI	20	K = Klasse II	13
4 = graphitgrau	27	940 = 4000 K, 90 Ra	0	R = bluetooth Sensor	81		
6 = Messing poliert	148						
8 = Kupfer poliert	148						
9 = feuerverzinkt	0						
17 = cortenbraun	27						
66 = noir 900	27						
Übrige RAL-Farben	40						

Beispiel der Bestell-Nr.: 6810-9930K = Quarto 380, feuerverzinkt, 17 W LED, 3000 K, 90 Ra, Klasse II

380 mm, E27 Varianten			
Bestell-Nr.	Bestückung	Nettopreis ohne MwSt.	EUR
6004-	max 116 W, max Länge 145 mm		341
1100-2	Philips Core Pro LED, 9 W, 2700 K, 80 Ra, 15.000 Betriebsstd.		6
1100-3	Philips Core Pro LED, 9 W, 3000 K, 80 Ra, 15.000 Betriebsstd.		6
1100-8	Philips Core Pro LED, 11 W, 2700 K, 80 Ra, 15.000 Betriebsstd.		6
1100-7	Philips Core Pro LED, 13 W, 3000 K, 80 Ra, 15.000 Betriebsstd.		6
1100-4	Philips Core Pro LED, 15 W, 2700 K, 80 Ra, 15.000 Betriebsstd.		6
1100-6	A60 Deco Aurora LED dimmbar, 7,5 W, 2700 K, 80 Ra, 20.000 Betriebsstd.		11
	Die Leuchtmittel sind nicht rabattfähig.		

Schlüssel zu Farbe in der Tabelle unten.

Farbe	Preis
1 = weiß	27
3 = schwarz	27
4 = graphitgrau	27
6 = Messing poliert	147
8 = Kupfer poliert	147
9 = feuerverzinkt	0
17 = cortenbraun	27
66 = noir 900	27
Übrige RAL-Farben	40

Beispiel der Bestell-Nr.: 6004-66 = Quarto 380, schwarz noir 900, E27

SQUARE 250 INNENBEREICH



250 mm, LED			
Bestell-Nr.	Bestückung	Nettopreis ohne MwSt.	EUR
4823-	10 W Bridgelux, 250 mA		289
4820-	15 W Bridgelux, 350 mA		289
4822-	8 W Bridgelux, 250 mA - nach unten leuchend		289
4821-	12 W Bridgelux, 350 mA - nach unten leuchend		289

Schlüssel zu Farbe, Farbtemperatur und Dimmung uam. in der Tabelle unten.							
Farbe	Preis	Farbtemperatur	Preis	Dimmung	Preis	Schutzklasse	Preis
1 = weiß	0	927 = 2700 K, 90 Ra	0	V = 1-10 V	10	leer = Klasse I	0
3 = schwarz	0	930 = 3000 K, 90 Ra	0	D = DALI	20	K = Klasse II	13
4 = graphitgrau	0	940 = 4000 K, 90 Ra	0	S = switch	20		
Übrige RAL-Farben	41			R = bluetooth Sensor	81		
Beispiel der Bestell-Nr.: 4820-3927V = Square 250, schwarz, 15 W LED, 2700 K, 90 Ra, 1-10 V Dimmung							

250 mm, E27 LED			
Bestell-Nr.	Bestückung	Nettopreis ohne MwSt.	EUR
4009-	max 30 W, E27		177
4012-	max 30 W, E27 - nach unten leuchend		177
1100-2	Philips Core Pro LED, 9 W, 2700 K, 80 Ra, 15.000 Betriebsstd.		6
1100-3	Philips Core Pro LED, 9 W, 3000 K, 80 Ra, 15.000 Betriebsstd.		6
1100-8	Philips Core Pro LED, 11 W, 2700 K, 80 Ra, 15.000 Betriebsstd.		6
1100-7	Philips Core Pro LED, 13 W, 3000 K, 80 Ra, 15.000 Betriebsstd.		6
1100-4	Philips Core Pro LED, 15 W, 2700 K, 80 Ra, 15.000 Betriebsstd.		6
1100-6	A60 Deco Aurora LED dimmbar, 7,5 W, 2700 K, 80 Ra, 20.000 Betriebsstd.		11
Das Leuchtmittel ist nicht rabattfähig.			

Schlüssel zu Farbe in der Tabelle unten.		
Farbe	Preis	
1 = weiß	0	
3 = schwarz	0	
4 = graphitgrau	0	
Übrige RAL-Farben	41	
Beispiel der Bestell-Nr.: 4009-1 = Square 250, E27, weiß		

SQUARE 270 INNENBEREICH



270 mm, LED			
Bestell-Nr.	Bestückung	Nettopreis ohne MwSt.	EUR
4824-	15 W Bridgelux, 350mA		318
4825-	12 W Bridgelux, 350mA - nach unten leuchend		318

Schlüssel zu Farbe, Farbtemperatur und Dimmung uam. in der Tabelle unten.

Farbe	Preis	Farbtemperatur	Preis	Dimmung	Preis	Schutzklasse	Preis
1 = weiß	0	927 = 2700 K, 90 Ra	0	V = 1-10 V	10	leer = Klasse I	0
3 = schwarz	0	930 = 3000 K, 90 Ra	0	D = DALI	20	K = Klasse II	13
4 = graphitgrau	0	940 = 4000 K, 90 Ra	0	S = switch	20		
Übrige RAL-Farben	41			R = bluetooth Sensor	81		

Beispiel der Bestell-Nr.: 4824-1930 = Square 270 weiß, 15 W LED, 3000 K, 90 Ra

270 mm, E27			
Bestell-Nr.	Bestückung	Nettopreis ohne MwSt.	EUR
4010-	max 30 W, E27		193
4013-	max 30 W, E27, nur nach unten		193
1100-2	Philips Core Pro LED, 9 W, 2700 K, 80 Ra, 15.000 Betriebsstd.		6
1100-3	Philips Core Pro LED, 9 W, 3000 K, 80 Ra, 15.000 Betriebsstd.		6
1100-8	Philips Core Pro LED, 11 W, 2700 K, 80 Ra, 15.000 Betriebsstd.		6
1100-7	Philips Core Pro LED, 13 W, 3000 K, 80 Ra, 15.000 Betriebsstd.		6
1100-4	Philips Core Pro LED, 15 W, 2700 K, 80 Ra, 15.000 Betriebsstd.		6
1100-6	A60 Deco Aurora LED dimmbar, 7,5 W, 2700 K, 80 Ra, 20.000 Betriebsstd.		11
Das Leuchtmittel ist nicht rabattfähig.			

Schlüssel zu Farbe, Dimmung uam. in der Tabelle unten.

Farbe	Preis
1 = weiß	0
3 = schwarz	0
4 = graphitgrau	0
Übrige RAL-Farben	41

Beispiel der Bestell-Nr.: 4010-1 = Square 270, E27, weiß

Ausschneiden von Ziffern in Square 250 und 270

Ziffern und Buchst	Preis
leer = ohne Aussch.	0
C = Ausschneiden	81

Im Falle von Ausschneiden von Ziffern, ein "C" der Bestellnummer hinzufügen. Gilt alle Variante.
Im Falle von Piktogrammen, bitte anfragen.

SQUARE 250 AUSSENBEREICH

35

250 mm, LED			
Bestell-Nr.	Bestückung	Nettopreis ohne MwSt.	EUR
6828-	10 W Bridgelux, 250 mA		304
6820-	15 W Bridgelux, 350 mA		304
6829-	8 W Bridgelux, 250 mA - nach unten leuchend		304
6826-	12 W Bridgelux, 350 mA - nach unten leuchend		304

Schlüssel zu Farbe, Farbtemperatur und Dimmung uam. in der Tabelle unten.

Farbe	Preis	Farbtemperatur	Preis	Dimmung	Preis	Schutzklasse	Preis
1 = weiß	0	927 = 2700 K, 90 Ra	0	V = 1-10 V	10	leer = Klasse I	0
3 = schwarz	0	930 = 3000 K, 90 Ra	0	D = DALI	20	K = Klasse II	13
4 = graphitgrau	0	940 = 4000 K, 90 Ra	0	R = bluetooth Sensor	81		
8 = Kupfer poliert	132						
9 = feuerverzinkt	23						
17 = cortenbraun	0						
66 = noir 900	0						
Übrige RAL-Farben	41						

Beispiel der Bestell-Nr.: 6820-3927V = Square 250, schwarz, 15 W LED, 2700 K, 90 Ra, 1-10 V Dimmung

250 mm, E27 LED			
Bestell-Nr.	Bestückung	Nettopreis ohne MwSt.	EUR
6002-	max 30 W, E27		185
6006-	max 30 W, E27 - nach unten leuchend		185
1100-2	Philips Core Pro LED, 9 W, 2700 K, 80 Ra, 15.000 Betriebsstd.		6
1100-3	Philips Core Pro LED, 9 W, 3000 K, 80 Ra, 15.000 Betriebsstd.		6
1100-8	Philips Core Pro LED, 11 W, 2700 K, 80 Ra, 15.000 Betriebsstd.		6
1100-7	Philips Core Pro LED, 13 W, 3000 K, 80 Ra, 15.000 Betriebsstd.		6
1100-4	Philips Core Pro LED, 15 W, 2700 K, 80 Ra, 15.000 Betriebsstd.		6
1100-6	A60 Deco Aurora LED dimmbar, 7,5 W, 2700 K, 80 Ra, 20.000 Betriebsstd.		11
Das Leuchtmittel ist nicht rabattfähig.			

Bestell-Nr. durch eine der obenstehenden Farbkoden ergänzen.

Beispiel der Bestell-Nr.: 6002-1 = Square 250, E27, weiß

SQUARE GESTELL

H 1100 mm - excl. Leuchte			
Bestell-Nr.	Montage	Nettopreis ohne MwSt.	EUR
7016-	zum Eingraben		592
7017-	auf Flansch		651

Schlüssel zu Farbe in der Tabelle unten.

Farbzuschlag	Preis
3 = schwarz	41
4 = graphitgrau	41
9 = feuerverzinkt	0
66 = noir 900	41
Übrige RAL-Farben	121

Beispiel der Bestell-Nr.: 7016-4 = Square Gestell zum Eingraben, graphitgrau

SQUARE 270 AUSSENBEREICH



270 mm, LED			
Bestell-Nr.	Bestückung	Nettopreis ohne MwSt.	EUR
6824-	15 W Bridgelux, 350mA		333
6827-	20 W Bridgelux, 500mA		333
6825-	12 W Bridgelux, 500mA, nach unten leuchend		333

Schlüssel zu Farbe, Farbtemperatur und Dimmung uam. in der Tabelle unten.							
Farbe	Preis	Farbtemperatur	Preis	Dimmung	Preis	Schutzklasse	Preis
1 = weiß	0	927 = 2700 K, 90 Ra	0	V = 1-10 V	10	leer = Klasse I	0
3 = schwarz	0	930 = 3000 K, 90 Ra	0	D = DALI	20	K = Klasse II	13
4 = graphitgrau	0	940 = 4000 K, 90 Ra	0	R = bluetooth Sensor	81		
8 = Kupfer poliert	245						
9 = feuerverzinkt	26						
17 = cortenbraun	0						
66 = noir 900	0						
Übrige RAL-Farben	41						
Beispiel der Bestell-Nr.: 6822-8930K = Square 270, Kupfer, 15 W LED, 3000 K, 90 Ra, Klasse II							

Ausschneiden von Ziffern in Square 250 und 270

Ziffern und Buchst	Preis
leer = ohne Aussch.	0
C = Ausschneiden	81
Im Falle von Ausschneiden von Ziffern, ein "C" der Bestellnummer hinzufügen. Gilt alle Variante.	
Im Falle von Piktogrammen, bitte anfragen.	

STOA ANBAULEUCHE



320 X 320 mm, LED			
Bestell-Nr.	Bestückung	Nettopreis ohne MwSt.	EUR
6830-	10 W 350 mA		242
6831-	14 W 500 mA		242

Schlüssel zu Farbe, Schirmtyp, Farbtemperatur und Dimmung in der Tabelle unten.

Farbe	Preis	Abschirmung	Preis	Farbtemperatur	Preis	Dimmung	Preis
1 = weiß	0	A = Acrylglas	0	927 = 2700 K, 90 Ra	0	leer = ohne Dimmung	0
3 = schwarz	0	P = Polycarbonat	0	930 = 3000 K, 90 Ra	0	V = 1-10 V	10
Übrige RAL-Farben	54			940 = 4000 K, 90 Ra	0	D = DALI	20
						S = Switch	20

Beispiel der Bestell-Nr.: 6830-1A830V = Stoa, 10 W LED, weiß, Acryl-Schirm, 3000 K 90 Ra, 1-10 V Dimmung

TEMA BUEN



Ø 280 mm, LED nach unten gerichtet			
Bestell-Nr.	Bestückung	Nettopreis ohne MwSt.	EUR
6870-	1 x V8, 9 W, 350 mA		266
6871-	1 x V8, 12 W, 500 mA		266

Ø 280 mm, LED nach oben und unten gerichtet			
Bestell-Nr.	Bestückung	Nettopreis ohne MwSt.	EUR
6875-	2 x V8, 15 W, 350 mA		282
6876-	2 x V8, 21 W, 500 mA		282

Schlüssel zu Farbe, Farbtemperatur usw. in der Tabelle unten.

Farbe	Preis	Farbtemperatur	Preis	Dimmung	Preis	Schutzklasse	Preis
9 = feuerverzinkt	0	927 = 2700 K, 90 Ra	0	V = 1-10 V	10	leer = Klasse I	0
RAL-Farben	67	930 = 3000 K, 90 Ra	0	D = DALI	20	K = Klasse II	20
		940 = 4000 K, 90 Ra	0	E = programmierbar	27		
Abschirmung	Preis						
leer = klar	0						
O = opalisiert	0						
H = mit Blendschutz	13						

Beispiel der Bestell-Nr.: 6870-9930H = Tema Buen feuerverzinkt, 9 W LED, 3000 K, Schirm klar mit Blendschutz

Ø 280 mm, E27			
Bestell-Nr.	Bestückung	Nettopreis ohne MwSt.	EUR
6071-	E27, max 57 W, max Länge 116 mm, max Durchmesser 60 mm		207
1100-2	Philips Core Pro LED, 9 W, 2700 K, 80 Ra, 15.000 Betriebsstd.		6
1100-3	Philips Core Pro LED, 9 W, 3000 K, 80 Ra, 15.000 Betriebsstd.		6
1100-8	Philips Core Pro LED, 11 W, 2700 K, 80 Ra, 15.000 Betriebsstd.		6
1100-7	Philips Core Pro LED, 13 W, 3000 K, 80 Ra, 15.000 Betriebsstd.		6
1100-4	Philips Core Pro LED, 15 W, 2700 K, 80 Ra, 15.000 Betriebsstd.		6
1100-6	A60 Deco Aurora LED dimmbar, 7,5 W, 2700 K, 80 Ra, 20.000 Betriebsstd.		11
Die Leuchtmittel sind nicht rabattfähig.			

Schlüssel zu Farbe in der Tabelle unten.

Farbe	Preis	Abschirmung	Preis
9 = feuerverzinkt	0	leer = klar	0
RAL-Farben	67	H = mit Blendschutz	13
		O = opalisiert	0

Beispiel der Bestell-Nr.: 6071-9 = Tema Buen feuerverzinkt, E27, Schirm klar

YOYO ANBAULEUCHTE



Ø 225 mm, LED		
Bestell-Nr.	Bestückung	Nettopreis ohne MwSt. EUR
2922-	7 W Edge Lit, 350 mA	252
2919-	10 W Edge Lit, 500 mA	252
2918-	14 W Edge Lit, 700 mA	252
2923-	7 W Edge Lit, 350 mA, mit Uplight	252
2921-	10 W Edge Lit, 500 mA, mit Uplight	252
2920-	14 W Edge Lit, 700 mA, mit Uplight	252

Schlüssel zu Farbe, Farbtemperatur usw. unten wählen und Bestell-Nr. wie im Beispiel aufbauen.							
Farbe	Preis	Abschirmung	Preis	Farbtemperatur	Preis	Dimmung	Preis
0 = Aluminium, unbehandelt	0	leer = Akrylglas, opalis	0	927 = 2700 K, 90 Ra	0	leer = ohne Dimmung	0
1 = weiß RAL 9010	0	M = mikroprismatisch	0	930 = 3000 K, 90 Ra	0	D = DALI-2	20
3 = schwarz RAL 9005	0			940 = 4000 K, 90 Ra	0	T = Triac*	10
19 = alu-grau RAL 9006	0					* Nur 350-500 mA	
102 = gelb RAL 1032	0						
103 = orange RAL 2003	0						
104 = blaugrün RAL 6004	0						
105 = fehgrau RAL 7000	0						
Übrige RAL-Farben	27						

Beispiel der Bestell-Nr.: 2922-1927 = Yoyo 225 Anbau, 7 W, weiß, 2700 K 90 Ra



Ø 350 mm, LED		
Bestell-Nr.	Bestückung	Nettopreis ohne MwSt. EUR
2911-	16 W Edge Lit, 500 mA	326
2910-	23 W Edge Lit, 700 mA	326
2913-	16 W Edge Lit, 500 mA, mit Uplight	326
2912-	23 W Edge Lit, 700 mA, mit Uplight	326

Schlüssel zu Farbe, Farbtemperatur usw. unten wählen und Bestell-Nr. wie im Beispiel aufbauen.							
Farbe	Preis	Abschirmung	Preis	Farbtemperatur	Preis	Dimmung	Preis
0 = Aluminium, unbehandelt	0	leer = Akrylglas, opalis	0	927 = 2700 K, 90 Ra	0	leer = ohne Dimmung	0
1 = weiß RAL 9010	0	M = mikroprismatisch	0	930 = 3000 K, 90 Ra	0	D = DALI-2	20
3 = schwarz RAL 9005	0			940 = 4000 K, 90 Ra	0	R = bluetooth Sens	81
19 = alu-grau RAL 9006	0			9WD* = TW, Dali-2, 90	74	T = Triac	10
102 = gelb RAL 1032	0			* Verlängerte Lieferzeit		V = 1-10 V	10
103 = orange RAL 2003	0						
104 = blaugrün RAL 6004	0						
105 = fehgrau RAL 7000	0						
Übrige RAL-Farben	27						

Beispiel der Bestell-Nr.: 2913-19M927 = Yoyo 350 Anbau, Uplight, 16 W, alu-grau, Schirm prismatisch, 2700 K 90 Ra

YOYO ANBAULEUCHTE



Ø 535 mm, LED		
Bestell-Nr.	Bestückung	Nettopreis ohne MwSt. EUR
2914-	26 W Edge Lit, 500 mA	474
2915-	36 W Edge Lit, 700 mA	474
2916-	26 W Edge Lit, 500 mA, mit Uplight	474
2917-	36 W Edge Lit, 700 mA, mit Uplight	474

Schlüssel zu Farbe, Farbtemperatur usw. unten wählen und Bestell-Nr. wie im Beispiel aufbauen.							
Farbe	Preis	Abschirmung	Preis	Farbtemperatur	Preis	Dimmung	Preis
0 = Aluminium, unbehandelt	0	0 leer = Akrylglas, opalis	0	927 = 2700 K, 90 Ra	0	0 leer = ohne Dimmung	0
1 = weiß RAL 9010	0	M = mikroprismatisch	0	930 = 3000 K, 90 Ra	0	D = DALI-2	20
3 = schwarz RAL 9005	0			940 = 4000 K, 90 Ra	0	R = bluetooth Sensing	81
19 = alu-grau RAL 9006	0			9WD* = TW, Dali-2, 90	94	T = Triac (350 mA)	10
102 = gelb RAL 1032	0			* Verlängerte Lieferzeit		V = 1-10 V	10
103 = orange RAL 2003	0						
104 = blaugrün RAL 6004	0						
105 = fehgrau RAL 7000	0						
Übrige RAL-Farben	27						
Beispiel der Bestell-Nr.: 2915-0M927 = Yoyo 535 Anbau, 36 W, Aluminium, Schirm prismatisch, 2700 K 90 Ra							

YOYO PENDELLEUCHE



Ø 350 mm, LED		
Bestell-Nr.	Bestückung	Nettopreis ohne MwSt. EUR
1853-	16 W Edge Lit, 500 mA	463
1854-	23 W Edge Lit, 700 mA	463

Schlüssel zu Farbe, Farbtemperatur usw. unten wählen und Bestell-Nr. wie im Beispiel aufbauen.

Farbe	Preis	Abschirmung	Preis	Farbtemperatur	Preis	Dimmung	Preis
1 = weiß RAL 9010	0	leer = Akrylglas, opalis	0	927 = 2700 K, 90 Ra	0	leer = ohne Dimmung	0
3 = schwarz RAL 9005	0	M = mikroprismatisch	0	930 = 3000 K, 90 Ra	0	D = DALI-2	20
19 = alu-grau RAL 9006	0			940 = 4000 K, 90 Ra	0	R = bluetooth Sensc	81
102 = gelb RAL 1032	0			9WD* = TW, Dali-2, 90	74	T = Triac	10
103 = orange RAL 2003	0			* Verlängerte Lieferzeit		V = 1-10 V	10
104 = blaugrün RAL 6004	0					Leitungsfarbe	Preis
105 = fehgau RAL 7000	0					leer = weiß	0
Übrige RAL-Farben	40					Y = schwarz	0

Beispiel der Bestell-Nr.: 1853-3927Y = Yoyo 350 Pendel, 16 W, schwarz, 2700 K 90 Ra, Leitung schwarz



Ø 535 mm, LED		
Bestell-Nr.	Bestückung	Nettopreis ohne MwSt. EUR
1850-	26 W Edge Lit, 500 mA	616
1851-	36 W Edge Lit, 700 mA	616

Schlüssel zu Farbe, Farbtemperatur usw. unten wählen und Bestell-Nr. wie im Beispiel aufbauen.

Farbe	Preis	Abschirmung	Preis	Farbtemperatur	Preis	Dimmung	Preis
1 = weiß RAL 9010	0	leer = Akrylglas, opalis	0	927 = 2700 K, 90 Ra	0	leer = ohne Dimmung	0
3 = schwarz RAL 9005	0	M = mikroprismatisch	0	930 = 3000 K, 90 Ra	0	D = DALI-2	20
19 = alu-grau RAL 9006	0			940 = 4000 K, 90 Ra	0	R = bluetooth Sensc	81
102 = gelb RAL 1032	0			9WD* = TW, Dali-2, 90	94	T = Triac (350 mA)	10
103 = orange RAL 2003	0			* Verlängerte Lieferzeit		V = 1-10 V	10
104 = blaugrün RAL 6004	0					Leitungsfarbe	Preis
105 = fehgau RAL 7000	0					leer = weiß	0
Übrige RAL-Farben	40					Y = schwarz	0

Beispiel der Bestell-Nr.: 1851-1M927 = Yoyo 535 Pendel, 36 W, weiß, Schirm prismatisch, 2700 K 90 Ra, Leitung weiß

Zubehör		
Bestell-Nr.	Beschreibung	Nettopreis ohne MwSt. EUR
1720-1	Baldachin, weiß, mit Aufhängung	13
1720-3	Baldachin, schwarz, mit Aufhängung	13

PELÉE EINBAULEUCHTE



Ø 250 mm, LED		
Bestell-Nr.	Bestückung	Nettopreis ohne MwSt. EUR
2837-	10 W LED 213, 350 mA	304
2838-	14 W LED 213, 500 mA	304

Schlüssel zu Farbe, Farbtemperatur usw. unten wählen und Bestell-Nr. wie im Beispiel aufbauen.							
Farbe	Preis	Abschirmung	Preis	Farbtemperatur	Preis	Dimmung	Preis
1 = weiß	0	leer = Akrylglas	0	927 = 2700 K, 90 Ra	0	leer = ohne Dimmung	0
3 = sandgestrahlt	0	M = mikroprismatisch	0	930 = 3000 K, 90 Ra	0	V = 1-10 V	10
9 = alu-grau	0			940 = 4000 K, 90 Ra	0	D = DALI	20
17 = cortenbraun	0			9WD = TW, Dali, 90 Ra	74		
66 = noir 900	0						
Übrige RAL-Farben	40						
Beispiel der Bestell-Nr.: 2838-19WD = Pelée 250 Einbauleuchte, 14 W, weiß, tunable white 90 Ra, Dali							

Zubehör		
Bestell-Nr.	Beschreibung	Nettopreis ohne MwSt. EUR
2832-20	Montageplatte für weiche Decken, Pelée 250	27



Ø 385 mm, LED		
Bestell-Nr.	Bestückung	Nettopreis ohne MwSt. EUR
2840-	17 W LED 324, 500 mA	371
2841-	23 W LED 324, 700 mA	371
2843-	33 W LED 324, 1050 mA, einschl. Dali Treiber	422

Schlüssel zu Farbe, Farbtemperatur usw. unten wählen und Bestell-Nr. wie im Beispiel aufbauen.							
Farbe	Preis	Abschirmung	Preis	Farbtemperatur	Preis	Dimmung	Preis
1 = weiß	0	leer = Akrylglas	0	927 = 2700 K, 90 Ra	0	leer = ohne Dimmung	0
3 = sandgestrahlt	0	M = mikroprismatisch	0	930 = 3000 K, 90 Ra	0	V = 1-10 V	10
9 = alu-grau	0			940 = 4000 K, 90 Ra	0	D = DALI	20
17 = cortenbraun	0			9WD = TW, Dali, 90 Ra	94		
66 = noir 900	0						
Übrige RAL-Farben	40						
Beispiel der Bestell-Nr.: 2840-1M930 = Pelée 385 Einbauleuchte, 17 W, weiß, Schirm prismatisch, 3000 K							

Zubehör		
Bestell-Nr.	Beschreibung	Nettopreis ohne MwSt. EUR
2834-20	Montageplatte für weiche Decken, Pelée 385	27

PELÉE ANBAULEUCHTE



Ø 250 mm, LED		
Bestell-Nr.	Bestückung	Nettopreis ohne MwSt. EUR
2880-	10 W LED 213, 350 mA	304
2881-	14 W LED 213, 500 mA	304

Schlüssel zu Farbe, Farbtemperatur usw. unten wählen und Bestell-Nr. wie im Beispiel aufbauen.							
Farbe	Preis	Abschirmung	Preis	Farbtemperatur	Preis	Dimmung	Preis
1 = weiß	0	leer = Akrylglas	0	927 = 2700 K, 90 Ra	0	leer = ohne Dimmung	0
9 = alu-grau	0	M = mikroprismatisch	0	930 = 3000 K, 90 Ra	0	V = 1-10 V	10
17 = cortenbraun	0			940 = 4000 K, 90 Ra	0	D = DALI	20
66 = noir 900	0			9WD = TW, Dali, 90 Ra	74		
Übrige RAL-Farben	40						
Beispiel der Bestell-Nr.: 2880-99WD = Pelée 250 Anbauleuchte, 10 W, alu-grau, tunable white, 90 Ra, Dali							



Ø 385 mm, LED		
Bestell-Nr.	Bestückung	Nettopreis ohne MwSt. EUR
2886-	17 W LED 324, 500 mA	371
2887-	23 W LED 324, 700 mA	371
2888-	33 W LED 324, 1050 mA, einschl. Dali Treiber	422

Schlüssel zu Farbe, Farbtemperatur usw. unten wählen und Bestell-Nr. wie im Beispiel aufbauen.							
Farbe	Preis	Abschirmung	Preis	Farbtemperatur	Preis	Dimmung	Preis
1 = weiß	0	leer = Akrylglas	0	927 = 2700 K, 90 Ra	0	leer = ohne Dimmung	0
9 = alu-grau	0	M = mikroprismatisch	0	930 = 3000 K, 90 Ra	0	V = 1-10 V	10
17 = cortenbraun	0			940 = 4000 K, 90 Ra	0	D = DALI	20
66 = noir 900	0			9WD = TW, Dali, 90 Ra	94		
Übrige RAL-Farben	40						
Beispiel der Bestell-Nr.: 2886-66930D = Pelée 385 Anbauleuchte, 17 W, schwarz noir 900, 3000K 90 Ra, Dali							

PELÉE DOWNLIGHT



Ø 160 mm, LED		
Bestell-Nr.	Bestückung	Nettopreis ohne MwSt. EUR
2830-	12 W V8, 500 mA	207
2831-	17 W V8, 700 mA	207
2829-	25 W V10, 500 mA	207

Schlüssel zu Farbe, Farbtemperatur usw. in der Tabelle unten.					
Farbe	Preis	Farbtemperatur	Preis	Dimmung	Preis
1 = weiß	0	927 = 2700 K, 90 Ra	0	leer = ohne Dimmung	0
9 = alu-grau	0	930 = 3000 K, 90 Ra	0	V = 1-10 V	10
17 = cortenbraun	0	940 = 4000 K, 90 Ra	0	D = DALI	20
66 = noir 900	0				
Übrige RAL-Farben	40				

Beispiel der Bestell-Nr.: 2831-1930D = Pelée Downlight, 17 W, weiß, 3000 K, Dali Dimmung

Zubehör		
Bestell-Nr.	Beschreibung	Nettopreis ohne MwSt. EUR
2830-016	Montageplatte für weiche Decken	27

PELÉE PENDELLEUCHE



Ø 385 mm, LED - nach unten		
Bestell-Nr.	Bestückung	Nettopreis ohne MwSt. EUR
1840-	17 W LED 324, 500 mA	430
1841-	23 W LED 324, 700 mA	430
1844-	33 W LED 324, 1050 mA, einschl. Dali Treiber	481



Ø 385 mm, LED - nach oben und unten		
Bestell-Nr.	Bestückung	Nettopreis ohne MwSt. EUR
1842-	22 W LED, 500 mA	504
1843-	30 W LED, 700 mA	504
1845-	40 W LED, 950 mA, einschl. Dali Treiber	556

Schlüssel zu Farbe, Farbtemperatur usw. unten wählen und Bestell-Nr. wie im Beispiel aufbauen.							
Farbe	Preis	Abschirmung	Preis	Farbtemperatur	Preis	Dimmung	Preis
1 = weiß	0	leer = Akrylglas	0	927 = 2700 K, 90 Ra	0	leer = ohne Dimmung	0
9 = alu-grau	0	M = mikroprismatisch	0	930 = 3000 K, 90 Ra	0	V = 1-10 V	10
17 = cortenbraun	0			940 = 4000 K, 90 Ra	0	D = DALI	20
66 = noir 900	0			9WD = TW, Dali, 90 Ra	94		
Übrige RAL-Farben	40					Leitungsfarbe	Preis
						leer = weiß	0
						Y = schwarz	0

Beispiel der Bestell-Nr.: 1840-9927D = Pelée 385 Pendelleuchte, 17 W, alu-grau, 2700K 90 Ra, Dali Dimmung

Zubehör		
Bestell-Nr.	Beschreibung	Nettopreis ohne MwSt. EUR
1720-1	Baldachin, weiß, mit Aufhängung	13
1720-3	Baldachin, schwarz, mit Aufhängung	13

PELÉE WANDLEUCHE



L 320 mm, LED Linear		
Bestell-Nr.	Bestückung	Nettopreis ohne MwSt. EUR
6891-	9 W LED, 350 mA	207
6892-	13 W LED, 500 mA	207

Schlüssel zu Farbe, Farbtemperatur usw. unten wählen und Bestell-Nr. wie im Beispiel aufbauen.							
Farbe	Preis	Farbtemperatur	Preis	Dimmung	Preis	Schutzklasse	Preis
1 = weiß	0	927 = 2700 K, 90 Ra	0	leer = ohne Dimmung	0	leer = Klasse I	0
9 = alu-grau	0	930 = 3000 K, 90 Ra	0	V = 1-10 V	10	K = Klasse II	0
17 = cortenbraun	0	940 = 4000 K, 90 Ra	0	D = DALI-2	20		
66 = noir 900	0			R = bluetooth Sensor	81		
Übrige RAL-Farben	40						
Beispiel der Bestell-Nr.: 6892-1930D = Pelée Wandleuchte, 13 W, weiß, Ra 90 Ra, Dali-2, Kl. I							

PELÉE LINE



L 1200 mm, LED, Dali, nach unten: 100%			
Bestell-Nr.	Bestückung	Nettopreis ohne MwSt.	EUR
5109-	2000 lm		533
5101-	3000 lm		533
5102-	4000 lm		533

L 1200 mm, LED, Dali, nach oben und unten: 35/65			
Bestell-Nr.	Bestückung	Nettopreis ohne MwSt.	EUR
5103-	5000 lm (1750/3250)		576
5104-	6000 lm (1800/4200)		576

L 1200 mm, LED, Dali, nach oben und unten: 50/50			
Bestell-Nr.	Bestückung	Nettopreis ohne MwSt.	EUR
5105-	4000 lm (2000/2000)		576
5106-	6000 lm (3000/3000)		576

L 1200 mm, LED, Dali, nach oben und unten: 65/35			
Bestell-Nr.	Bestückung	Nettopreis ohne MwSt.	EUR
5107-	5000 lm (3250/1750)		576
5108-	6000 lm (4200/1800)		576

Schlüssel zu Farbe, Farbtemperatur usw. in der Tabelle unten.							
Farbe	Preis	Abschirmung	Preis	Farbtemperatur	Preis	Leitungsfarbe	Preis
1 = weiß RAL 9010	0	M = mikroprismatisch	0	827 = 2700 K, 80 Ra	0	leer = weiß	0
9 = alu-grau	0			930 = 3000 K, 90 Ra	0	Y = schwarz	0
17 = cortenbraun	0			940 = 4000 K, 90 Ra	0		
66 = noir 900	0						
Übrige RAL-Farben	134						

Beispiel der Bestell-Nr.: 5103-9M930 = Pelée Line 1200, 35/65, 4000 lm, alu-grau, Abschirmung prismatisch, 3000 K

PELÉE LINE



L 1800 mm, LED, Dali, nach unten: 100%			
Bestell-Nr.	Bestückung	Nettopreis ohne MwSt.	EUR
5801-	3000 lm		701
5802-	4500 lm		701
5803-	6000 lm		701

L 1800 mm, LED, Dali, nach oben und unten: 35/65			
Bestell-Nr.	Bestückung	Nettopreis ohne MwSt.	EUR
5804-	7500 lm (2625/4875)		757
5805-	9000 lm (3150/5850)		757

L 1800 mm, LED, Dali, nach oben und unten: 50/50			
Bestell-Nr.	Bestückung	Nettopreis ohne MwSt.	EUR
5806-	6000 lm (3000/3000)		757
5807-	9000 lm (4500/4500)		757

L 1800 mm, LED, Dali, nach oben und unten: 65/35			
Bestell-Nr.	Bestückung	Nettopreis ohne MwSt.	EUR
5808-	7500 lm (4875/2625)		757
5809-	9000 lm (5850/3150)		757

Schlüssel zu Farbe, Farbtemperatur usw. in der Tabelle unten.							
Farbe	Preis	Abschirmung	Preis	Farbtemperatur	Preis	Leitungsfarbe	Preis
1 = weiß RAL 9010	0	M = mikroprismatisch	0	827 = 2700 K, 80 Ra	0	leer = weiß	0
9 = alu-grau	0			930 = 3000 K, 90 Ra	0	Y = schwarz	0
17 = cortenbraun	0			940 = 4000 K, 90 Ra	0		
66 = noir 900	0						
Übrige RAL-Farben	134						
Beispiel der Bestell-Nr.: 5804-9M930 = Pelée Line 1800, 35/65, alu-grau, Abschirmung prismatisch, 3000 K							



L 2350 mm, LED, Dali			
Bestell-Nr.	Bestückung	Nettopreis ohne MwSt.	EUR
5815-	12000 Lm, Verteilung nach Absprache		1093

L 2900 mm, LED, Dali			
Bestell-Nr.	Bestückung	Nettopreis ohne MwSt.	EUR
5825-	15000 Lm, Verteilung nach Absprache		1206

Schlüssel zu Farbe, Farbtemperatur usw. in der Tabelle unten.							
Farbe	Preis	Abschirmung	Preis	Farbtemperatur	Preis	Leitungsfarbe	Preis
1 = weiß RAL 9010	0	M = mikroprismatisch	0	827 = 2700 K, 80 Ra	0	leer = weiß	0
9 = alu-grau	0			930 = 3000 K, 90 Ra	0	Y = schwarz	0
17 = cortenbraun	0			940 = 4000 K, 90 Ra	0		
66 = noir 900	0						
Übrige RAL-Farben	134						

H+M EINBAULEUCHTE



Ø 300 mm, LED			
Bestell-Nr.	Bestückung	Nettopreis ohne MwSt.	EUR
2860-	11 W LED 244, 350 mA		314
2861-	15 W LED 244, 500 mA		314

Schlüssel zu Farbe, Abschirmung, Farbtemperatur usw. unten wählen und Bestell-Nr. wie im Beispiel aufbauen.							
Farbe	Preis	Abschirmung	Preis	Farbtemperatur	Preis	Dimmung	Preis
1 = weiß	0	P = Polycarbonat	0	927 = 2700 K, 90 Ra	0	leer = ohne Dimm.	0
3 = schwarz	0	M = mikroprismatisch	0	930 = 3000 K, 90 Ra	0	V = 1-10 V	10
9 = alu-grau	0			940 = 4000 K, 90 Ra	0	D = DALI	20
Übrige RAL-Farben	27			9WD = TW, Dali, 90 Ra	74		
Beispiel der Bestell-Nr.: 2860-9P930D = H+M Einbau 300, 11 W, alu-grau, Schirm aus PC, 3000 K, 90 Ra, Dali							

Zubehör			
Bestell-Nr.	Beschreibung	Nettopreis ohne MwSt.	EUR
2860-001	Montageplatte für weiche Decken, H+M 300		27



Ø 380 mm, LED			
Bestell-Nr.	Bestückung	Nettopreis ohne MwSt.	EUR
2866-	17 W LED 324, 500 mA		392
2867-	23 W LED 324, 700 mA		392
2868-	33 W LED 324, 1050 mA, einschl. Dali Treiber		445

Schlüssel zu Farbe, Abschirmung, Farbtemperatur usw. unten wählen und Bestell-Nr. wie im Beispiel aufbauen.							
Farbe	Preis	Abschirmung	Preis	Farbtemperatur	Preis	Dimmung	Preis
1 = weiß	0	P = Polycarbonat	0	927 = 2700 K, 90 Ra	0	leer = ohne Dimm.	0
3 = schwarz	0	M = mikroprismatisch	0	930 = 3000 K, 90 Ra	0	V = 1-10 V	10
9 = alu-grau	0			940 = 4000 K, 90 Ra	0	D = DALI	20
Übrige RAL-Farben	27			9WD = TW, Dali, 90 Ra	94		
Beispiel der Bestell-Nr.: 2867-1P9WD = H+M Einbau 380, 23 W, weiß, Schirm aus Polycarbonat, TW, 90 Ra, Dali							

Zubehör			
Bestell-Nr.	Beschreibung	Nettopreis ohne MwSt.	EUR
2834-20	Montageplatte für weiche Decken, H+M 380		27

H+M ANBAULEUCHTE



Ø 300 mm, LED			
Bestell-Nr.	Bestückung	Nettopreis ohne MwSt.	EUR
2870-	11 W LED 244, 350 mA		278
2871-	15 W LED 244, 500 mA		278

Schlüssel zu Farbe, Farbtemperatur usw. unten wählen und Bestell-Nr. wie im Beispiel aufbauen.							
Farbe	Preis	Abschirmung	Preis	Farbtemperatur	Preis	Dimmung	Preis
1 = weiß	0	P = Polycarbonat	0	927 = 2700 K, 90 Ra	0	leer = ohne Dimm.	0
3 = schwarz	0	MP = mikroprismatisch	40	930 = 3000 K, 90 Ra	0	V = 1-10 V	10
9 = alu-grau	0			940 = 4000 K, 90 Ra	0	D = DALI	20
Übrige RAL-Farben	40			9WD = TW, Dali, 90 Ra	74		
Federn für Wandm.	Preis						
F = zwei Federn	6						
Beispiel der Bestell-Nr.: 2871-3P9WD = H+M Anbau 300, 15 W, schwarz, tunable white, 90 Ra, Dali							



Ø 380 mm, LED			
Bestell-Nr.	Bestückung	Nettopreis ohne MwSt.	EUR
2876-	17 W LED 324, 500 mA		337
2877-	23 W LED 324, 700 mA		337
2878-	33 W LED 324, 1050 mA, einschl. Dali Treiber		389

Schlüssel zu Farbe, Farbtemperatur usw. unten wählen und Bestell-Nr. wie im Beispiel aufbauen.							
Farbe	Preis	Abschirmung	Preis	Farbtemperatur	Preis	Dimmung	Preis
1 = weiß	0	P = Polycarbonat	0	927 = 2700 K, 90 Ra	0	leer = ohne Dimm.	0
3 = schwarz	0	MP = mikroprismatisch	40	930 = 3000 K, 90 Ra	0	V = 1-10 V	10
9 = alu-grau	0			940 = 4000 K, 90 Ra	0	D = DALI	20
Übrige RAL-Farben	40			9WD = TW, Dali, 90 Ra	94		
Federn für Wandm.	Preis						
F = zwei Federn	6						
Beispiel der Bestell-Nr.: 2877-1P930D = H+M Anbau 380, 23 W, weiß, 3000 K, 90 Ra, Dali							

H+M PENDELLEUCHTE



Ø 300 mm, LED			
Bestell-Nr.	Bestückung	Nettopreis ohne MwSt.	EUR
1812-	11 W LED 244, 350 mA		325
1813-	15 W LED 244, 500 mA		325

Schlüssel zu Farbe, Farbtemperatur usw. unten wählen und Bestell-Nr. wie im Beispiel aufbauen.							
Farbe	Preis	Farbtemperatur	Preis	Dimmung	Preis	Leitungsfarbe	Preis
1 = weiß	0	927 = 2700 K, 90 Ra	0	leer = ohne Dimm.	0	leer = weiß	0
3 = schwarz	0	930 = 3000 K, 90 Ra	0	V = 1-10 V	15	Y = schwarz	0
4 = graphitgrau	0	940 = 4000 K, 90 Ra	0	D = DALI	20		
Übrige RAL-Farben	54	9WD = TW, Dali, 90 Ra	74				
Beispiel der Bestell-Nr.: 1813-39WD = H+M Pendel 300, 15 W, schwarz, tunable white, 90 Ra, Dali							



Ø 380 mm, LED			
Bestell-Nr.	Bestückung	Nettopreis ohne MwSt.	EUR
1818-	17 W LED 324, 500 mA		369
1819-	23 W LED 324, 700 mA		369
1820-	33 W LED 324, 1050 mA, einschl. Dali Treiber		420

Schlüssel zu Farbe, Farbtemperatur usw. unten wählen und Bestell-Nr. wie im Beispiel aufbauen.							
Farbe	Preis	Farbtemperatur	Preis	Dimmung	Preis	Leitungsfarbe	Preis
1 = weiß	0	927 = 2700 K, 90 Ra	0	leer = ohne Dimm.	0	leer = weiß	0
3 = schwarz	0	930 = 3000 K, 90 Ra	0	V = 1-10 V	15	Y = schwarz	0
4 = graphitgrau	0	940 = 4000 K, 90 Ra	0	D = DALI	20		
Übrige RAL-Farben	54	9WD = TW, Dali, 90 Ra	94				
Beispiel der Bestell-Nr.: 1818-1927D = H+M Pendel 380, 17 W, weiß, 2700 K, 90 Ra, Dali							



Ø 300 mm, E27			
Bestell-Nr.	Bestückung	Nettopreis ohne MwSt.	EUR
1006-	E27, max 57 W, max Länge: 95 mm		207



Ø 380 mm, E27			
Bestell-Nr.	Bestückung	Nettopreis ohne MwSt.	EUR
1008-	E27, max 77 W, max Länge: 140 mm		236

Schlüssel zu Farbe unten wählen und Bestell-Nr. wie im Beispiel aufbauen.							
Farbe	Preis	Leitungsfarbe	Preis				
1 = weiß	0	leer = weiß	0				
3 = schwarz	0	Y = schwarz	0				
4 = graphitgrau	0						
Übrige RAL-Farben	54						
Beispiel der Bestell-Nr.: 1006-1 = H+M Pendel 300, E27, weiß							

PUNKTLEUCHTE



Ø 65 mm, LED einschl. Treiber			
Bestell-Nr.	Bestückung	Nettopreis ohne MwSt.	EUR
2890-	5 W V6, 350 mA		66

Schlüssel zu Farbe, Farbtemperatur usw. in der Tabelle unten.

Farbe	Preis	Farbtemperatur	Preis	Dimmung	Preis
2 = weiß m. Glas	0	927 = 2700 K, 90 Ra	0	leer = ohne Dimmung	0
9 = alu m. Glas	0	930 = 3000 K, 90 Ra	0	T = Triac	0
		940 = 4000 K, 90 Ra	0	V = 1-10 V	17
				D = DALI	24

Beispiel der Bestell-Nr.: 2890-2927V = Punktleuchte Ø65, 5 W, weiß m. Glas, 2700 K, 1-10 V Dimmung

Zubehör

Bestell-Nr.	Beschreibung	Nettopreis ohne MwSt.	EUR
2700-20	Rondell für weiche Decken		7



Ø 90 mm, LED			
Bestell-Nr.	Bestückung	Nettopreis ohne MwSt.	EUR
2891-	5 W V6, 350 mA		134
2895-	7 W V6, 500 mA		134

Schlüssel zu Farbe, Farbtemperatur usw. in der Tabelle unten.

Farbe	Preis	Farbtemperatur	Preis	Dimmung	Preis
2 = weiß m. Glas	0	927 = 2700 K, 90 Ra	0	leer = ohne Dimmung	0
9 = alu m. Glas	0	930 = 3000 K, 90 Ra	0	V = 1-10 V	0
		940 = 4000 K, 90 Ra	0	D = DALI	7

Beispiel der Bestell-Nr.: 2891-2927 = Punktleuchte Ø90, 5 W, weiß m. Glas, 2700 K

Ø 90 mm, übrige Bestückung

Bestell-Nr.	Bestückung	Nettopreis ohne MwSt.	EUR
2901-	GU10		59

Schlüssel zu Farbe in der Tabelle unten.

Farbe	Preis
2 = weiß m. Glas	0
9 = alu m. Glas	0

Beispiel der Bestell-Nr.: 2901-2 = Punktleuchte Ø90, GU10, weiß m. Glas

Zubehör

Bestell-Nr.	Beschreibung	Nettopreis ohne MwSt.	EUR
2010-20	Rondell für weiche Decken		7

PUNKTLEUCHTE



Ø 110 mm, LED			
Bestell-Nr.	Bestückung	Nettopreis ohne MwSt.	EUR
2899-	6 W V8, 250 mA		167
2892-	9 W V8, 350 mA		167
2896-	12 W V8, 500 mA		167

Schlüssel zu Farbe, Farbtemperatur usw. in der Tabelle unten.

Farbe	Preis	Farbtemperatur	Preis	Dimmung	Preis
2 = weiß m. Glas	0	927 = 2700 K, 90 Ra	0	leer = ohne Dimmung	0
9 = alu m. Glas	0	930 = 3000 K, 90 Ra	0	V = 1-10 V	10
		940 = 4000 K, 90 Ra	0	D = DALI	20

Beispiel der Bestell-Nr.: 2892-2927V = Punktleuchte Ø110, 9 W, weiß m. Glas, 2700 K, 1-10 V Dimmung

Zubehör

Bestell-Nr.	Beschreibung	Nettopreis ohne MwSt.	EUR
2020-20	Rondell für weiche Decken		7



Ø 150 mm, LED			
Bestell-Nr.	Bestückung	Nettopreis ohne MwSt.	EUR
2893-	12 W V8, 500 mA		207
2898-	17 W V8, 700 mA		207

Schlüssel zu Farbe, Farbtemperatur usw. in der Tabelle unten.

Farbe	Preis	Farbtemperatur	Preis	Dimmung	Preis
2 = weiß m. Glas	0	927 = 2700 K, 90 Ra	0	leer = ohne Dimmung	0
9 = alu m. Glas	0	930 = 3000 K, 90 Ra	0	V = 1-10 V	10
		940 = 4000 K, 90 Ra	0	D = DALI	20

Beispiel der Bestell-Nr.: 2898-9930D = Punktleuchte Ø150, 17 W, alu m. Glas, 3000 K, Dali Dimmung

Zubehör

Bestell-Nr.	Beschreibung	Nettopreis ohne MwSt.	EUR
2030-20	Rondell für weiche Decken		8
20152	3 mm Glasplatte unten		11



Ø 200 mm, LED			
Bestell-Nr.	Bestückung	Nettopreis ohne MwSt.	EUR
2894-	17 W Vero18, 500 mA		236
2897-	24 W Vero18, 700 mA		236

Schlüssel zu Farbe, Farbtemperatur usw. in der Tabelle unten.

Farbe	Preis	Farbtemperatur	Preis	Dimmung	Preis
2 = weiß m. Glas	0	927 = 2700 K, 90 Ra	0	leer = ohne Dimmung	0
9 = alu m. Glas	0	930 = 3000 K, 90 Ra	0	V = 1-10 V	10
		940 = 4000 K, 90 Ra	0	D = DALI	20

Beispiel der Bestell-Nr.: 2897-9927D = Punktleuchte Ø200, 24 W, alu m. Glas, 2700 K, Dali Dimmung

Zubehör

Bestell-Nr.	Beschreibung	Nettopreis ohne MwSt.	EUR
2040-20	Rondell für weiche Decken		11
20202	3 mm Glasplatte unten		12

LED-Module

Die Bestell-Nummer eines LED-Moduls besteht aus vier Ziffern und der Kode für Farbtemperatur, Farbwiedergabe und eventuelle Dimmung 1-10 V Dimmung ist ohne Zuschlag. Für die Dali Regelung wird ein Zuschlag von EUR 13,- berechnet.

Die untenstehende Preise sind netto-netto. Diese Preise sind nicht rabattfähig.

	Bestell-Nr	LED	Kommentar (nur intern)	Kommentar - 3. Warenlinie	EUR
H+M An-/Einbau Ø300	1901-	11 W 350 mA			94
	1902-	15 W 500 mA			94
H+M An-/Einbau Ø380	1903-	17 W 500 mA			114
	1904-	23 W 700 mA			114
H+M Pendel Ø300	1905-	11 W 350 mA	Nur für Modelle mit Kompakt-LL		107
	1906-	15 W 500 mA	Nur für Modelle mit Kompakt-LL		107
H+M Pendel Ø380	1907-	17 W 500 mA	Nur für Modelle mit Kompakt-LL		134
	1908-	23 W 700 mA	Nur für Modelle mit Kompakt-LL		134
STOA	1909-	11 W 350 mA	Innen und Außenleuchten		74
	1910-	15 W 500 mA			74
QUARTO 270	1972-	6 W 250 mA	Innen und Außenleuchten		47
	1911-	9 W 350 mA			47
	1912-	12 W 500 mA			47
QUARTO 380	1913-	12 W 500 mA			47
	1914-	17 W 700 mA			47
SQUARE 250	1971-	10 W 250 mA	Innen und Außenleuchten		85
	1915-	15 W 350 mA	Modelle vor 2004 auf Anfrage		85
SQUARE 250 nach unten	1950-	12 W 350 mA			85
SQUARE 270	1916-	15 W 350 mA	Nur Modelle vor 2015	Wanddose wird mitgeliefert	101
	1954-	20 W 500 mA	Nur Modelle vor 2015	Wanddose wird mitgeliefert	101
NYX 190 WAND	1974-	8 W 250 mA			56
	1917-	12 W 350 mA			56
	1918-	16 W 500 mA			56
NYX 190 POLLER	1973-	6 W 250 mA	Gilt nicht DragonEye Versionen (bis April 2013 geliefert)		85
	1919-	8 W 350 mA			85
	1955-	11 W 500 mA			85
	1960-	16 W 700 mA			85
NYX 330 COMFORT	1920-	32 W	Mit Beschlag und Reflektor	Programmierbar	188
NYX 330 FASTFLEX T3	1921-	40 W, High lumen	Mit Beschlag und Reflektor	Programmierbar	188
NYX 330 FASTFLEX T3	1946-	22 W, Low lumen	Mit Beschlag und Reflektor	Programmierbar	188
NYX 330 FASTFLEX SCL	1969-	40 W, High lumen	Mit Beschlag und Reflektor	Programmierbar	188
NYX 330 FASTFLEX SCL	1970-	22 W, Low lumen	Mit Beschlag und Reflektor	Programmierbar	188
NYX 450	Auf Anfrage				
STICKS 900 einseitig	1923-	8 W, 500 mA		einschl. Schaltdose	336
	1924-	11 W, 700 mA		einschl. Schaltdose	336
STICKS 900 zweiseitig	1925-	15 W, 500 mA		einschl. Schaltdose	376
	1926-	20 W, 700 mA		einschl. Schaltdose	376
TEMA BUEN	1929-	9 W 350 mA	Nur Modelle nach 1996		58
	nur nach unten	1930-	12 W 500 mA	Nur Modelle nach 1996	58
TEMA BUEN	1951-	15 W 350 mA	Nur Modelle nach 1996		71
	nach oben und unten	1952-	21 W 500 mA	Nur Modelle nach 1996	71
TEMA SIGTEN	1931-	9 W 350 mA	Nur Modelle nach 1996		58
	1932-	12 W 500 mA	Nur Modelle nach 1996		58
TEMA KLAMPEN 205	1933-	8 W 250 mA	Nur Modelle nach 1996		81
TEMA KLAMPEN 250	1934-	12 W 350 mA	Nur Modelle nach 1996		81
	1935-	16 W 500 mA	Nur Modelle nach 1996		81
TEMA GRØNNEGADE 385	1936-	8 W 250 mA	Nur Modelle nach 1996		83
	1937-	11 W 350 mA	Nur Modelle nach 1996		83
TEMA GRØNNEGADE 490	1938-	12 W 350 mA	Nur Modelle nach 1996		118
	1939-	16 W 500 mA	Nur Modelle nach 1996		118
TEMA POLLER 1000	1940-	12 W 350 mA	Nur Modelle nach 1996	Mit Schirm und Dichtung	128
	ohne Tür	1941-	16 W 500 mA	Nur Modelle nach 1996	Mit Schirm und Dichtung
TEMA POLLER 1000	1964-	12 W 350 mA	Nur Modelle nach 1996	Mit Schirm und Dichtung	228
	mit Tür, Option für Kl. II	1965-	16 W 500 mA	Nur Modelle nach 1996	Mit Schirm und Dichtung
Beschlag für alte Modelle	12-045		Nur Modelle vor 1996	Für Modelle vor 1996	17
TEMA POLLER 1100	1942-	12 W 350 mA		Mit Dichtung für Pollerdeckel	128
	1943-	16 W 500 mA		Mit Dichtung für Pollerdeckel	128
TEMA PARK	1944-	17 W 500 mA	Nur Modelle nach 1996	Mit Dachplatte, Schirm und Dichtung	250
	1945-	24 W 700 mA	Nur Modelle nach 1996	Mit Dachplatte, Schirm und Dichtung	250

MASTEN

Feuerverzinkte Standardmasten

Bestell-Nr.	Höhe	Nettopreis ohne MwSt.	EUR
5030-7	3 meter Mast, abgesetzt, zum Eingraben		171
5130-7	3 meter Mast, konisch, zum Eingraben		258
5230-7	3 meter Mast, konisch, auf Flansch		289
	Pulverbeschichtung 3 meter Mast; siehe Farbkode unten		188
5035-7	3,5 meter Mast, abgesetzt, zum Eingraben		183
5135-7	3,5 meter Mast, konisch, zum Eingraben		278
5235-7	3,5 meter Mast, konisch, auf Flansch		324
	Pulverbeschichtung 3,5 meter Mast; siehe Farbkode unten		195
5040-7	4 meter Mast, abgesetzt, zum Eingraben		223
5140-7	4 meter Mast, konisch, zum Eingraben		281
5240-7	4 meter Mast, konisch, auf Flansch		333
	Pulverbeschichtung 4 meter Mast; siehe Farbkode unten		208
5050-7	5 meter Mast, abgesetzt, zum Eingraben		242
5150-7	5 meter Mast, konisch, zum Eingraben		325
5250-7	5 meter Mast, konisch, auf Flansch		414
	Pulverbeschichtung 5 meter Mast; siehe Farbkode unten		248
5060-7	6 meter Mast, abgesetzt, zum Eingraben		325
5160-7	6 meter Mast, konisch, zum Eingraben		385
5260-7	6 meter Mast, konisch, auf Flansch		423
	Pulverbeschichtung 6 meter Mast; siehe Farbkode unten		282
5070-7	7 meter Mast, abgesetzt, zum Eingraben		375
5170-7	7 meter Mast, konisch, zum Eingraben		477
5270-7	7 meter Mast, konisch, auf Flansch		524
	Pulverbeschichtung 7 meter Mast; siehe Farbkode unten		336
5080-7	8 meter Mast, abgesetzt, zum Eingraben		423
5180-7	8 meter Mast, konisch, zum Eingraben		555
5280-7	8 meter Mast, konisch, auf Flansch		579
	Pulverbeschichtung 8 meter Mast; siehe Farbkode unten		436

PULVERBESCHICHTUNG

Schlüssel zu Farbe in der Tabelle unten. Die 7 für Feuerverzinkung wird durch die Farbkode ersetzt.	
Farbkoden, Masten	Die Preise oben gelten RAL-Farben und die folgenden Focus Standardfarben:
3 = schwarz RAL 9005	
4 = graphitgrau	
9 = silbergrau	
17 = cortenbraun	
66 = schwarz noir 900	
Übrige RAL-Farben werden bei Angebot bzw. Auftrag mit Kode benannt.	
Beispiel der Bestell-Nr.: 5150-4 = 5 meter konischer Mast, zum Eingraben, graphitgrau	

Preise für Masten und deren Zubehör sind nicht rabattfähig.

ZUBEHÖR MASTEN

	Bestell-Nr.	Beschreibung	Nettopreis ohne MwSt. EUR
Schutzeinrichtung	98158	Schutzeinrichtung für 2 Stck. Neozed Sicherungen bis auf 16 A	34
	50271	Schutzeinrichtung für 3 Stck. Neozed Sicherungen bis auf 16 A, min 4 m Höhe	94
	50280	Klasse II, 10 kV Überspannungsschutz, Nipa, Mast konisch: min 4 m Höhe	97
	50279	Klasse II, 1 Sicherung, Nipa Mini, max 2 Stck. 5 x 6 mm ²	64
	6949	Klasse II, 1 Sicherung, DI Euro Mini, max 2 Stck. 4 x 16 mm ²	48
	6949-J	Klasse I, 1 Sicherung, DI Euro Mini, max 2 Stck. 5 x 16 mm ²	48
Kabeleintritt	50100	Kabeleintritt	7
Kabeldichtung	50204	Kabelmanchette, schwarz, für 152 x 57 mm Loch	7
Verschuß	50201	Verschuß für Ø60 Mast, grau (auch in schwarz erhältlich)	4
	50206	Verschuß für Ø76 Mast, grau (auch in schwarz erhältlich)	5
Flügelfundament	50200	Nipa Fundament für Ø108-140 Mast, f. Masthöhen bis 7 meter	24
	50202	Nipa Fundament für Ø62-90 Mast	24
Betonfundament	50301	Nipa Betondfundament	215
Ringfundament	50276	DanIntra Ringfundament	102

Preise für Masten und deren Zubehör sind nicht rabattfähig.

Farbkoden

Pulverbeschichtung		
Graphitgrau	YW355F, D2525	Ähnlich RAL 9007
Silbergrau	Y2370I, D2525	Ähnlich RAL 9006
Schwarz	RAL 9005, SN805G	
Noir 900 (schwarz)	Noir 900 Sablé, SN351F	
Weiß	RAL 9010 Textura, SA310G, Interpon	
Cortenbraun	YX355F, D2525	

Naßbeschichtung	
Alu-grau	RAL 9006
Graphitgrau	MO125, Esbjerg Lak og Farver
Weiß	RAL 9010, Glans 30
Schwarz	RAL 9005, Glans 30